

Parametry techniczne

KLASA ODPORNOŚCI OGNIOWEJ EN ¹	MAKSYMALNA WYSOKOŚĆ		GRUBOŚĆ [mm]	MASA [kg/m ²]	PŁYTY GIPSOWO-KARTONOWE RIGIPS ²⁾	RODZAJ PROFILI RIGIPS	WYPEŁNIENIE WELNA MINERALNA
	[m]	[m]					
EI 30, ₁ REI 30, ₂	4500	75	26		9x2x12,5 mm typ: Fire typ F lub Fire+ typ DF lub Fire+ HYDRO typ DFH2	2XCW/UW 50 ULTRASTYL	niewymagane

¹⁾Klasyfikacja ogniotwa ITB 0785/17/R310/NZP

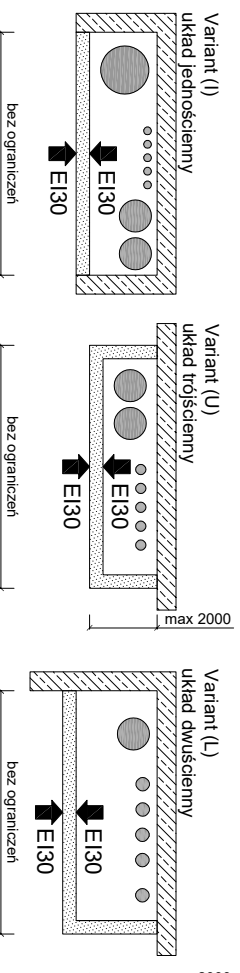
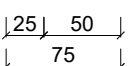
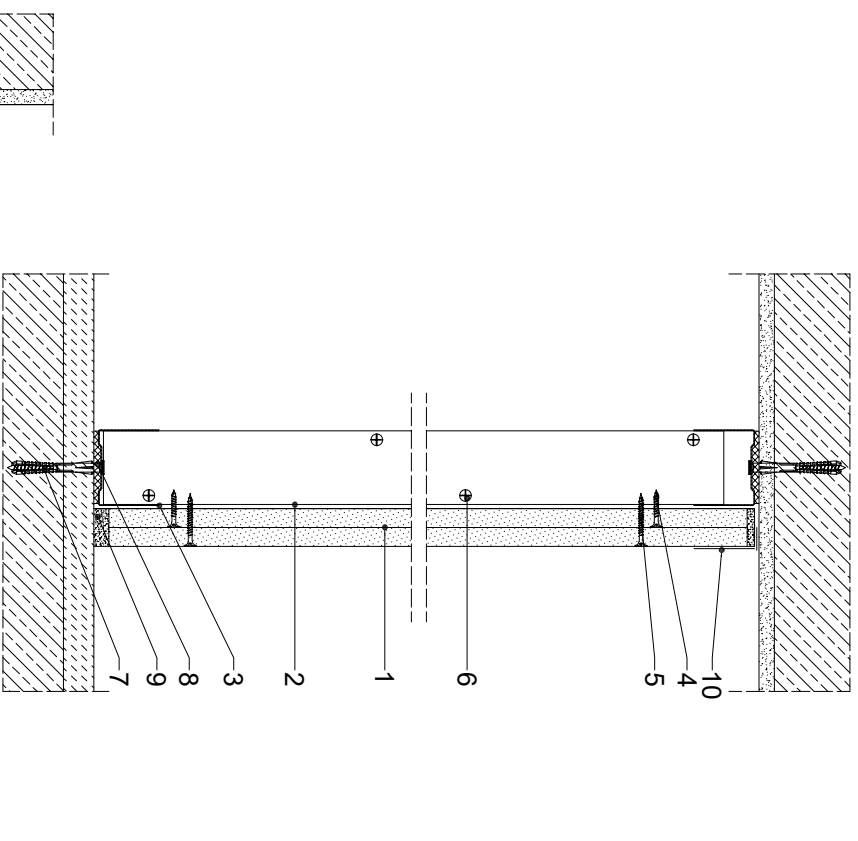
²⁾Szereg materiałów - obudowy sztywne nieaktywne i wewnątrz mogą pełnić funkcję oddziaływania przeciwdziałowego

³⁾Płyty mineralne - obudowy sztywne nieaktywne i wewnątrz mogą pełnić funkcję oddziaływania przeciwdziałowego
⁴⁾Płyty mineralne - obudowy sztywne nieaktywne i wewnątrz mogą pełnić funkcję oddziaływania przeciwdziałowego
⁵⁾Wypełnienie wełny mineralnej - obudowy sztywne nieaktywne i wewnątrz mogą pełnić funkcję oddziaływania przeciwdziałowego

⁶⁾Wypełnienie wełny mineralnej - obudowy sztywne nieaktywne i wewnątrz mogą pełnić funkcję oddziaływania przeciwdziałowego

⁷⁾Wypełnienie wełny mineralnej - obudowy sztywne nieaktywne i wewnątrz mogą pełnić funkcję oddziaływania przeciwdziałowego

⁸⁾Wypełnienie wełny mineralnej - obudowy sztywne nieaktywne i wewnątrz mogą pełnić funkcję oddziaływania przeciwdziałowego



Zapotrzebowanie materiałowe na 1m²

MATERIAŁ	ZUŻYCIE
1 Płyta gipsowo-kartonowa RIGIPS PRO (4PRO) typ: Fire typ F, Fire+ typ DF lub Fire+ Hydro typ DFH2 gr. 12,5 mm	2,00 m ²
2 Profil RIGIPS CW 50 ULTRASTYL	3,60 m
3 Profil RIGIPS UW 50 ULTRASTYL	0,70 m
4 Wkręt RIGIPS TN 25 co 700 mm - pierwsza warstwa poszycia	5,00 szt
5 Wkręt RIGIPS TN 35 co 200 mm - druga warstwa poszycia	15,00 szt
6 Wkręt RIGIPS "pchełka" 3,9x11 mm co 500 mm (mijankowo)	8,00 szt
7 Stalowe kołki rozporowe min. Ø6x40 mm max. co 750 mm	2,30 szt
8 Taśma uszczelniająca piankowa RIGIPS szer. 50 mm	1,10 m
9 Masa szpachlowa konstrukcyjna RIGIPS: VARIO, Premium Light, Q1 Zaczyna, SUPER	0,50 kg
10 Taśma spoinowa RIGIPS	1,40 m
11 Masa szpachlowa wykończeniowa RIGIPS: Premium Light, Promix Finish Plus, Q2-Q3 Kończy, GOTOWA Q2-Q3 Kończy lub SUPER	0,10 kg
12 Wełna mineralna - w razie potrzeby np.: ISOVER Aku-Płyta / Akuplat+ lub Polterm Uni	1,00 m ²

Należy pamiętać, że dane są orientacyjne i mogą się różnić w zależności od konfiguracji.



Saint-Gobain Construction Products Polska Sp. z o.o.
 Biuro RIGIPS w Warszawie
 ul. Cybernetyki 9, 02-617 Warszawa
 Biuro Doradztwa Technicznego: 800 163 121
 E-mail: doradcy.techniczny@saint-gobain.com
 Rigips.pl
 BDO 000006702

Objekt:			
Lokalizacja:			
Tytuł rysunku:	Ściana obudowy sztywnej instalacyjnych i windy systemu Rigips 3.50.15		
Data:	Skala:	Nr detalu:	Opracował:
	1:5	3.50.15	