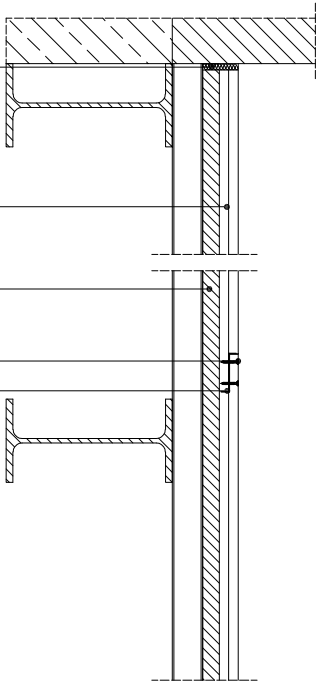


Parametry techniczne					Podstawowe elementy konstrukcji		
Turnienie działewów uderzeniowych	Klasa odporności ogniowej EN ¹⁾	Grubość zabudowy	Masa zabudowy ²⁾		Maksymalne obciążenie użytkowe		
			G	M			
[dB]	[minuty]	[mm]	[kg/m ²]	[kN/m ²]			
>16 ¹⁾	REI 45 / RE 120 ²⁾	25	ok. 32,0	3,0	Brak podkładu	Rigidur E25	
>16 ¹⁾	REI 60 / RE 120 ²⁾	35	ok. 44,5	5,0	Płyta Rigidur H gr. 10 mm	Rigidur E25	
>16 ¹⁾	REI 60 / RE 120 ²⁾	37,5	ok. 48,5	5,0	Płyta Rigidur H gr. 12,5 mm	Rigidur E25	
>16 ¹⁾	REI 60 / RE 120 ²⁾	35	ok. 33,0	3,0	Płyta z wełny skalnej o grubości 10 mm i gęstości ≥100 kg/m ³	Rigidur E25	
>16 ¹⁾	REI 60 / RE 120 ²⁾	45	ok. 42,0	3,0	Podsyпка keramzytowa o grubości min. 20 mm	Rigidur E25	
>16 ¹⁾	REI 120 ²⁾	125	ok. 42,0	3,0	Płyta z wełny skalnej o grubości 100 mm i gęstości ≥100 kg/m ³	Rigidur E25	
						Maksymalny rozstaw wkrętów RIGIPS	
						RIGIPS	
						Ri(GIDUR ³⁾)	

1) Wynikowy DN A102.
2) Klasifikacja ognioowa ITB 00785/13K131NP.
3) REI – klasa odporności ogniowej, RE – klasa odporności ogniowej, REI – klasa odporności ogniowej i izolacyjności.
Jako zabezpieczenie ognioochronne przy działaniu ognia od góry (w układzie podłogi podłogowej - skłoni) należy użyć atestów.
Bez uwzględnienia masy podsyпки keramzytowej.
Szczegółowe informacje dotyczące zabezpieczania ognioochronnego atestów znajdują się w Klasyfikacji Ogniowej ITB 00785/13K131NP.

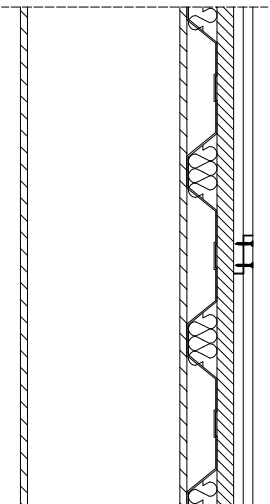


Zapotrzebowanie materiałowe na 1m²

MATERIAŁ	ZUŻYCIE
1 Płyta RIGIPS Rigidur E20	1 m ²
2 Sztwiny i nośny podkład np. płyta OSB	1 m ²
3 Klej RIGIPS Rigidur	0,04 kg
4 Wkręt RIGIPS Rigidur 3,9x19 mm	14,00 szt.
5 Masa szpachlowa RIGIPS VARIO	0,10 kg
6 Przekładka dyfuzyjna np. ISOVER Twist	- ¹⁾ m
7 Podsyпка keramzytowa np. Leca [®] KERAMZYT lub wełna mineralna np. ISOVER Stropoerm — w razie potrzeby	- ²⁾ - ³⁾
8 Izolacja pozioma układana na stropie np. ISOVER Sopolit 1104 — w razie potrzeby	1 m ²
9 Preparat gnilący RIGIPS Rikombi Grund (do zagłębienia płyty) — w razie potrzeby	0,20 kg
10 Szczelne wypełnienie negatywów blachy trapezowej	- -

¹⁾ Zależnie od wymiarów pomieszczenia.
²⁾ Zależnie od wykładanego podłoża. Zależnie od wykładanego podłoża. Zależnie od wykładanego podłoża.
Należy materiałowe mieć charakter przędzony i nie zawierający odpadów.

Przekrój prostopadły do fali blachy trapezowej



ISOVER
SAINT-GOBAIN
Rigips
SAINT-GOBAIN
weber
SAINT-GOBAIN

Saint-Gobain Construction Products Polska Sp. z o.o.
Biuro Doradztwa Technicznego: 800 163 121
E-mail: doradcy.techniczni@saint-gobain.com
isover.pl rigips.pl pl.weber
BDO 000006702

Obiekt:		
Lokalizacja:		
Tytuł rysunku:		
Suchy iastych RIGIPS Rigidur 7.05.08 układ na konstrukcji z blachy na belkach stalowych		
Data:	Skala:	Nr detalu:
	1:10	7.05.08
Opracował:		