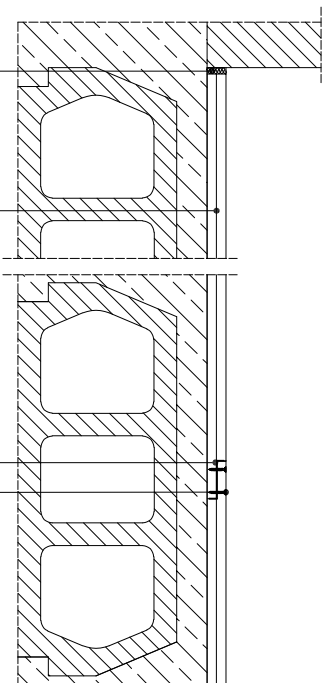


Parametry techniczne					Podstawowe elementy konstrukcji		
Turnienie dźwiegów uderzeniowych ΔLw	Klasa odporność ogniowej EN ¹⁾	Grubość zabudowy G	Masa obciążenie użytkowe M	Maksymalne obciążenie użytkowe Q	Wersja uzupelniająca ułożona pod płytami podłogowymi Rigidur	Rodzaj płyt podłogowych RIGIPS RIGIDUR ²⁾	Maksymalny rozstaw wkrętów RIGIPS
[dB]	[minu]	[mm]	[kg/m ²]	[kN/m ²]			
>16 ¹⁾	REI 60 ²⁾	25	ok. 32,0	3,0	Brak podkładu	Rigidur E25	Rigidur 3,9x22 mm co 250 mm
>16 ¹⁾	REI 60 / RE 120 ²⁾	35	ok. 44,5	5,0	Płyta Rigidur H gr. 10 mm	Rigidur E25	Rigidur 3,9x22 mm co 250 mm
>16 ¹⁾	REI 60 / RE 120 ²⁾	37,5	ok. 48,5	5,0	Płyta Rigidur H gr. 12,5 mm	Rigidur E25	Rigidur 3,9x22 mm co 250 mm
>16 ¹⁾	REI 60 / RE 120 ²⁾	35	ok. 33,0	3,0	Płyta z wełny skalnej o grubości 10 mm i gęstości ≥100 kg/m ³	Rigidur E25	Rigidur 3,9x22 mm co 250 mm
>16 ¹⁾	REI 60 / RE 120 ²⁾	45	ok. 42,0	3,0	Podsyпка keramzytowa o grubości min. 20 mm	Rigidur E25	Rigidur 3,9x22 mm co 250 mm
>16 ¹⁾	REI 120 ²⁾	125	ok. 42,0	3,0	Płyta z wełny skalnej o grubości 100 mm i gęstości ≥100 kg/m ³	Rigidur E25	Rigidur 3,9x22 mm co 250 mm

1) Wg normy DIN 4102.
2) Klasa odporności ogniowej REI 60 oznacza, że elementy konstrukcyjne mogą być ekspozycyjne na ogień przez co najmniej 60 minut.
3) EN – klasa odporności ogniowej wg normy PN-EN 13501-2.
Jako zabezpieczenie ogniowe stosowane przy dachach z ognia od góry (w układzie podkład podłogowy - strop) występujących stropów:
- gipsobetonowych, ceramicznych oraz z betonu zwykłego lekkiego;
- stropów żelbetonowych typu „ligant”;
- bez uzupełnienia masą podsyпки keramzytowej.
Stosunek mas stropu do stropu zabezpieczenia ogniowego wynosi ok. 1:1 w układzie podłogowy - strop.



Zapotrzebowanie materiałowe na 1m²

MATERIAŁ	ZUŻYCIE
1 Płyta RIGIPS Rigidur E25	1 m ²
2 Klej RIGIPS Rigidur	0,04 kg
3 Wkręt RIGIPS Rigidur 3,9x22 mm	14,00 szt.
4 Masa szpachlowa RIGIPS VARIO	0,10 kg
5 Przekładka dyfuzyjna np. ISOVER Twist	- ¹⁾ m ²
6 Podsyпка keramzytowa np. Leca® KERAMZYT lub wełna mineralna np. ISOVER Stropoterm – w razie potrzeby	- ¹⁾ m ²
7 Izolacja pozioma układana na stropie np. ISOVER Stopair 1104 – w razie potrzeby	1 m ²
8 Preparat gumiujący RIGIPS Rikombi Grund (do zagrubiania płyty) – w razie potrzeby	0,20 kg

¹⁾ Zakładać od wyznaczonego poziomu.
²⁾ Zakładać od wyznaczonego poziomu. Zakładać jednostkowo dla podsyпки keramzytowej Leca® KERAMZYT wynosi 4,5 kg/m²om grubości.
Należy materiałowe mają również przyczynę nie zawierają odpowiedzi.

Saint-Gobain Construction Products Polska Sp. z o.o.
Biuro Doradztwa Technicznego: 800 163 121
E-mail: doradcy.techniczny@saint-gobain.com
isover.pl rigips.pl pl.weber
BDO 000006702

Obiekt:

Lokalizacja:

Tytuł rysunku:

Suchy iasytych RIGIPS Rigidur 7.05.02

układ na podłożu betonowym

Data:

Skala:

Nr. datu:

1:10

7.05.02

Opracował: