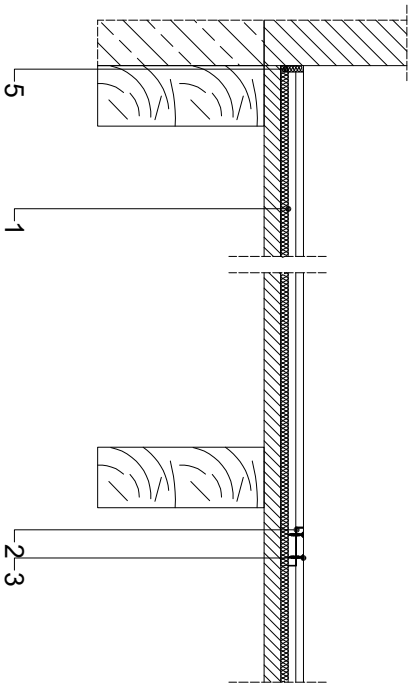


Parametry techniczne					Podstawowe elementy konstrukcji		
Tłumienie dźwięków uderzeniowych	Klasa odporność ogniowej EN ¹⁾	Grubość zabudowy G	Masa zabudowy ²⁾ M	Maksymalne obciążenie użytkowe Q	Warstwa uzupełniająca ułożona pod płytami podłogowymi Rigidur	Rodzaj płyt podłogowych RIGIPS RIGIDUR	Maksymalny rozstaw wkrętów RIGIPS
ΔLw							
[dB]	[minuty]	[mm]	[kg/m ²]	[kN/m ²]			
≥19 ³⁾	REI 60 ³⁾	30	ok. 26,5	2,0	Brak podkładu	Rigidur E30M	Rigidur 3 9x19 mm co 250 mm
≥19 ³⁾	REI 90 ³⁾	40	ok. 39,0	3,0	Płyta Rigidur H gr. 10 mm	Rigidur E30M	Rigidur 3 9x19 mm co 250 mm
≥19 ³⁾	REI 90 ³⁾	42,5	ok. 43,0	3,0	Płyta Rigidur H gr. 12,5 mm	Rigidur E30M	Rigidur 3 9x19 mm co 250 mm
≥19 ³⁾	REI 90 ³⁾	40	ok. 27,5	2,0	Płyta z wełny skalnej o grubości 10 mm i gęstości ≥100 kg/m ³	Rigidur E30M	Rigidur 3 9x19 mm co 250 mm
≥19 ³⁾	REI 90 ³⁾	50	ok. 36,5	2,0	Podsyпка keramzytowa o grubości min. 20 mm	Rigidur E30M	Rigidur 3 9x19 mm co 250 mm

¹⁾ Wykonany DN 4102, ITB 00786/1381-37NP
²⁾ EN – klasa odporności ogniowej wg normy PN-EN 13501-2
³⁾ Jako zabezpieczenie ogniochronne przy dachach o ogniu od góry (w układzie podłaz podłogowy - strop) nieodpowiedzi stropów.
 Uwaga: w przypadku dachów (o 1 mm) skłaje (o 16 mm) zaprzetykowanych zgodnie z odpowiednimi normami i warunkami.
 Bez dodatkowego zabezpieczenia ogniochronnego.

^{**} Szczegółowe informacje dotyczące zabezpieczenia ogniochronnego istegów znajdują się w Kartyfikacji Ogniowej ITB 00786/1381-37NP.



Zapotrzebowanie materiałowe na 1m²

MATERIAŁ	ZUŻYCIE
1 Płyta RIGIPS Rigidur E30M	1 m ²
2 Klej RIGIPS Rigidur	0,04 kg
3 Wkręt RIGIPS Rigidur 3 9x19 mm	14,00 szt.
4 Masa szpachlowa RIGIPS VARIO	0,10 kg
5 Przekładka dyfuzyjna np. ISOVER Twiśt	- ^{*)} m ²
6 Podsyпка keramzytowa np. Leca® KERAMZYT lub wełna mineralna np. ISOVER Stropoterm — w razie potrzeby	- ^{*)} - ^{*)} m ³
7 Izolacja pozioma układana na stropie np. ISOVER Stopair 1104 — w razie potrzeby	1 m ²
8 Preparat gnilący RIGIPS Rikombi Grund (do zagrunтовania płyt) — w razie potrzeby	0,20 kg

^{*)} Zakładać od wymiarów pomieszczenia.
<sup>**) Zakładać od wykończenia podłogi. Zakładać jednosłupowe dla podsyпки keramzytowej Leca® KERAMZYT wynosi 4,5 kg/m²om grubości.
 Należy materiałowe mieć dostawie przyczyną nie zawierają odpadów.</sup>

ISOVER

SAINT-GOBAIN

Rigips

SAINT-GOBAIN

weber

SAINT-GOBAIN

Saint-Gobain Construction Products Polska Sp. z o.o.

Biuro Doradztwa Technicznego: 800 163 121

E-mail: doradcy.techniczni@saint-gobain.com

isover.pl rigips.pl pl.weber

BDO 000006702

Objekt:

Lokalizacja:

Tytuł rysunku:

Suchy iastnych RIGIPS Rigidur 7.05.06

układ na podłożu drewnianym z deskowaniem

Data:

Skala:

Nr. datu:

Opracował: