

Parametry techniczne

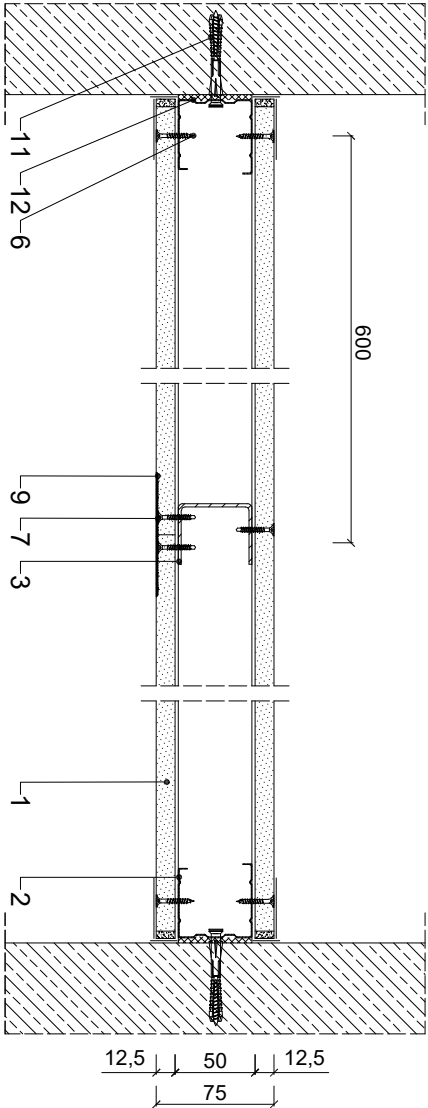
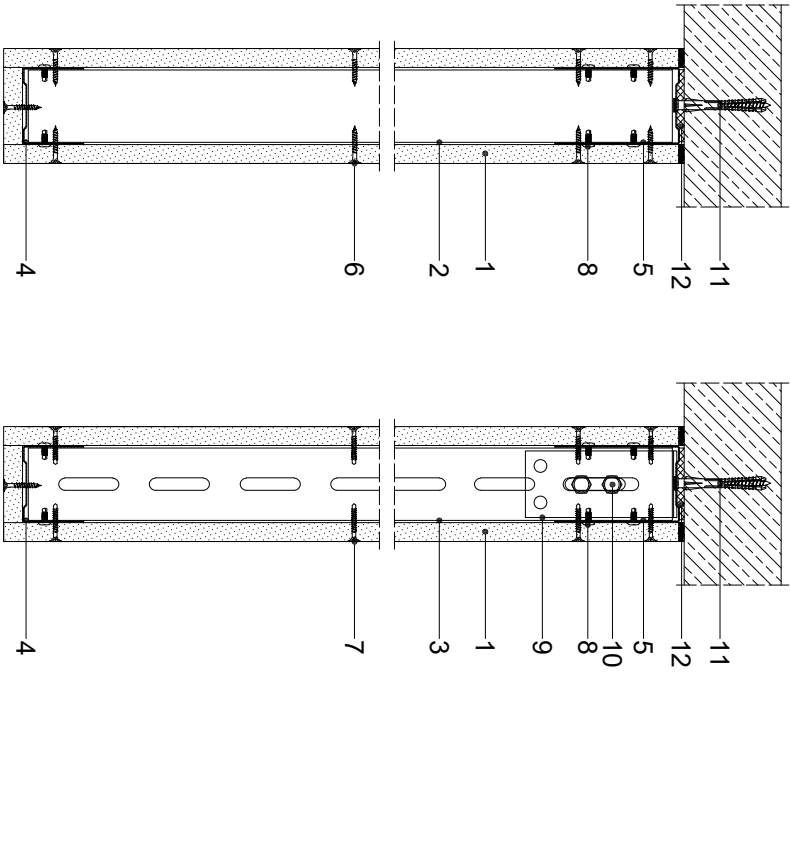
Parametry techniczne			Podstawowe elementy konstrukcji		
Wysokość maksymalna ^{*)}	Masa	Grubość	Rozstaw profili pionowych	Konstrukcja z profili RIGIPS	Wytyczenie wełna mineralna
H [mm]	M [kg/m ²]	G [mm]	[mm]		
1500	31	75	600	CW 50 ULTRASTIL [®] naprężenie z UA 50 ECO lub UA 50	Fire+ typ DF lub Fire+ Hydro typ DF-H2 gr. 1x12,5 mm
					niewymagane ^{*)}

^{*)} Dopuszczalna maksymalna wysokość wg Opini Technicznej ITB nr 007852/IR4/18/KNK.
^{**)} Wytyczenie wełna mineralna szklana o gęstości 5-16 kg/m³ zalecane ze względu na izolacyjność akustyczną przegrody.
UWAGA: Konstrukcja blendy powinna być przetwarzana indywidualnie w zależności od miejsca jej wbudowania. Blendy nie może stanowić podstawy dla innych elementów. Blendy o wysokości powyżej 1000 mm powinna uwzględnić oddziaływanie sił podciśnienia i powinna być izolowana pod kątem zastosowania zasad.

Zapotrzebowanie materiałowe na 1m²

MATERIAŁ		ZUŻYCIĘ
1	Pyła gipsowo-kartonowa RIGIPS PRO (4PRO TM) Fire+ typ DF lub Fire+ Hydro typ DF-H2 gr. 12,5 mm	2,10 m ²
2	Profil RIGIPS CW 50 ULTRASTIL [®]	0,90 m
3	Profil RIGIPS UA 50 ECO lub UA 50	0,90 m
4	Profil dolny RIGIPS UW 50 ULTRASTIL [®]	0,80 m
5	Profil górny RIGIPS specjalny UW 50/80	0,80 m
6	Wkręt RIGIPS TN 25 mm co 750 mm	13,00 szt
7	Wkręt RIGIPS TB 25 mm co 750 mm	13,00 szt
8	Wkręt RIGIPS "Pchotka" 3,9x11 mm	16,00 szt
9	Kołownik do profilu UA	0,40 szt
10	Śruba M8 z podkładką i nakrętką	0,80 szt
11	Stalowe elementy mocujące: koki, dyble	1,80 szt
12	Taśma uszczelniająca plankowa RIGIPS szer. 50 mm	0,90 m
13	Masa szpachlowa konstrukcyjna RIGIPS: VARIO, Premium Light, Q1 Zaczyzna, SUPER	0,50 kg
14	Taśma spoinowa RIGIPS	2,80 m
15	Masa szpachlowa wykończeniowa RIGIPS: Premium Light, ProMix Finish Plus, Q2-Q3 Kończcy, GOTOWA Q2-Q3 Kończcy lub SUPER	0,20 kg
16	Wełna mineralna szklana ISOVER AKU-Pyła/kupiat+ - w razie potrzeby	1,00 m ²

Oszacowanie zapotrzebowania materiałowego przyjęto dla maksymalnej wysokości zabudowy.
Materiały materiałowe mają charakter poglądowy i nie zawierają opisów.



Saint-Gobain Construction Products Polska Sp. z o.o.
Biuro RIGIPS w Warszawie
ul. Cybirewki 9, 02-677 Warszawa
Biuro Doradztwa Technicznego: 800 163 121
E-mail: doradcy.techniczni@saint-gobain.com
rigips.pl
BDO 000006702

Objekt:			
Lokalizacja:			
Tytuł rysunku:	Blendy Rigips 8.40.07		
Data:	Skala: 1:5	Nr. detalu: 8.40.07	Opracował: