

Parametry techniczne

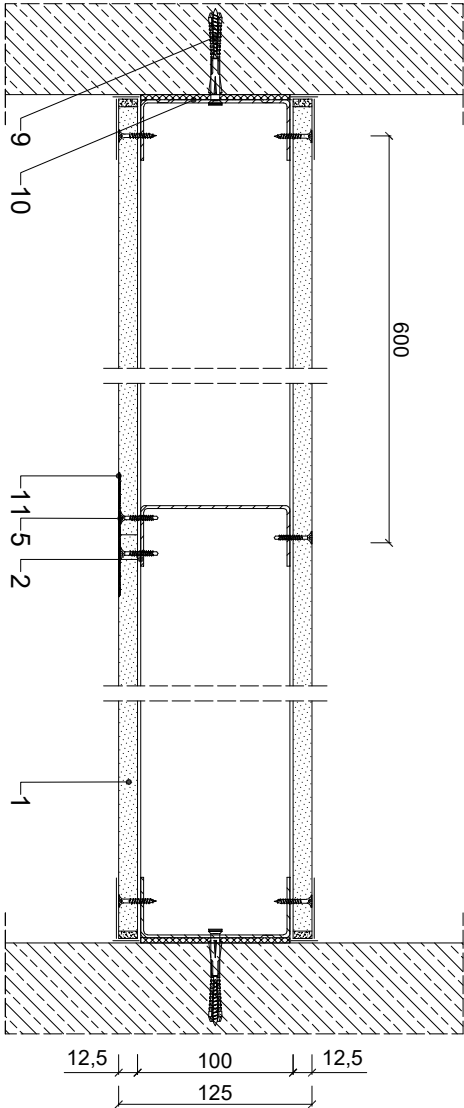
Parametry techniczne			Podstawowe elementy konstrukcji			
Wysokość maksymalna ^{*)}	Masa	Grubość	Rozstaw profili pionowych RIGIPS	Konstrukcja z profili RIGIPS	Płyty gipsowo-kartonowe RIGIPS PRO	Wypełnienie wełna mineralna
H [mm]	M [kg/m ²]	G [mm]				
2500	32	125	600	UA 100 ECO lub UA 100	Fire+ yp DF lub Fire+ Hydro yp DFH2 gr. 1x12,5 mm	niewymagane ^{*)}

^{*)} Dopuszczalna maksymalna wysokość wg Ogólni Technicznej ITB nr 007852/IR4/18/2K.
^{*)} Wypełnienie wełną mineralną szklaną o gęstości 5-16 kg/m³ zalecane ze względu na izolacyjność akustyczną przegrody.
UWAGA: Konstrukcja blendy powinna być przetwarzana indywidualnie w zależności od miejsca jej włożenia. Blendy nie może stanowić podkonstrukcji dla innych elementów. Blendy o wysokości powyżej 1000 mm powinna uwzględniać oddziaływanie sił podciśnieni i powinna być izolowana pod kątem zastosowania asbestu.

Zapotrzebowanie materiałowe na 1m²

MATERIAŁ	ZUŻYCIE
1 Płyta gipsowo-kartonowa RIGIPS PRO (4PRO TM) Fire+ typ DF lub Fire+ Hydro typ DF-H2 gr. 12,5 mm	2,10 m ²
2 Profil RIGIPS UA 100 ECO lub UA 100	1,80 m
3 Profil dolny RIGIPS UW 100 ULTRASTIL [®]	0,50 m
4 Profil górny RIGIPS specjalny UW 100/80, 100/100, 100/120, 100/140, 100/180	0,50 m
5 Wkręt RIGIPS TB 25 mm co 250 mm	26,00 szt
6 Wkręt RIGIPS "Pchełka" 3,9x11 mm	16,00 szt
7 Kątownik do profilu UA	0,40 szt
8 Śruba M8 z podkładką i nakrętką	0,80 szt
9 Stalowe elementy mocujące: koki, dyble	1,80 szt
10 Taśma uszczelniająca plankowa RIGIPS szer. 96 mm	0,60 m
11 Masa szpachlowa konstrukcyjna RIGIPS: VARIO, Premium Light, Q1 Zaczyna, SUPER	0,50 kg
12 Taśma spoinowa RIGIPS	2,80 m
13 Masa szpachlowa wykończeniowa RIGIPS: Premium Light, Profikix Finish Plus, Q2-Q3 Kończy, GOTOVA Q2-Q3 Kończy lub SUPER	0,20 kg
14 Wełna mineralna szklana ISOVER AKU-Płyta/Akuplat+ - w razie potrzeby	1,00 m ²

Głównym źródłem informacji o materiałach jest profil dla materiałów, wydrukowany z witryny internetowej RIGIPS.
Należy pamiętać, że dane są orientacyjne i nie należy ich używać.



Saint-Gobain Construction Products Polska Sp. z o.o.
Biuro RIGIPS w Warszawie
ul. Cybirewki 9, 02-677 Warszawa
Biuro Doradztwa Technicznego: 800 163 121
E-mail: doradcy.techniczny@saint-gobain.com
rigips.pl
BDO 000006702

Objekt:			
Lokalizacja:			
Tytuł rysunku:	Blendy Rigips 8.40.15		
Data:	Skala:	Nr detalu:	Opracował:
	1:5	8.40.15	