

Parametry techniczne

| Parametry techniczne | | Podstawowe elementy konstrukcji | | | |
|-----------------------------------|----------------------|---------------------------------|----------------------------------|---|-----------------------------|
| Wysokość maksymalna ^{*)} | Masa | Grubość | Rozstaw profili pionowych RIGIPS | | Wypełnienie wełną mineralną |
| H | M | G | Konstrukcja z profili RIGIPS | | |
| [mm] | [kg/m ²] | [mm] | [mm] | | |
| 1500 | 31 | 125 | 600 | CW 100 UL TRASTIL [®] naprężenie z UA 100 ECO lub UA 100 | |
| | | | | Fire+ typ DF lub Fire+ Hydro typ DFH2 gr. 1x12,5 mm | |
| | | | | niewymagane *) | |

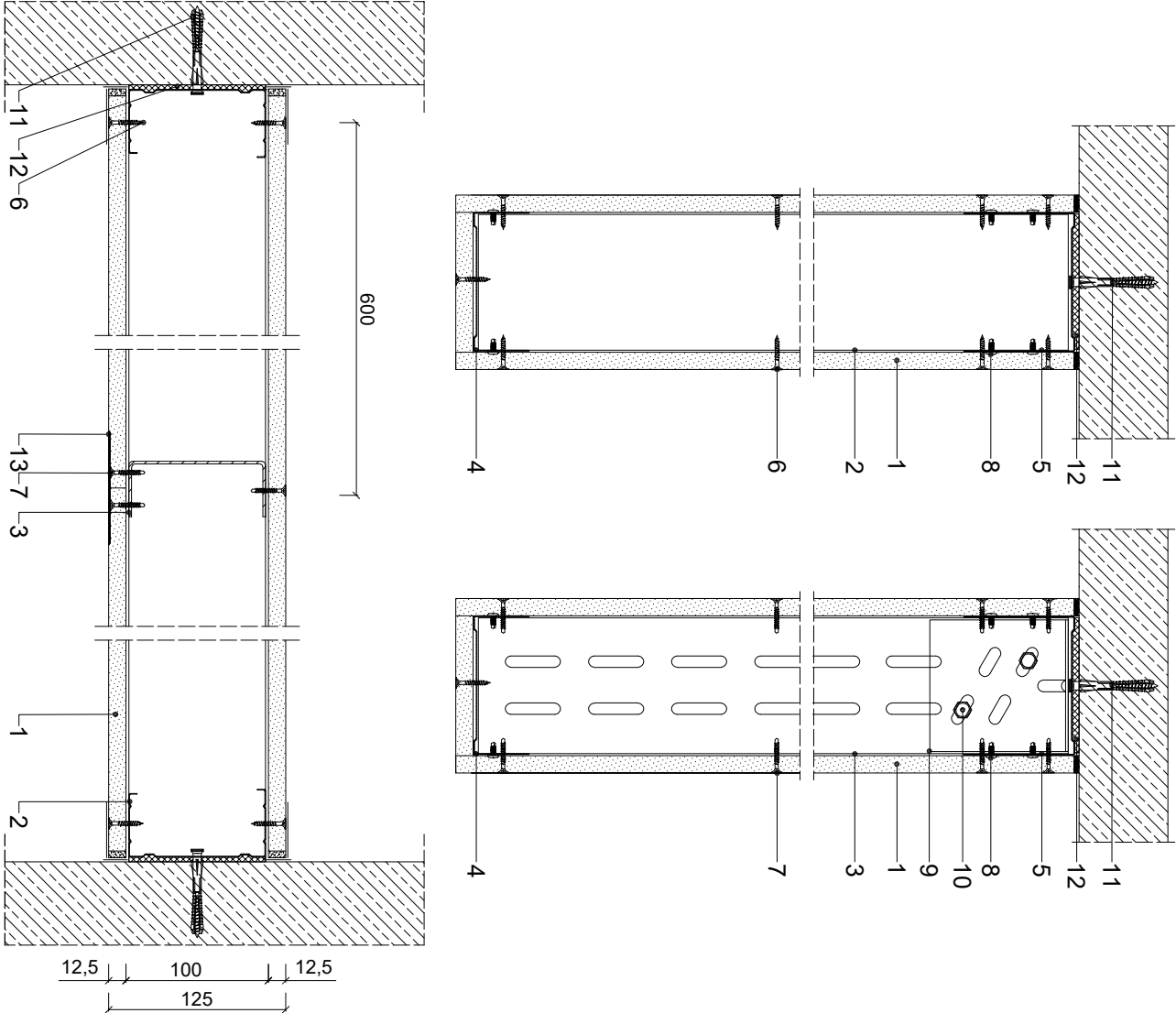
^{*)} Dopuszczalna maksymalna wysokość wg Opini Technicznej ITB nr 007852/IR4/18/ZNK.
^{**)} Wypełnienie wełną mineralną szklaną o gęstości 5-16 kg/m³ zalecane ze względu na izolacyjność akustyczną przegrrody.
UWAGA: Konstrukcja blendy powinna być przetwarzana indywidualnie w zależności od miejsca jej wbudowania. Blendy nie może stanowić podkonstrukcji dla innych elementów. Blendy o wysokości powyżej 1000 mm powinna uwzględniać oddziaływanie sił podciśnienia i powinna być izolowana pod kątem zastosowania asfaltów.

Zapotrzebowanie materiałowe na 1m²

| MATERIAŁ | ZUŻYCIE |
|---|---------------------|
| 1 Płyta gipsowo-kartonowa RIGIPS PRO (4PRO TM) Fire+ typ DF lub Fire+ Hydro typ DF-H2 gr. 12,5 mm | 2,10 m ² |
| 2 Profil RIGIPS CW 100 UL TRASTIL [®] | 0,90 m |
| 3 Profil RIGIPS UA 100 ECO lub UA 100 | 0,90 m |
| 4 Profil dolny RIGIPS UW 100 UL TRASTIL [®] | 0,80 m |
| 5 Profil górny RIGIPS specjalny UW 100/80, 100/100, 100/120, 100/140, 100/180 | 0,80 m |
| 6 Wkręt RIGIPS TN 25 mm co 750 mm | 13,00 szt |
| 7 Wkręt RIGIPS TB 25 mm co 750 mm | 13,00 szt |
| 8 Wkręt RIGIPS "Pchełka" 3,9x11 mm | 16,00 szt |
| 9 Kątownik do profilu UA | 0,40 szt |
| 10 Śruba M8 z podkładką i nakrętką | 0,80 szt |
| 11 Stalowe elementy mocujące: koki, dyble | 1,80 szt |
| 12 Taśma uszczelniająca piankowa RIGIPS szer. 58 mm | 0,90 m |
| 13 Masa szpachlowa konstrukcyjna RIGIPS: VARIO, Premium Light, Q1 Zaczyna, SUPER | 0,50 kg |
| 14 Taśma spoinowa RIGIPS | 2,80 m |
| 15 Masa szpachlowa wykończeniowa RIGIPS: Premium Light, Profix Finish Plus, Q2-Q3 kończy, GOTOWA Q2-Q3 kończy lub SUPER | 0,20 kg |
| 16 Wełna mineralna szklana ISOVER Aku-Płyta/Akuplat+ - w razie potrzeby | 1,00 m ² |

Oznaczona zapotrzebowania materiałowego przysto dla maksymalnej wysokości zabudowy.

Należy materiałowe mały charakter przybliżony i nie zawierają odpadów.



Saint-Gobain Construction Products Polska Sp. z o.o.
Biuro RIGIPS w Warszawie
ul. Cybirewki 9, 02-677 Warszawa
Biuro Doradztwa Technicznego: 800 163 121
E-mail: doradcy.techniczny@saint-gobain.com
rigips.pl
BDO 000006702

| | | | |
|----------------|-----------------------|-------------|------------|
| Objekt: | | | |
| Lokalizacja: | | | |
| Tytuł rysunku: | Blendy Rigips 8.40.09 | | |
| Data: | Skala: | Nr. detalu: | Opracował: |
| | 1:5 | 8.40.09 | |