

Parametry techniczne

Parametry techniczne			Podstawowe elementy konstrukcji			
Wysokość maksymalna ^{*)}	Masa	Grubość	Rozstaw profili pionowych RIGIPS	Konstrukcja z profili RIGIPS	Płyty gipsowo-kartonowe RIGIPS PRO	Wypełnienie wełna mineralna
H	M	G				
[mm]	[kg/m ²]	[mm]	[mm]			
1000	30		600	CW 100 ULTRASTIL®	Fire+ typ DF lub Fire+ Hydrio typ DF-H2 gr.1x12,5 mm	niewymagane ^{*)}
1250	31	125	400			
1500	32		300			

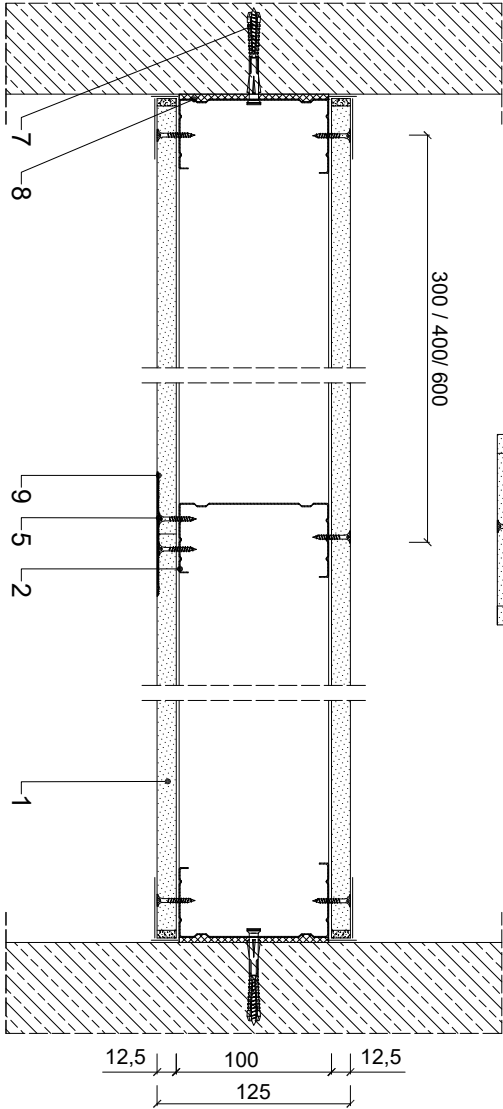
^{*)} Dopuszczalna maksymalna wysokość wg Ogólni Technicznej ITB nr 0078522/IR4182KX.
^{**)} Wypełnienie wełną mineralną szklaną o gęstości 5-16 kg/m³ zalecane ze względu na izolacyjność akustyczną przegrody.
UWAGA: Konstrukcja blendy powinna być przetwarzana indywidualnie w zależności od miejsca jej wlotowania. Blendy nie może stanowić podkonstrukcji dla innych elementów. Blendy o wysokości powyżej 1000 mm powinna uwzględnić oddziaływanie sił podciśnieni i powinna być rozpatrzona pod kątem zastosowania zabezpieczeń.

Zapotrzebowanie materiałowe na 1m²

MATERIAŁ	ZUŻYCIE		
	rozstaw profil CW co 500mm (Wys. 1,50m) i co 600mm (Wys. 1,25m)	rozstaw profil CW co 400mm (Wys. 1,25m)	rozstaw profil CW co 300mm (Wys. 1m)
1 Płyta gipsowo-kartonowa RIGIPS PRO (4PRO TM) Fire+ typ DF lub Fire+ Hydrio typ DF-H2 gr. 12,5 mm	2,10	2,10	2,10
2 Profil RIGIPS CW 100 UL TRASTIL®	3,60	2,70	1,80
3 Profil dolny RIGIPS UW 100 UL TRASTIL®	0,80	0,90	1,00
4 Profil górny RIGIPS specjalny UW 100/80, 100/100, 100/120, 100/140, 100/180	0,80	0,90	1,00
5 Wkręt RIGIPS TN 25 mm co 250 mm	50,00	38,00	26,00
6 Wkręt RIGIPS "Pchełka" 3,9x11 mm	32,00	24,00	16,00
7 Stałowe elementy mocujące: koki, dyble	1,80	1,80	1,80
8 Taśma uszczelniająca plankowa RIGIPS szer. 95 mm	0,90	1,00	1,10
9 Masa szpachlowa konstrukcyjna RIGIPS: VARIO, Premium Light, Q1 Zaczyzna, SUPER	0,50	0,50	0,50
10 Taśma spoinowa RIGIPS	2,80	2,80	2,80
11 Masa szpachlowa wykończeniowa RIGIPS: Premium Light, Protolix Finish Plus Q2-Q3 Kończy, GOTOWA Q2-Q3 Kończy lub SUPER	0,20	0,20	0,20
12 Wełna mineralna szklana ISOVER Aku-Płyta/Akuplat+ - w razie potrzeby	1,00	1,00	1,00

Oznaczono zapotrzebowania materiałowego profilu dla maksymalnej wysokości zabudowy.

Należy materiałowe mieć charakter przybliżony i nie zawierać odpadów.



Saint-Gobain Construction Products Polska Sp. z o.o.
Biuro RIGIPS w Warszawie
ul. Cybirewki 9, 02-677 Warszawa
Biuro Doradztwa Technicznego: 800 163 121
E-mail: doradcy.techniczny@saint-gobain.com
rigips.pl
BDO 000006702

Objekt:			
Lokalizacja:			
Tytuł rysunku:	Blendy Rigips 8.40.03		
Data:	Skala: 1:5	Nr detalu: 8.40.03	Opracował: