

Parametry techniczne

Parametry techniczne			Podstawowe elementy konstrukcji			
Wysokość maksymalna *)	Masa	Grubość	Rozstaw profili pionowych RIGIPS	Konstrukcja z profili RIGIPS	Płyty gipsowo-kartonowe RIGIPS PRO	Wypełnienie wełną mineralną
H [mm]	M [kg/m²]	G [mm]				
2500	32	100	600	UA 75 ECO lub UA 75	Fire+ typ DF lub Fire+ Hydrio typ DF-H2 gr. 1x12,5 mm	niewymagane *)

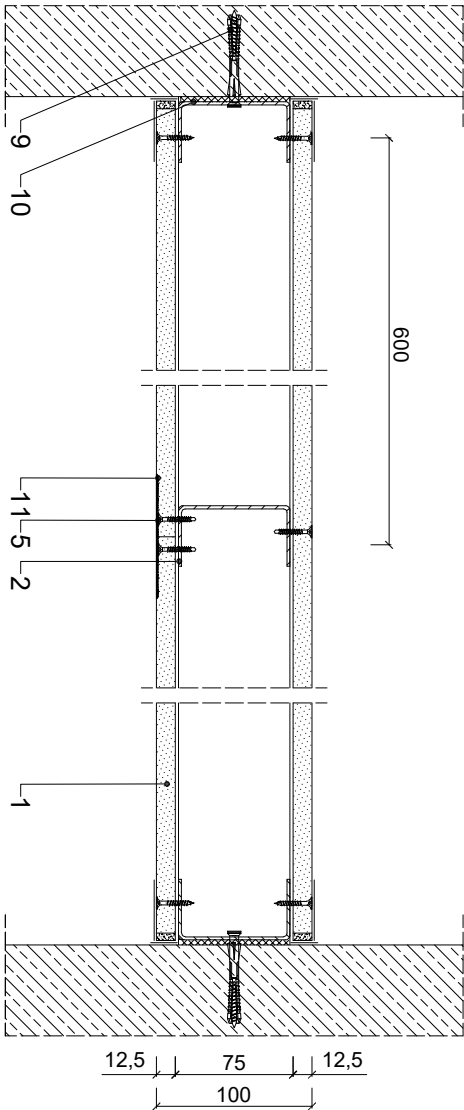
^{*)} Dopuszczalna maksymalna wysokość wg Ogólnych Technicznych Warunków Technicznych (TTB nr 007852/IR4 18/2020).
^{**)} Wypełnienie wełną mineralną szklaną o gęstości 5-16 kg/m³ zalecane ze względu na izolacyjność akustyczną przegród.
UWAGA: Konstrukcja blendy powinna być przetwarzana indywidualnie w zależności od miejsca jej wykonania. Blendy nie może stanowić podkonstrukcji dla innych elementów. Blendy o wysokości powyżej 1000 mm powinna uwzględniać oddziaływanie sił podciśnienia i powinna być izolowana pod kątem zastosowania zabezpieczeń.

Zapotrzebowanie materiałowe na 1m²

MATERIAŁ	ZUŻYCIE
1 Płyta gipsowo-kartonowa RIGIPS PRO (4PRO TM) Fire+ typ DF lub Fire+ Hydrio typ DF-H2 gr. 12,5 mm	2,10 m ²
2 Profil RIGIPS UA 75 ECO lub UA 75	1,80 m
3 Profil dolny RIGIPS UW 75 ULTRASTIL [®]	0,50 m
4 Profil górny RIGIPS specjalny UW 75/80, 75/100	0,50 m
5 Wkręt RIGIPS TB 25 mm co 250 mm	26,00 szt
6 Wkręt RIGIPS "Pchełka" 3,9x11 mm	16,00 szt
7 Kątownik do profilu UA	0,40 szt
8 Śruba M8 z podkładką i nakrętką	0,80 szt
9 Stalowe elementy mocujące: koki, dyble	1,80 szt
10 Taśma uszczelniająca piankowa RIGIPS szer. 70 mm	0,60 m
11 Masa szpachlowa konstrukcyjna RIGIPS: VARIO, Premium Light, Q1 Zaczyna, SUPER	0,50 kg
12 Taśma spoinowa RIGIPS	2,80 m
13 Masa szpachlowa wykończeniowa RIGIPS: Premium Light, ProMix Finish Plus, Q2-Q3 Korczy, GOTOVA Q2-Q3 Korczy lub SUPER	0,20 kg
14 Wełna mineralna szklana ISOVER Aku-Płyta/Akuplat+ - w razie potrzeby	1,00 m ²

Oznaczanie zapotrzebowania materiałowego przynio dla maksymalnej wysokości zabudowy.

Należy pamiętać, że materiały mają charakter przybliżony i nie zawierają odpadów.



Saint-Gobain Construction Products Polska Sp. z o.o.
Biuro RIGIPS w Warszawie
ul. Cybirewki 9, 02-677 Warszawa
Biuro Doradztwa Technicznego: 800 163 121
E-mail: doradcy.techniczny@saint-gobain.com
rigips.pl
BDO 000006702

Objekt:			
Lokalizacja:			
Tytuł rysunku:	Blendy Rigips 8.40.14		
Data:	Skala: 1:5	Nr detalu: 8.40.14	Opracował: