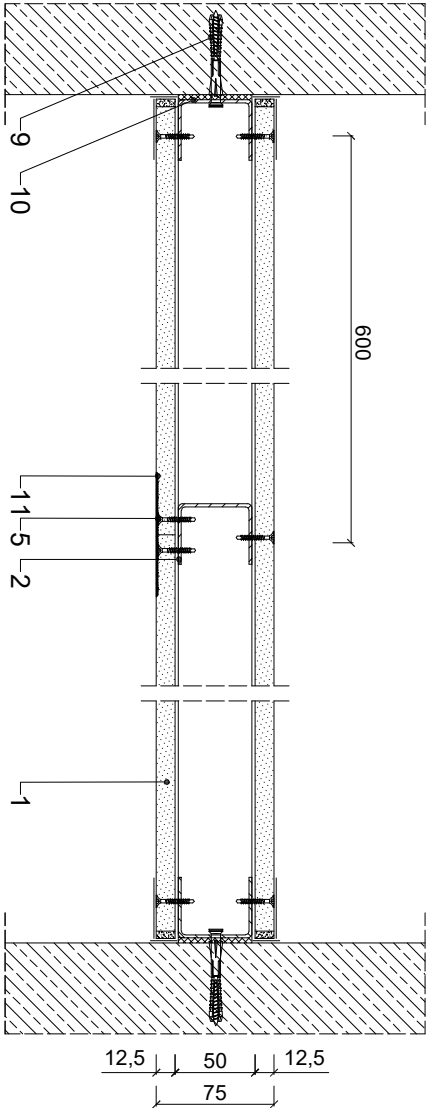
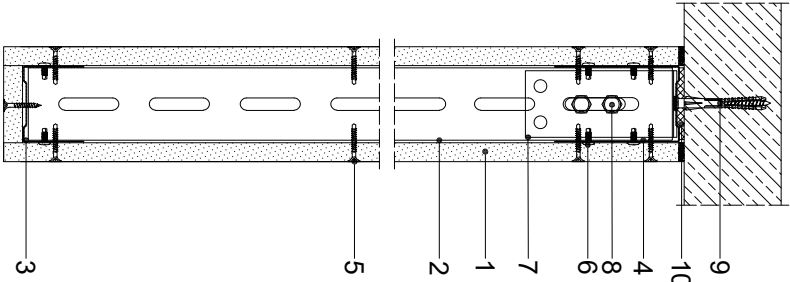


Parametry techniczne

Parametry techniczne			Podstawowe elementy konstrukcji			
Wysokość maksymalna ^{*)}	Masa	Grubość	Rozstaw profili pionowych RIGIPS	Konstrukcja z profili RIGIPS	Płyty gipsowo-kartonowe RIGIPS PRO	Wypełnienie wełna mineralna
H [mm]	M [kg/m ²]	G [mm]				
2500	32	75	600	UA 50 ECO lub UA 50	Fire+ typ DF lub Fire+ Hydro typ DF-H2 gr. 1x12,5 mm	niewymagane ^{*)}

^{*)} Dopuszczalna maksymalna wysokość wg Opisu Technicznego ITB nr 0078522/IR4-18/20K.
^{**)} Wypełnienie wełną mineralną szklaną o gęstości 5-16 kg/m³ zalecane ze względu na izolacyjność akustyczną przegrody.
UWAGA: Konstrukcja blendy powinna być przetwarzana indywidualnie w zależności od miejsca jej wykonania. Blenda nie może stanowić podkonstrukcji dla innych elementów. Blenda o wysokości powyżej 1000 mm powinna uwzględniać oddziaływanie sił podciśnieni i powinna być izolowana pod kątem zastosowania zabezpieczeń.



Zapotrzebowanie materiałowe na 1m²

MATERIAŁ	ZUŻYCIE
1 Płyta gipsowo-kartonowa RIGIPS PRO (4PRO TM) Fire++ typ DF lub Fire+ Hydro typ DF-H2 gr. 12,5 mm	2,10 m ²
2 Profil RIGIPS UA 50 ECO lub UA 50	1,80 m
3 Profil dolny RIGIPS UW 50 ULTRASTIL [®]	0,50 m
4 Profil górny RIGIPS specjalny UW 50/80	0,50 m
5 Wkręt RIGIPS TB 25 mm co 250 mm	26,00 szt
6 Wkręt RIGIPS "Pchełka" 3.9x11 mm	16,00 szt
7 Kątownik do profilu UA	0,40 szt
8 Śruba M8 z podkładką i nakrętką	0,80 szt
9 Stalowe elementy mocujące: koki, dyble	1,80 szt
10 Taśma uszczelniająca piankowa RIGIPS szer. 50 mm	0,60 m
11 Masa szpachlowa konstrukcyjna RIGIPS: VARIO, Premium Light, Q1 Zaczyzna, SUPER	0,50 kg
12 Taśma spoinowa RIGIPS	2,80 m
13 Masa szpachlowa wykończeniowa RIGIPS: Premium Light, ProMix Finish Plus, Q2-Q3 Korczyz, GOTOWA Q2-Q3 Korczyz lub SUPER	0,20 kg
14 Wełna mineralna szklana ISOVER Aku-Płyta/Akuplat+ - w razie potrzeby	1,00 m ²

Oznaczanie zapotrzebowania materiałowego przynio dla maksymalnej wysokości zabudowy.
Należy materiałowe mają charakter przybliżony i nie zawierają odpadów.



Saint-Gobain Construction Products Polska Sp. z o.o.
Biuro RIGIPS w Warszawie
ul. Cybirewki 9, 02-677 Warszawa
Biuro Doradztwa Technicznego: 800 163 121
E-mail: doradcy.techniczny@saint-gobain.com
rigips.pl
BDO 000006702

Objekt:			
Lokalizacja:			
Tytuł rysunku:	Blenda Rigips 8.40.13		
Data:	Skala: 1:5	Nr detalu: 8.40.13	Opracował: