

Parametry techniczne

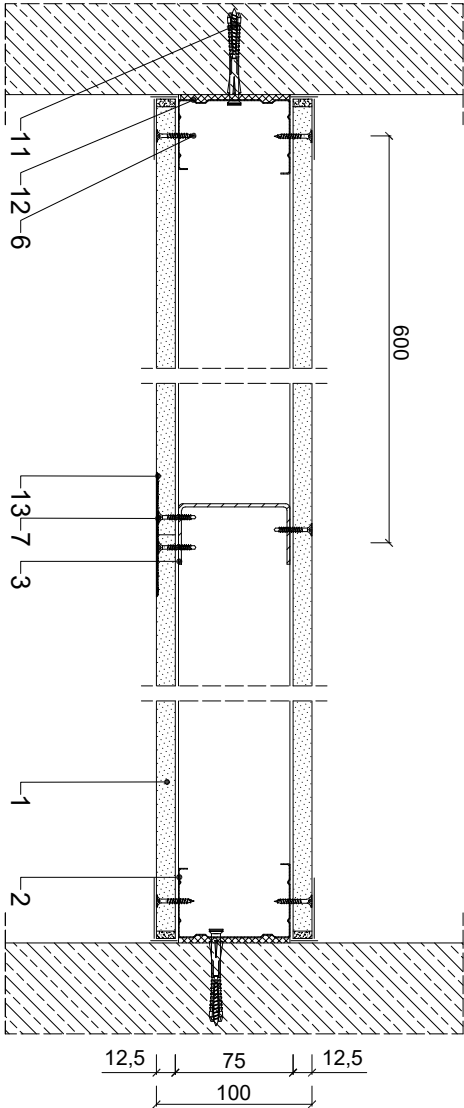
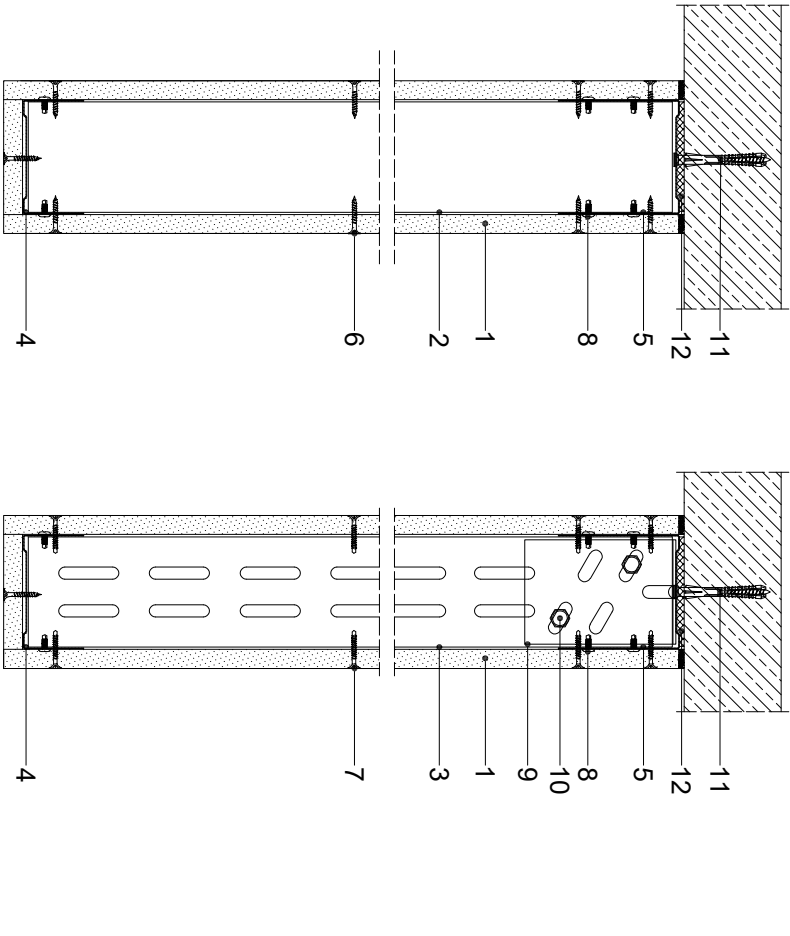
Parametry techniczne			Podstawowe elementy konstrukcji			
Wysokość maksymalna <sup>*)</sup>	Masa	Grubość	Rozstaw profili pionowych RIGIPS	Konstrukcja z profili RIGIPS	Płyty gipsowo-kartonowe RIGIPS PRO	Wypełnienie wełna mineralna
H [mm]	M [kg/m <sup>2</sup> ]	G [mm]				
1500	31	100	600	CW 75 ULTRASTIL® naprężenie z UA 75 ECO lub UA 75	Fire+ typ DF lub Fire+ Hydro typ DF-H2 gr. 1x12,5 mm	niewymagane <sup>*)</sup>

<sup>\*)</sup> Dopuszczalna maksymalna wysokość wg Opini Technicznej ITB nr 007852/IR4/18/2K.  
<sup>\*\*)</sup> Wypełnienie wełną mineralną szklaną o gęstości s. 16 kg/m<sup>3</sup> zalecane ze względu na izolacyjność akustyczną przegrrody.  
UWAGA: Konstrukcja blendy powinna być przetwarzana indywidualnie w zależności od miejsca jej wykonania. Blendy nie może stanowić podkonstrukcji dla innych elementów. Blendy o wysokości powyżej 1000 mm powinna uwzględnić oddziaływanie sił podciśnieni i powinna być izolowana pod kątem zastosowania zabezpieczeń.

Zapotrzebowanie materiałowe na 1m<sup>2</sup>

MATERIAŁ	ZUŻYCIĘ
1 Pyła gipsowo-kartonowa RIGIPS PRO (4PRO <sup>TM</sup> ) Fire+ typ DF lub Fire+ Hydro typ DF-H2 gr. 12,5 mm	2,10 m <sup>2</sup>
2 Profil RIGIPS CW 75 ULTRASTIL <sup>®</sup>	0,90 m
3 Profil RIGIPS UA 75 ECO lub UA 75	0,90 m
4 Profil dolny RIGIPS UW 75 ULTRASTIL <sup>®</sup>	0,80 m
5 Profil górny RIGIPS specjalny UW 75/80, 75/100	0,80 m
6 Wkręt RIGIPS TN 25 mm co 750 mm	13,00 szt
7 Wkręt RIGIPS TB 25 mm co 750 mm	13,00 szt
8 Wkręt RIGIPS "Pchotka" 3,9x11 mm	16,00 szt
9 Kółownik do profilu UA	0,40 szt
10 Śruba M8 z podkładką i nakrętką	0,80 szt
11 Stalowe elementy mocujące: koki, dyble	1,80 szt
12 Taśma uszczelniająca plankowa RIGIPS szer. 70 mm	0,90 m
13 Masa szpachlowa konstrukcyjna RIGIPS: VARIO, Premium Light, Q1 Zaczyzna, SUPER	0,50 kg
14 Taśma spoinowa RIGIPS	2,80 m
15 Masa szpachlowa wykończeniowa RIGIPS: Premium Light, ProMix Finish Plus, Q2-Q3 Kończcy, GOTOWA Q2-Q3 Kończcy lub SUPER	0,20 kg
16 Wełna mineralna szklana ISOVER AKU-Pyła/kupiat+ - w razie potrzeby	1,00 m <sup>2</sup>

Oszacowanie zapotrzebowania materiałowego przyjęto dla maksymalnej wysokości zabudowy.  
Materiały materiałowe mogą stanowić przybliżony i nie zawierający opóźnień.



Saint-Gobain Construction Products Polska Sp. z o.o.  
Biuro RIGIPS w Warszawie  
ul. Cybirewki 9, 02-677 Warszawa  
Biuro Doradztwa Technicznego: 800 163 121  
E-mail: doradcy.techniczni@saint-gobain.com  
rigips.pl  
BDO 000006702

Objekt:			
Lokalizacja:			
Tytuł rysunku:	Blendy Rigips 8.40.08		
Data:	Skala: 1:5	Nr. detalu: 8.40.08	Opracował: