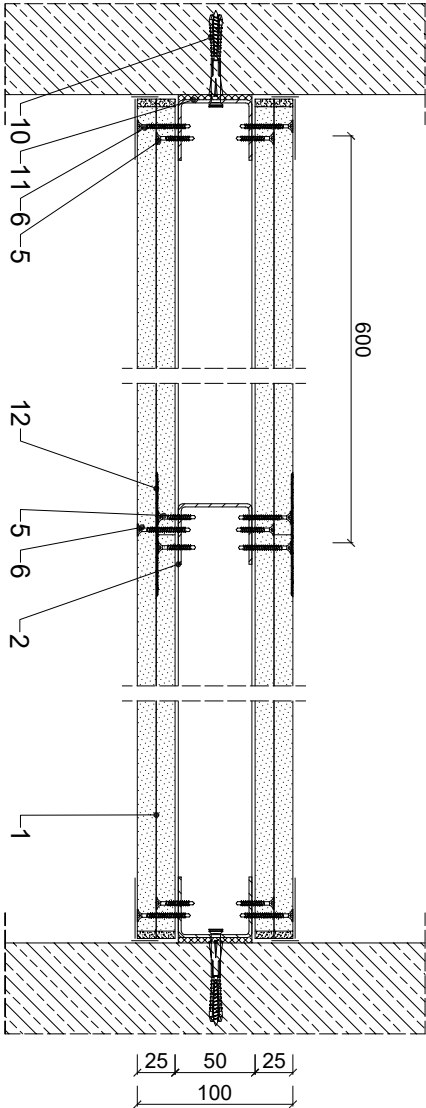
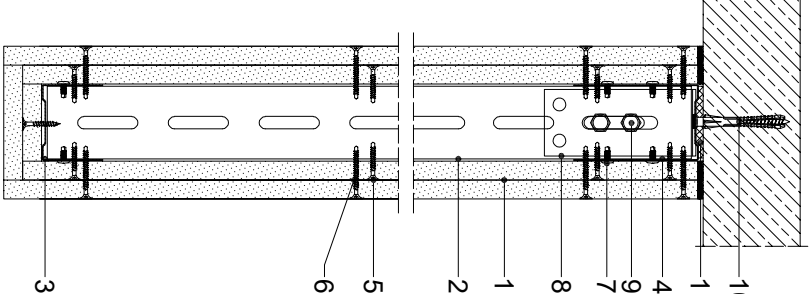


Parametry techniczne

Parametry techniczne			Podstawowe elementy konstrukcji			
Wysokość maksymalna ¹⁾	Masa	Grubość	Rozstaw profili pionowych RIGIPS	Konstrukcja z profili RIGIPS	Płyty gipsowo-kartonowe RIGIPS PRO	Wypełnienie wełną mineralną
H [mm]	M [kg/m ²]	G [mm]				
3000	52	100	600	UA 50 ECO lub UA 50	Fire+ typ DF lub Fire+ Hydro typ DFH2 gr. 2x12,5 mm	niewymagane ²⁾

¹⁾ Dopuszczalna maksymalna wysokość wg Opisu Technicznego TB nr 007852/IR418/KNZ.
²⁾ Wypełnienie wełną mineralną szklaną o gęstości ≤ 16 kg/m³ zalecane ze względu na izolacyjność akustyczną przegrody.
UWAGA: Konstrukcja blendy powinna być przetwarzana indywidualnie w zależności od miejsca jej wykonania. Blendy nie może stanowić podkonstrukcji dla innych elementów. Blendy o wysokości powyżej 1000 mm powinna uwzględnić oddziaływanie sił podciśnienia i powinna być izolowana pod kątem zastosowania zabezpieczeń.



Zapotrzebowanie materiałowe na 1m²

MATERIAŁ		ZUŻYCIE	
1	Płyta gipsowo-kartonowa RIGIPS PRO (4PRO TM) Fire+ typ DF lub Fire+ Hydro typ DFH2gr. 2x12,5 mm	4,20	m ²
2	Profil RIGIPS UA 50 ECO LUB UA 50	1,80	m
3	Profil RIGIPS UW 50 ULTRA ^{STIL} ®	0,40	m
4	Profil górny RIGIPS specjalny UW 50/80	0,40	m
5	Wkręt RIGIPS TB 25 mm co 750 mm	11,00	szt
6	Wkręt RIGIPS TB 35 mm co 250 mm	26,00	szt
7	Wkręt RIGIPS "Pchełka" 3,9x11 mm	16,00	szt
8	Kątownik do profilu UA	0,40	szt
9	Śruba M8 z podkładką i nakrętką	0,80	szt
10	Stalowe elementy mocujące: koki, dyble	1,80	szt
11	Taśma uszczelniająca piankowa RIGIPS szer. 50 mm	0,60	m
12	Masa szpachlowa konstrukcyjna RIGIPS: VARIO, Premium Light, Q1 Zaczyna, SUPER	1,00	kg
13	Taśma spoinowa RIGIPS	2,80	m
14	Masa szpachlowa wykończeniowa RIGIPS: Premium Light, ProMix Finish Plus, Q2-Q3 kończy.	0,20	kg
15	Wełna mineralna szklana ISOVER AKU-Płyta/Akuplat+ - w razie potrzeby	1,00	m ²

Oznaczono zapotrzebowanie materiałowego profilu dla maksymalnej wysokości zabudowy.
Należy materiałowe małą charakter przylaczony / nie zawierają odpadów.



Saint-Gobain Construction Products Polska Sp. z o.o.
Biuro RIGIPS w Warszawie
ul. Cybirewki 9, 02-677 Warszawa
Biuro Doradztwa Technicznego: 800 163 121
E-mail: doradcy.techniczni@saint-gobain.com
rigips.pl
BDO 000006702

Objekt:			
Lokalizacja:			
Tytuł rysunku:	Blendy Rigips 8.40.16		
Data:	Skala:	Nr detalu:	Opracował:
	1:5	8.40.16	