

Parametry techniczne

Parametry techniczne			Podstawowe elementy konstrukcji			
Wysokość maksymalna <sup>*)</sup>	Masa	Grubość	Rozstaw profili pionowych RIGIPS	Konstrukcja z profili RIGIPS	Płyty gipsowo-kartonowe RIGIPS PRO	Wyplenienie wełna mineralna
H	M	G				
[mm]	[kg/m <sup>2</sup> ]	[mm]				
1000	30	75	600	CW 50 ULTRASTIL®	Fire+ typ DF lub Fire+ Hydo typ DF-H2 gr.1x12,5 mm	niewymagane <sup>*)</sup>
1250	31		400			
1500	32		300			

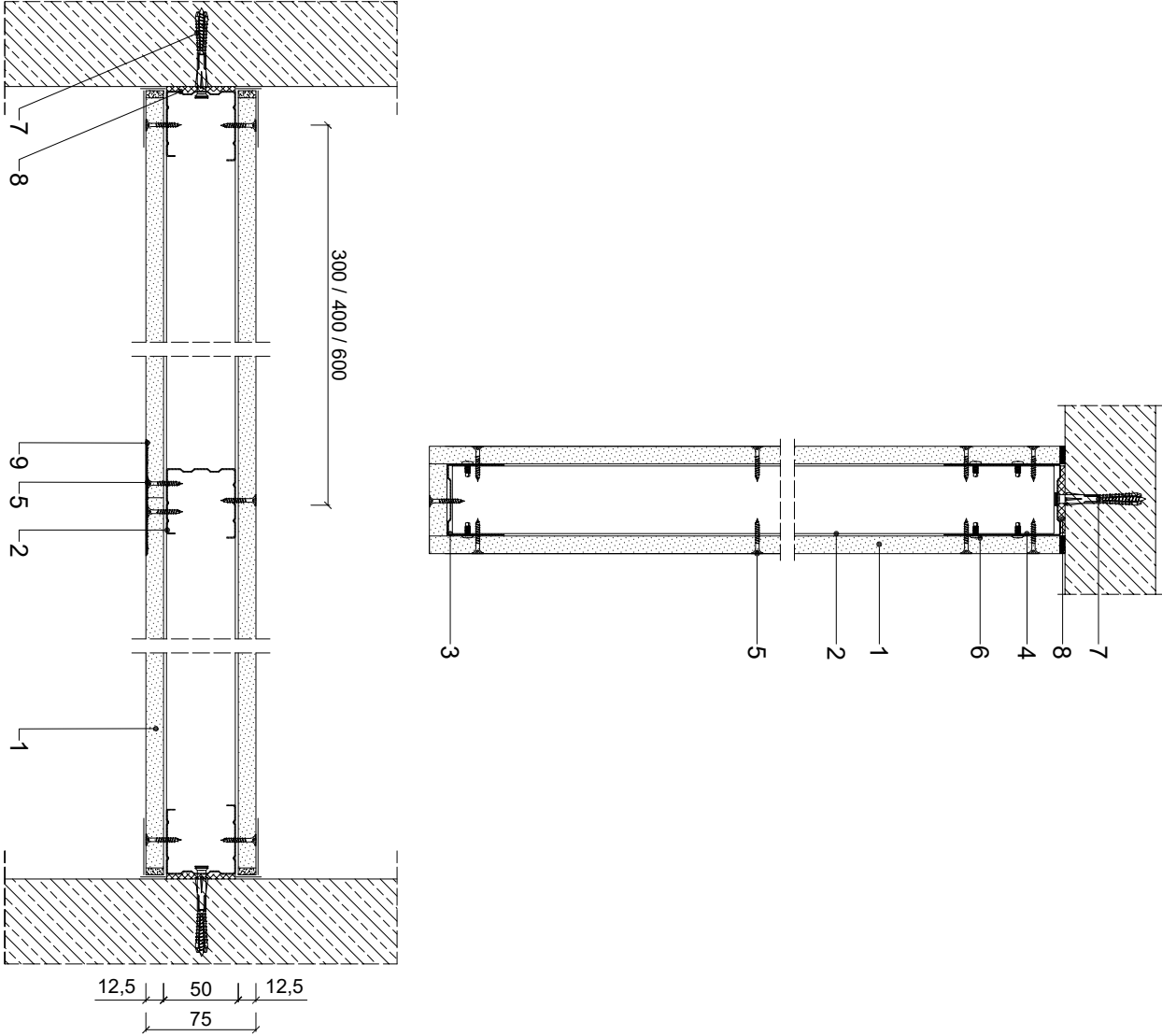
<sup>\*)</sup> Dopuszczalna maksymalna wysokość wg Ogólni Technicznej ITB nr 007852z/IR4/18/2K.  
<sup>\*\*)</sup> Wyplenienie wełny mineralnej szklanej o gęstości 5-16 kg/m<sup>3</sup> zalecane ze względu na izolacyjność akustyczną przegrody.  
UWAGA: Konstrukcja blendy powinna być przetwarzana indywidualnie w zależności od miejsca jej wbudowania. Blendy nie może stanowić podkonstrukcji dla innych elementów. Blendy o wysokości powyżej 1000 mm powinna uwzględniać oddziaływanie sił podciśnieni i powinna być izolowana pod kątem zastosowania zabezpieczeń.

Zapotrzebowanie materiałowe na 1m²

MATERIAŁ	ZUŻYCIE		
	rozstaw profil CW co 500mm (Wys. 1,50m)	rozstaw profil CW co 500mm (Wys. 1,50m)	rozstaw profil CW co 500mm (Wys. 1,50m)
1 Płyta gipsowo-kartonowa RIGIPS PRO (4PRO <sup>TM</sup> ) Fire+ typ DF lub Fire+ Hydo typ DF-H2 gr. 12,5 mm	2,10	2,10	2,10 m²
2 Profil RIGIPS CW 50 ULTRASTIL®	3,60	2,70	1,80 m
3 Profil dolny RIGIPS UW 50 ULTRASTIL®	0,80	0,90	1,00 m
4 Profil górny RIGIPS specjalny UW 50/80	0,80	0,90	1,00 m
5 Wkręt RIGIPS TN 25 mm co 250 mm	50,00	38,00	26,00 szt
6 Wkręt RIGIPS "Pchełka" 3,9x11 mm	32,00	24,00	16,00 szt
7 Stalowe elementy mocujące: koki, dyble	1,80	1,80	1,80 szt
8 Taśma uszczelniająca piankowa RIGIPS szer. 50 mm	0,90	1,00	1,10 m
9 Masa szpachlowa konstrukcyjna RIGIPS: VARIO, Premium Light, Q1 Zaczyzna, SUPER	0,50	0,50	0,50 kg
10 Taśma spoinowa RIGIPS	2,80	2,80	2,80 m
11 Masa szpachlowa wykończeniowa RIGIPS: Premium Light, Pion Mix Finish Plus Q2-Q3 Kończy, GOTOWA Q2-Q3 Kończy lub SUPER	0,20	0,20	0,20 kg
12 Wełna mineralna szklana ISOVER AKU-Płyta/Akuplat+ - w razie potrzeby	1,00	1,00	1,00 m²

Oszacowanie zapotrzebowania materiałowego przyjęto dla maksymalnej wysokości zabudowy.

Należy pamiętać, że materiały mają charakter przybliżony i nie zawierają odpadów.



Saint-Gobain Construction Products Polska Sp. z o.o.  
Biuro RIGIPS w Warszawie  
ul. Cybirewki 9, 02-677 Warszawa  
Biuro Doradztwa Technicznego: 800 163 121  
E-mail: doradcy.techniczni@saint-gobain.com  
rigips.pl  
BDO 000006702

Objekt:			
Lokalizacja:			
Tytuł rysunku:	Blendy Rigips 8.40.01		
Data:	Skala: 1:5	Nr detalu: 8.40.01	Opracował: