

Parametry techniczne

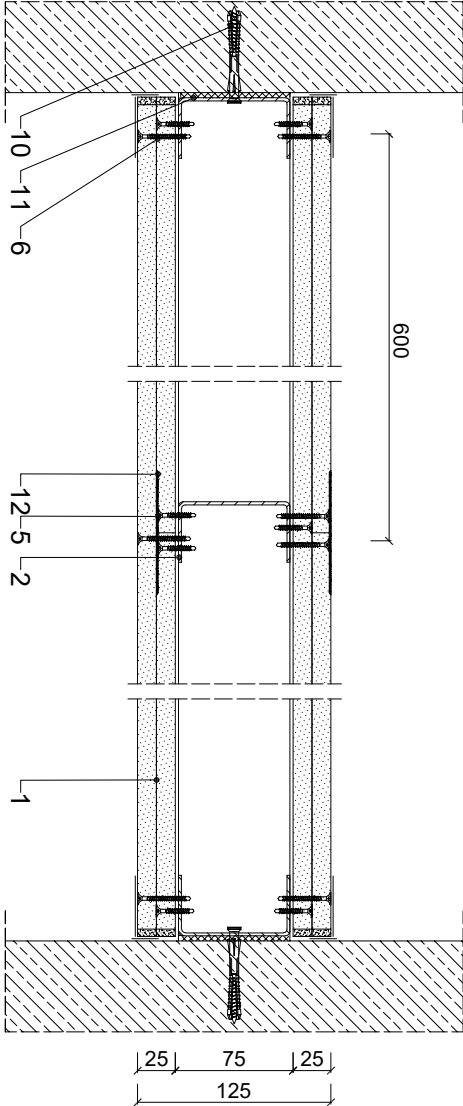
| Parametry techniczne   |      |         | Podstawowe elementy konstrukcji  |                              |  |                             |
|------------------------|------|---------|----------------------------------|------------------------------|--|-----------------------------|
| Wysokość maksymalna *) | Masa | Grubość | Rozstaw profili pionowych RIGIPS | Konstrukcja z profili RIGIPS | Płyty gipsowo-kartonowe RIGIPS PRO                   | Wypełnienie wełną mineralną |
| H [mm]                 | M    | G [mm]  |                                  |                              |  |                             |
| 3000                   | 52   | 125     | 600                              | UA 75 ECO lub UA 75          | Fire+ typ DF lub Fire+ Hydro typ DF-H2 gr. 2x12,5 mm | niewymagane *)              |

<sup>\*)</sup> Dopuszczalna maksymalna wysokość wg Ogólnych Technicznych Warunków Technicznych (TTB nr 007/502/IR4/18)ZKN.  
<sup>\*\*)</sup> Wypełnienie wełną mineralną szklaną o gęstości 5-16 kg/m<sup>3</sup> zalecane ze względu na izolacyjność akustyczną przegrrody.  
UWAGA: Konstrukcja blendy powinna być przetwarzana indywidualnie w zależności od miejsca jej wykonania. Blendy nie może stanowić podkonstrukcji dla innych elementów. Blendy o wysokości powyżej 1000 mm powinna uwzględniać oddziaływanie sił podciśnienia i powinna być izolowana pod kątem zastosowania asfaltów.

Zapotrzebowanie materiałowe na 1m<sup>2</sup>

| MATERIAŁ   | ZUŻYCIE             |
|--|---------------------|
| 1 Płyta gipsowo-kartonowa RIGIPS PRO (4PRO <sup>TM</sup> ) Fire+ typ DF lub Fire+ Hydro typ DF-H2 gr. 2x12,5 mm        | 4,20 m <sup>2</sup> |
| 2 Profil RIGIPS UA 75 ECO lub UA 75  | 1,80 m              |
| 3 Profil dolny RIGIPS UW 75 ULTRASTIL <sup>®</sup>   | 0,40 m              |
| 4 Profil górny RIGIPS specjalny UW 75/80, 75/100   | 0,40 m              |
| 5 Wkręt RIGIPS TB 25 mm co 750 mm  | 26,00 szt           |
| 6 Wkręt RIGIPS TB 35 mm co 250 mm  | 26,00 szt           |
| 7 Wkręt RIGIPS "Pchełka" 3,9x11 mm   | 16,00 szt           |
| 8 Kątownik do profilu UA   | 0,40 szt            |
| 9 Śruba M8 z podkładką i nakrętką  | 0,80 szt            |
| 10 Stalowe elementy mocujące: koki, dyble  | 1,80 szt            |
| 11 Taśma uszczelniająca plankowa RIGIPS szer. 70 mm  | 0,60 m              |
| 12 Masa szpachlowa konstrukcyjna RIGIPS: VARIO, Premium Light, Q1 Zaczyna, SUPER                                       | 1,00 kg             |
| 13 Taśma spoinowa RIGIPS   | 2,80 m              |
| 14 Masa szpachlowa wykończona RIGIPS: Premium Light, Profifix Finish Plus, Q2-Q3 Kończy, GOTOVA Q2-Q3 Kończy lub SUPER | 0,20 kg             |
| 15 Wełna mineralna szklana ISOVER AKU-Pyta/Akuplat+ - w razie potrzeby   | 1,00 m <sup>2</sup> |

Głównym źródłem informacji o materiałach jest profil dla materiałów RIGIPS.  
Należy pamiętać, że dane są orientacyjne i nie należy ich kopiować.



Saint-Gobain Construction Products Polska Sp. z o.o.  
Biuro RIGIPS w Warszawie  
ul. Cybirewki 9, 02-677 Warszawa  
Biuro Doradztwa Technicznego: 800 163 121  
E-mail: doradcy.techniczni@saint-gobain.com  
rigips.pl  
BDO 000006702

|                |                       |            |            |
|----------------|-----------------------|------------|------------|
| Objekt:        |                       |            |            |
| Lokalizacja:   |                       |            |            |
| Tytuł rysunku: | Blendy Rigips 8.40.17 |            |            |
| Data:          | Skala:                | Nr detalu: | Opracował: |
|                | 1:5                   | 8.40.17    |            |