

Parametry techniczne

Parametry techniczne		Podstawowe elementy konstrukcji				
Wysokość masywności ^{*)}	Masa	Grubość	Rozstaw profili pionowych RIGIPS	Konstrukcja z profili RIGIPS	Płyty gipsowo-kartonowe RIGIPS PRO	Wypełnienie wełna mineralna
H [mm]	M [kg/m ²]	G [mm]				
1750	51	100	600	CW 50 ULTRASTIL® naprężenie z UA 50 ECO lub UA 50	Fire+ typ DF lub Fire+ Hydro typ DF-H2 gr. 2x12,5 mm	niewymagane ^{*)}

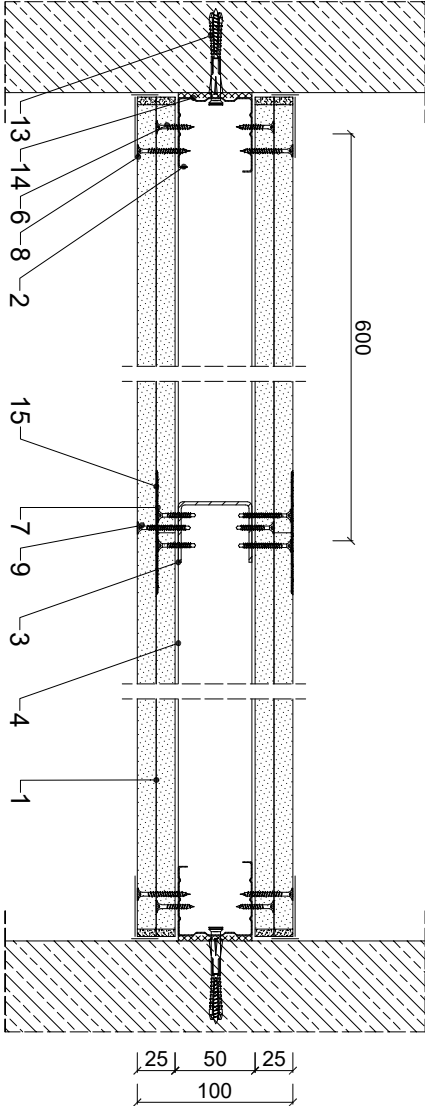
^{*)} Dopuszczalna maksymalna wysokość wg Opini Technicznej ITB nr 007852/IR4/18/ZNK.
^{**)} Wypełnienie wełną mineralną szklaną o gęstości 5-16 kg/m³ zalecane ze względu na izolacyjność akustyczną przegrody.
UWAGA: Konstrukcja blendy powinna być przetwarzana indywidualnie w zależności od miejsca jej wykonania. Blendy nie może stanowić podkonstrukcji dla innych elementów. Blendy o wysokości powyżej 1000 mm powinna uwzględniać oddziaływanie sił podciśnienia i powinna być izolowana pod kątem zastosowania asbestów.

Zapotrzebowanie materiałowe na 1m²

MATERIAŁ		ZUŻYCIE
1	Płyta gipsowo-kartonowa RIGIPS PRO (4PRO) TM Fire+ typ DF lub Fire+ Hydro typ DF-H2 gr. 2x12,5 mm	4,20 m ²
2	Profil RIGIPS CW 50 ULTRASTIL [®]	0,90 m
3	Profil RIGIPS UA 50 ECO LUB UA 50	0,90 m
4	Profil dolny RIGIPS UW 50 ULTRASTIL [®]	0,80 m
5	Profil górny RIGIPS specjalny UW 50/80	0,80 m
6	Wkręt RIGIPS TN 25 mm co 750 mm	6,00 szt
7	Wkręt RIGIPS TB 25 mm co 750 mm	6,00 szt
8	Wkręt RIGIPS TN 35 mm co 250 mm	13,00 szt
9	Wkręt RIGIPS TB 35 mm co 250 mm	13,00 szt
10	Wkręt RIGIPS "Pchełka" 3,9x11 mm	16,00 szt
11	Kołownik do profilu UA	0,40 szt
12	Śruba M8 z podkładką i nakrętką	0,80 szt
13	Stalowe elementy mocujące: kołki, dyble	1,80 szt
14	Taśma uszczelniająca plankowa RIGIPS szer. 50 mm	0,90 m
15	Masa szpachlowa konstrukcyjna RIGIPS: VARIO, Premium Light, Q1 Zaczyna, SUPER	1,00 kg
16	Taśma spoinowa RIGIPS	2,80 m
17	Masa szpachlowa wykończeniowa RIGIPS: Premium Light, ProMix Finish Plus, Q2-Q3 Kończcy, GOTOWA Q2-Q3 Kończcy lub SUPER	0,20 kg
18	Wełna mineralna szklana ISOVER AKU-Pyral/Akuplat [®] - w razie potrzeby	1,00 m ²

Oszacowanie zapotrzebowania materiałowego przyjęto dla maksymalnego wykładu zabudowy.

Należy zastosować inną szacunkową produkcję i nie zawierać odpadów.



Saint-Gobain Construction Products Polska Sp. z o.o.
Biuro RIGIPS w Warszawie
ul. Cybirewki 9, 02-677 Warszawa
Biuro Doradztwa Technicznego: 800 163 121
E-mail: doradcy.techniczny@saint-gobain.com
rigips.pl
BDO 000006702

Typu rysunku:

Blendy Rigips 8.40.10

Data:

Skala: 1:5
Nr detalu: 8.40.10

Opracował: