

Parametry techniczne

Parametry techniczne			Podstawowe elementy konstrukcji			
Wysokość maksymalna *)	Masa	Grubość	Rozstaw profili pionowych RIGIPS	Konstrukcja z profili RIGIPS	Płyty gipsowo-kartonowe RIGIPS PRO	Wypełnienie wełna mineralna
H	M	G				
[mm]	[kg/m²]	[mm]				
1000	50	150	600	CW 100 ULTRASTIL®	Fire+ typ DF lub Fire+ Hydro typ DFH2 gr.2x12,5 mm	niewymagane *)

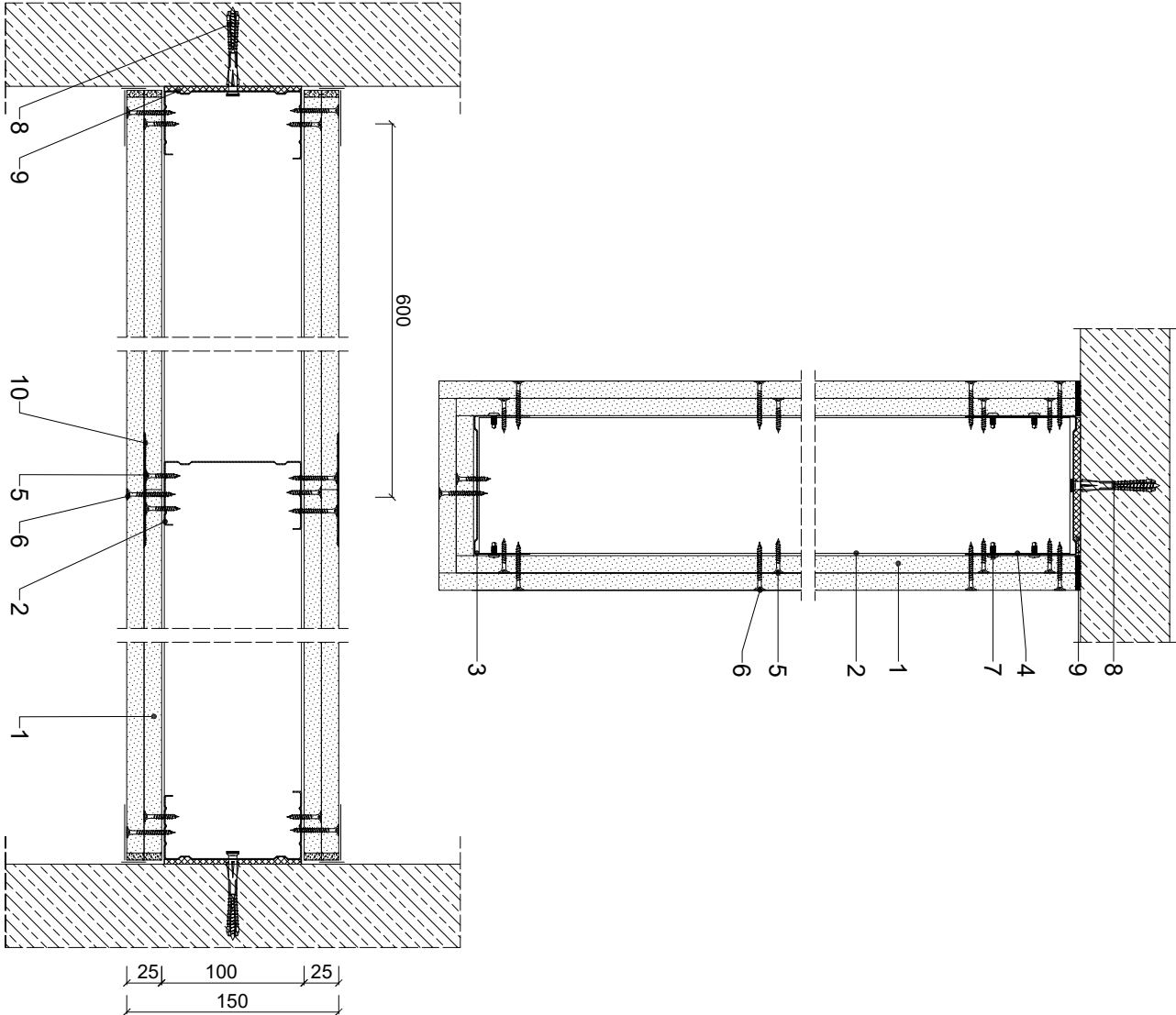
^{*)} Dopuszczalna maksymalna wysokość wg Ogólni Technicznej ITB nr 007852/IR4.18DK.
^{**)} Wypełnienie wełną mineralną szklaną o gęstości 5-16 kg/m³ zalecane ze względu na izolacyjność akustyczną przegrody.
UWAGA: Konstrukcja blendy powinna być przeznaczona indywidualnie w zależności od miejsca jej wbudowania. Blenda nie może stanowić podkonstrukcji dla innych elementów. Blenda o wysokości powyżej 1000 mm powinna uwzględnić oddziaływanie sił podciśnieni i powinna być izolowana pod kątem zastosowania asbestu.

Zapotrzebowanie materiałowe na 1m²

MATERIAŁ		ZUŻYCIŁ
1	Płyta gipsowo-kartonowa RIGIPS PRO (4PRO TM) Fire+ typ DF lub Fire+ Hydro typ DFH2gr. 2x12,5 mm	4,20 m²
2	Profil RIGIPS CW 100 UL TRASTIL [®]	1,80 m
3	Profil dolny RIGIPS UW 100 UL TRASTIL [®]	1,00 m
4	Profil górny RIGIPS specjalny UW 100/80, 100/100, 100/120, 100/140, 100/180	1,00 m
5	Wkręt RIGIPS TN 25 mm co 750 mm	11,00 szt
6	Wkręt RIGIPS TN 35 mm co 250 mm	26,00 szt
7	Wkręt RIGIPS "Pchełkar" 3,9x11 mm	16,00 szt
8	Stalowe elementy mocujące: koki, dyble	1,80 szt
9	Taśma uszczelniająca piankowa RIGIPS szer. 95 mm	1,10 m
10	Masa szpachlowa konstrukcyjna RIGIPS: VARIO, Premium Light, Q1 Zaczyna, SUPER	1,00 kg
11	Taśma spoinowa RIGIPS	2,80 m
12	Masa szpachlowa wykończeniowa RIGIPS: Premium Light, Promix Finish Plus Q2-Q3 Kończy, GOTOWA Q2-Q3 Kończy lub SUPER	0,20 kg
13	Wełna mineralna szklana ISOVER AKU-Płyta/Akuplat+ - w razie potrzeby	1,00 m²

Oznaczanie zapotrzebowania materiałowego przyjęto dla maksymalnej wysokości zabudowy.

Należy materiałowe mają charakter przybliżony i nie zawierają odpadów.



Saint-Gobain Construction Products Polska Sp. z o.o.
Biuro RIGIPS w Warszawie
ul. Cyberekulki 9, 02-677 Warszawa
Biuro Doradztwa Technicznego: 800 163 121
E-mail: doradcy.techniczny@saint-gobain.com
rigips.pl
BDO 000006702

Objekt:			
Lokalizacja:			
Tytuł rysunku:	Blenda Rigips 8.40.06		
Data:	Skala: 1:5	Nr. detalu: 8.40.06	Opracował: