

Parametry techniczne

Parametry techniczne			Podstawowe elementy konstrukcji			
Wysokość maksymalna ^{*)}	Masa	Grubość	Rozstaw profili pionowych RIGIPS	Konstrukcja z profili RIGIPS	Płyty gipsowo-kartonowe RIGIPS PRO	Wypełnienie wełną mineralną
H [mm]	M	G [mm]				
1000	50	125	600	CW 75 ULTRASTIL®	Fire+ typ DF lub Fire+ Hydro typ DFH2 gr.2x12,5 mm	niewymagane ^{*)}

^{*)} Dopuszczalna maksymalna wysokość wg Ogólni Technicznej ITB nr 007852/IR418DK.

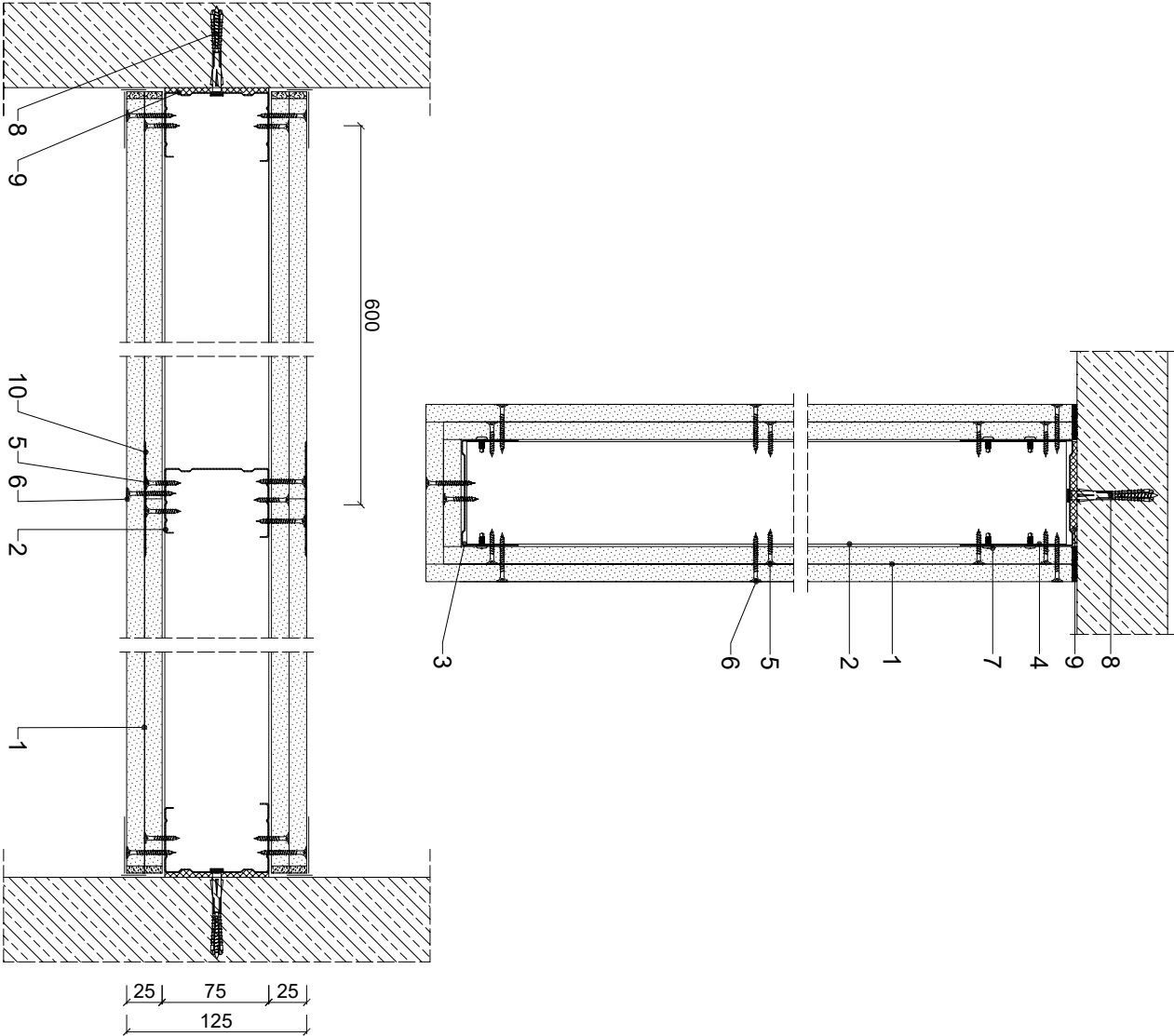
^{**)} Wypełnienie wełną mineralną szklaną o gęstości 5-16 kg/m³ zalecane ze względu na izolacyjność akustyczną przegrody. UWAGA: Konstrukcja blendy powinna być przetwarzana indywidualnie w zależności od miejsca jej wykonania. Blendy nie może stanowić podkonstrukcji dla innych elementów. Blendy o wysokości powyżej 1000 mm powinna uwzględniać oddziaływanie sił podciśnienia i powinna być izolowana pod kątem zastosowania zabezpieczeń.

Zapotrzebowanie materiałowe na 1m²

MATERIAŁ		ZUŻYCIE
1	Płyta gipsowo-kartonowa RIGIPS PRO (4PRO TM) Fire+ typ DF lub Fire+ Hydro typ DFH2gr. 12,5 mm	4,20 m ²
2	Profil RIGIPS CW 75 ULTRASTIL®	1,80 m
3	Profil dolny RIGIPS UW 75 ULTRASTIL®	1,00 m
4	Profil górny RIGIPS specjalny UW 75/80, 75/100	1,00 m
5	Wkręt RIGIPS TN 25 mm co 250 mm	11,00 szt
6	Wkręt RIGIPS TN 35 mm co 750 mm	26,00 szt
7	Wkręt RIGIPS "Pchełka" 3,9x11 mm	16,00 szt
8	Stalowe elementy mocujące: koki, dyble	1,80 szt
9	Stalowa uszczelniająca piankowa RIGIPS szer. 70 mm	1,10 m
10	Masa szpachlowa konstrukcyjna RIGIPS: VARIO, Premium Light, Q1 Zaczyna, SUPER	1,00 kg
11	Taśma spoinowa RIGIPS	2,80 m
12	Masa szpachlowa wykończeniowa RIGIPS: Premium Light, ProMix Finish Plus Q2-Q3 Kończy, GOTOWA Q2-Q3 Kończy lub SUPER	0,20 kg
13	Wełna mineralna szklana ISOVER AKU-Płyta/kupłat - w razie potrzeby	1,00 m ²

Oznaczono szpachlowaniem malarskiego profilu dla malarskiego wysłuszczenia zalecanych.

Należy materiałowe mają charakter poglądowy i nie zawierają opisyw.



Saint-Gobain Construction Products Polska Sp. z o.o.
Biuro RIGIPS w Warszawie
ul. Cybirewki 9, 02-677 Warszawa
Biuro Doradztwa Technicznego: 800 163 121
E-mail: doradcy.techniczny@saint-gobain.com
rigips.pl
BDO 000006702

Objekt:			
Lokalizacja:			
Tytuł rysunku:			
Blenda Rigips 8.40.05			
Data:	Skala:	Nr detalu:	Opracował:
	1:5	8.40.05	