

Parametry techniczne

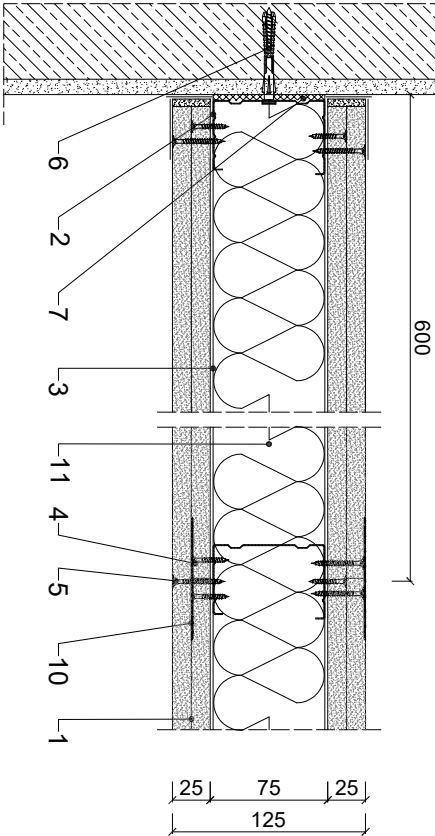
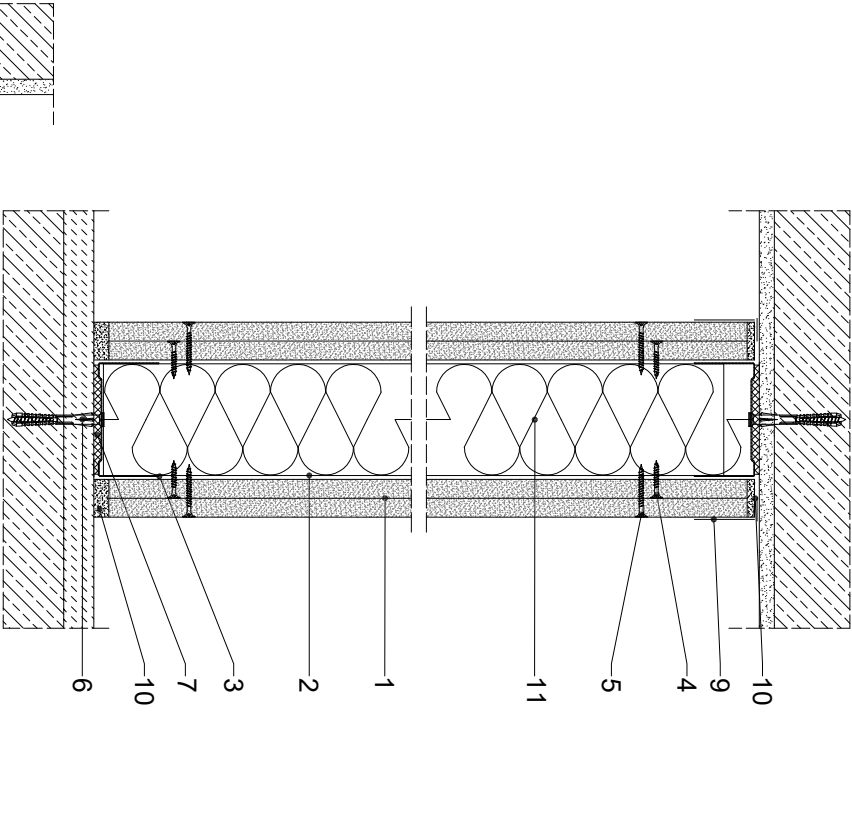
IZOLACYJNOŚĆ AKUSTYCZNA	KLASA ODPORNOŚCI OGNIOWEJ		MAKSYMALNA WYSOKOŚĆ		GRUBOŚĆ		MASA		POSZYBIE PŁYTAMI CEMENTOWO-WŁOKNOWYMI RIGIPS PRO		KONSTRUKCJA PROFILU RIGIPS	WYPEŁNIENIE WĘTNA MINERALNA
	R _a	R _s	EN ¹⁾		H	G	M					
[dB]					[mm]	[mm]	[kg/m ²]					
52 ¹⁾			niekreślono		5500	125	58		AQUAROC gr. 2x12,5 mm		CW/UW 75 ULTRASTYL Hydroprofil C4 lub C5	Wetna gr. 75 mm np. ISOVER Aku-Płyta / Akuplat + lub Potem Uri

1) Według raportu 120217/AB (Anexa nr 6)

Zapotrzebowanie materiałowe na 1m²

MATERIAŁ	ZUŻYCIE
1 Płyta cementowo-włókna Rigips Aquaroc gr. 12,5 mm	4,00 m²
2 Profil Rigips CW 75 ULTRASTYL HYDROPROFIL C4 lub C5	1,80 m
3 Profil Rigips UW 75 ULTRASTYL HYDROPROFIL C4 lub C5	0,70 m
4 Wkręt Rigips Aquaroc Interior HB 3,5x25 mm co 400 mm	15,00 szt
5 Wkręt Rigips Aquaroc Interior HB 3,5x41 mm co 250 mm	24,00 szt
6 Kołek rozporowy min Ø 6 co max 1000 mm	1,50 szt
7 Taśma uszczelniająca piankowa Rigips szer. 70 mm	1,10 m
8 Klej (PU) do spoin Aquaroc ³⁾	35,00 ml
9 Taśma spoinowa Fibra Tape Cement ²⁾	2,80 m
10 Wetna szpachlowa Aquaroc Interior Finish ¹⁾	1,00 kg
11 Wetna mineralna szklana lub skalna np. ISOVER Aku-Płyta / Akuplat + lub Potem Uri	1,00 m²

1) Szpachlowanie nakładane ręcznie płyt Rigips Aquaroc.
2) Szpachlowanie w przypadku połączeń szpachlowanych.
3) Nakładanie materiału nałożenie cienką warstwą przy pomocy trowała.



Saint-Gobain Construction Products Polska Sp. z o.o.
Biuro Rigips w Warszawie
ul. Cybirewki 9, 02-677 Warszawa
Biuro Doradztwa Technicznego: 800 163 121
E-mail: doradcy.techniczny@saint-gobain.com
rigips.pl
BDO 000006702

Obiekt:			
Lokalizacja:			
Tytuł rysunku:	Ściana systemu Rigips 3.37.015		
Data:	Skala: 1:5	Nr detalu: 3.37.015	Opracował: