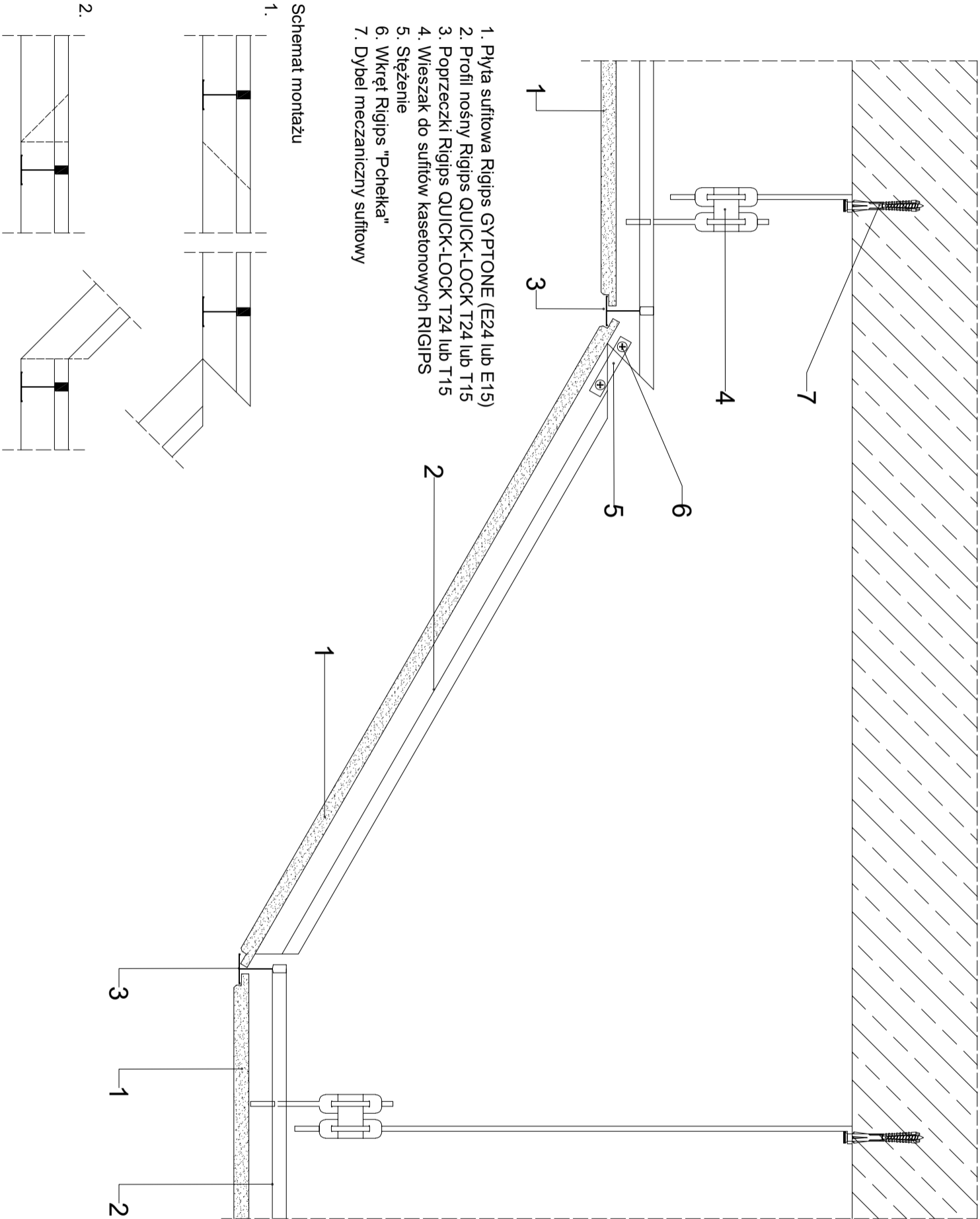


- 1. Płyta sufitowa Rigips GYPTONE (E24 lub E15)
- 2. Profil nośny Rigips QUICK-LOCK T24 lub T15
- 3. Poprzeczki Rigips QUICK-LOCK T24 lub T15
- 4. Wieszak do sufitów kasetonowych RIGIPS
- 5. Stężenie
- 6. Wkręt Rigips "Pchełka"
- 7. Dybel mechaniczny sufitowy

Schemat montażu



Saint-Gobain Construction Products Polska Sp. z o.o.
Biuro RIGIPS w Warszawie
ul. Ciepłotki 3, 02-677 Warszawa
Biuro Doradztwa Technicznego: 800 163 121
E-mail: doradcy.techniczni@saint-gobain.com
rigips.pl
BDO 000006702

Obiekt:			
Lokalizacja:			
Tytuł rysunku:			
Krawędź E15 lub E24 - połączenie sufitów o różnych poziomach			
Data:	Skala:	Nr detalu:	Opracował:
	1:4	5.80.23	