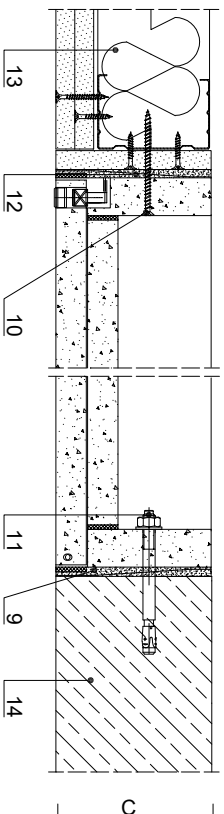
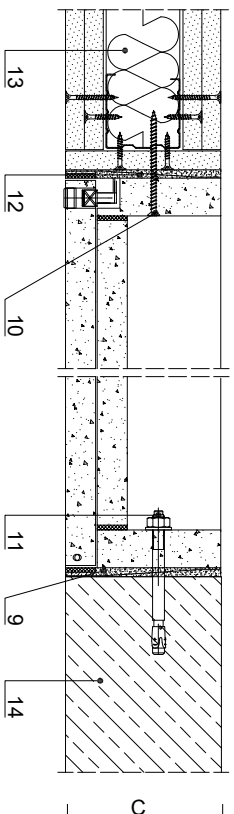


b) max 15 min 5



b) max 15 min 5



a) przekrój klapy- wymiary  
b) sposób zamocowania w ścianach

A x B - wymiar klapy w świetle skrzydła

A' x B' - wymiar zewnętrzny klapy

C - grubość klapy/ ściany\*

1. Płyta GLASROC F (Ridurif) 2 x 25 mm
2. Płyta GLASROC F (Ridurif) gr. 25 mm
3. Wkręty M4 x 25 mm
4. Zamek klapy
5. Uszczelka pęczniująca 2 x 20 mm
6. Zawias
7. Rama drzwiczek klapy z blachy gr. 2 mm
8. Ościeżnica z blachy ocynk. gr. 2 mm
9. Masa szpachlowa RIGIPS Vario
10. Blachowkręty Ø 3,5 x 55 mm w rozstawie co 100 mm
11. Kółek stalowy rozprężny Ø 6 x 70 mm (ściany z bloczków gipsowych, ściany murowane z cegły ceramicznej pełnej lub z betonu komórkowego) lub kotwa Ø 6 x 80 (ściany z bloczków gipsowych) po jednym w klapach o wymiarach ≤ 400 mm i po 2 w klapach o wymiarze > 400 mm na każdym boku
12. Kotwa (w razie potrzeby)
13. Lekka ściana działowa z okładzinami z płyt gipsowych i gipsowo-kartonowych o klasie odporności ogniowej min. EI 60
14. Ściana murowana lub betonowa o klasie odporności ogniowej min. EI60

\*Klasyfikacja ogniowa ITB 00785/14/R145NP



Saint-Gobain Construction Products Polska Sp. z o.o.  
Biuro RIGIPS w Warszawie  
ul. Cyberekulki 9, 02-677 Warszawa  
Biuro Doradztwa Technicznego: 800 163 121  
E-mail: doradcy.techniczni@saint-gobain.com  
rigips.pl  
BDO 000006702

Obiekt:	
Lokalizacja:	
Tytuł rysunku:	Przeciwpożarowa kłapa rewizyjna, montowana w suficie, system RIGIPS 6,46.00
Data:	Skala: 1:5
	Nr detalu: 6,46.03
	Opracował: