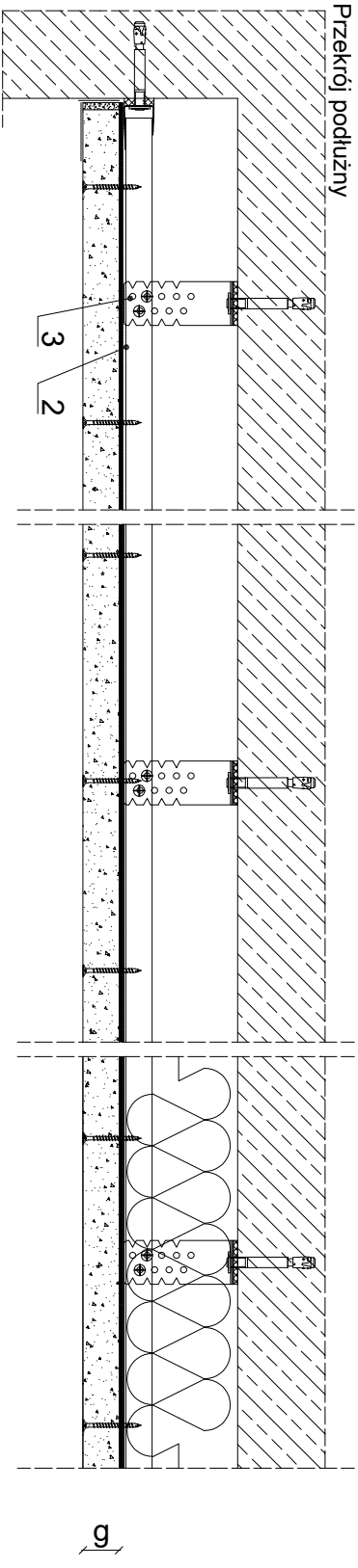
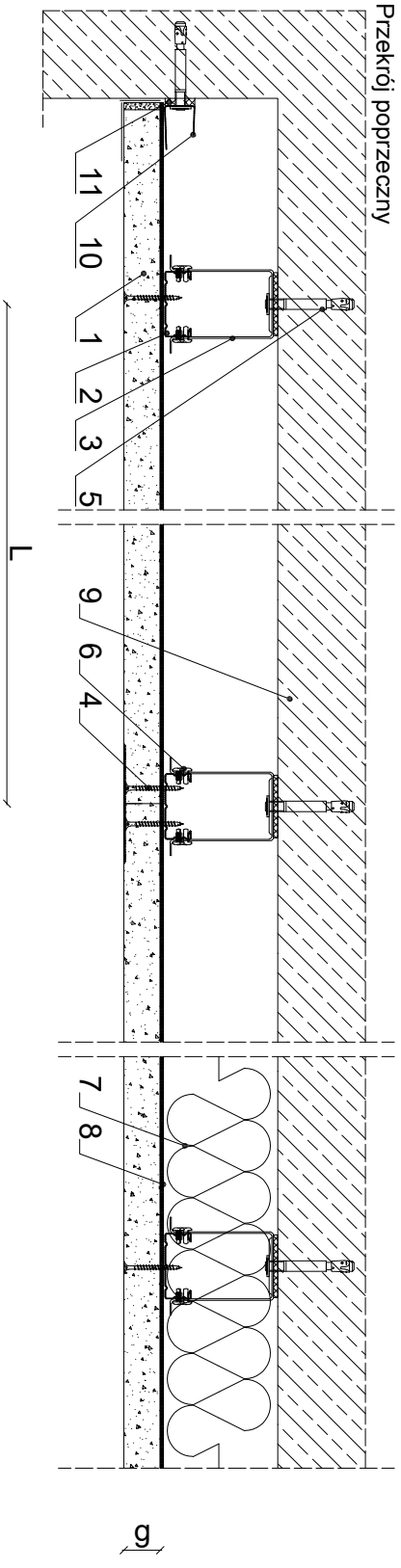


Przekrój podłużny



Przekrój poprzeczny



L - rozstaw profili:

- 400 mm dla zabezpieczeń ogniochronnych z płyt RIGIPS GLASROC F (Ridur) o grubości 10; 12,5; 15 i 20 mm
- 300 mm dla zabezpieczeń ogniochronnych z płyt RIGIPS GLASROC F (Ridur) o grubości 25 i 30 mm
- g - grubość zabezpieczenia ogniochronnego \*

1. Zabezpieczenie ogniochronne z płyt GLASROC F (Ridur)
2. Profil RIGIPS RIGIPS C RIGISTIL
3. Uchwyty profili nośnych bezpośredni RIGIPS, w odstępach co  $\leq 500$  mm
4. Wkręty RIDURIT lub TN w odstępach co 150 mm
5. Dyble stalowe lub wkręty do betonu w odstępach co  $\leq 500$  mm
6. Wkręt 3,9 x 11 (pcheł)
7. Wełna mineralna szklana lub skalna np. ISOVER (opcjonalnie)
8. Paroizolacja (opcjonalnie)
9. Strop lub ściana żelbetowa
10. Profil U RIGISTIL
11. Taśma uszczelniająca piankowa RIGIPS szer. 30 mm

\*Klasyfikacja ogniowa ITB 00785/17/R3328NZP



Saint-Gobain Construction Products Polska Sp. z o.o.  
 Biuro RIGIPS w Warszawie  
 ul. Cybiny 9, 02-677 Warszawa  
 Biuro Doradztwa Technicznego: 800 163 121  
 E-mail: doradcy.techniczni@saint-gobain.com  
 rigips.pl  
 BDO 000006702

Obiekt:			
Lokalizacja:			
Tytuł rysunku: Zabezpieczenie ogniochronne stropów ścian żelbetowych RIGIPS 6.40.20			
Data:	Skala:	Nr detalu:	Opracował:
	1:5	6.40.24	