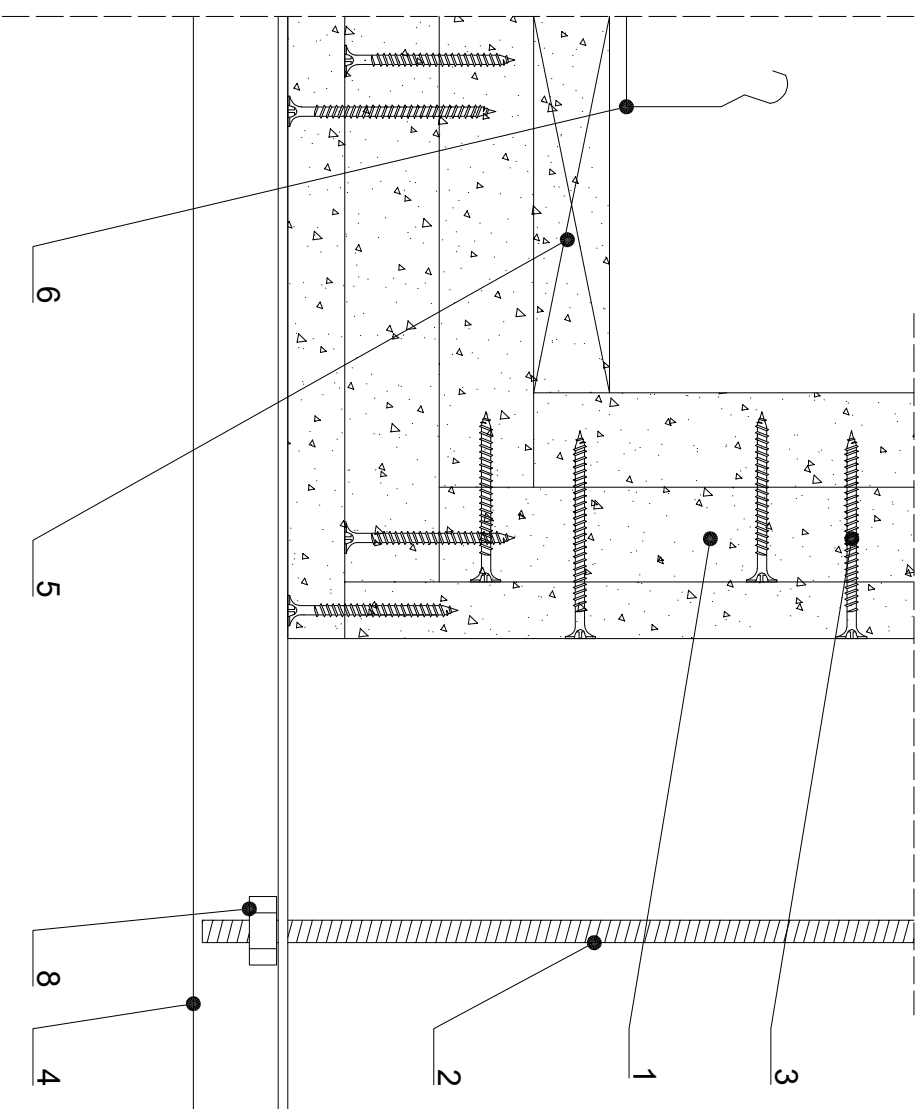
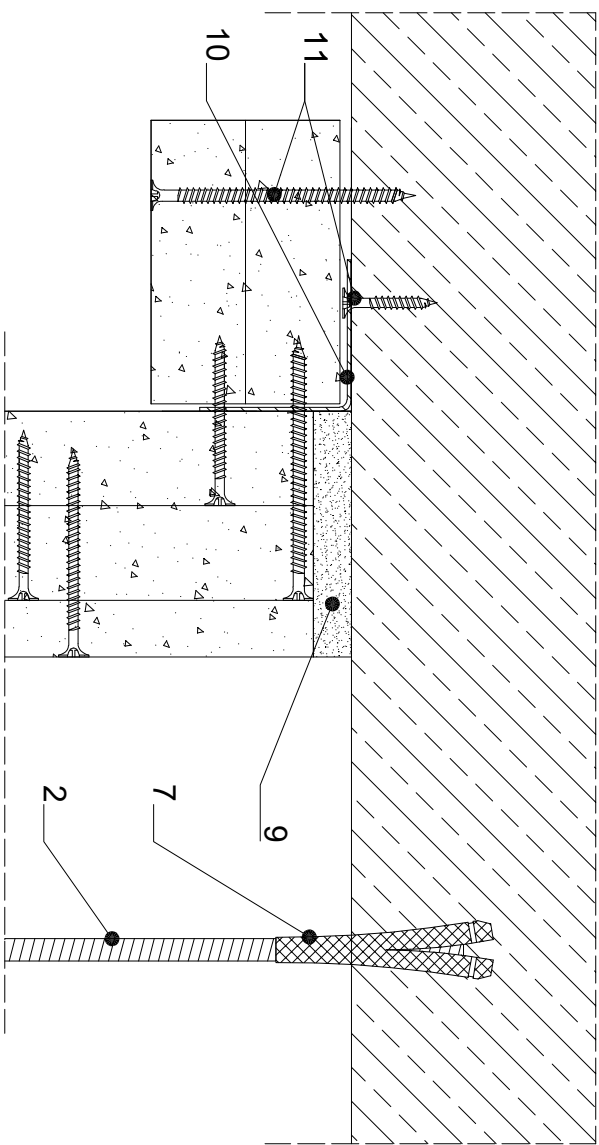
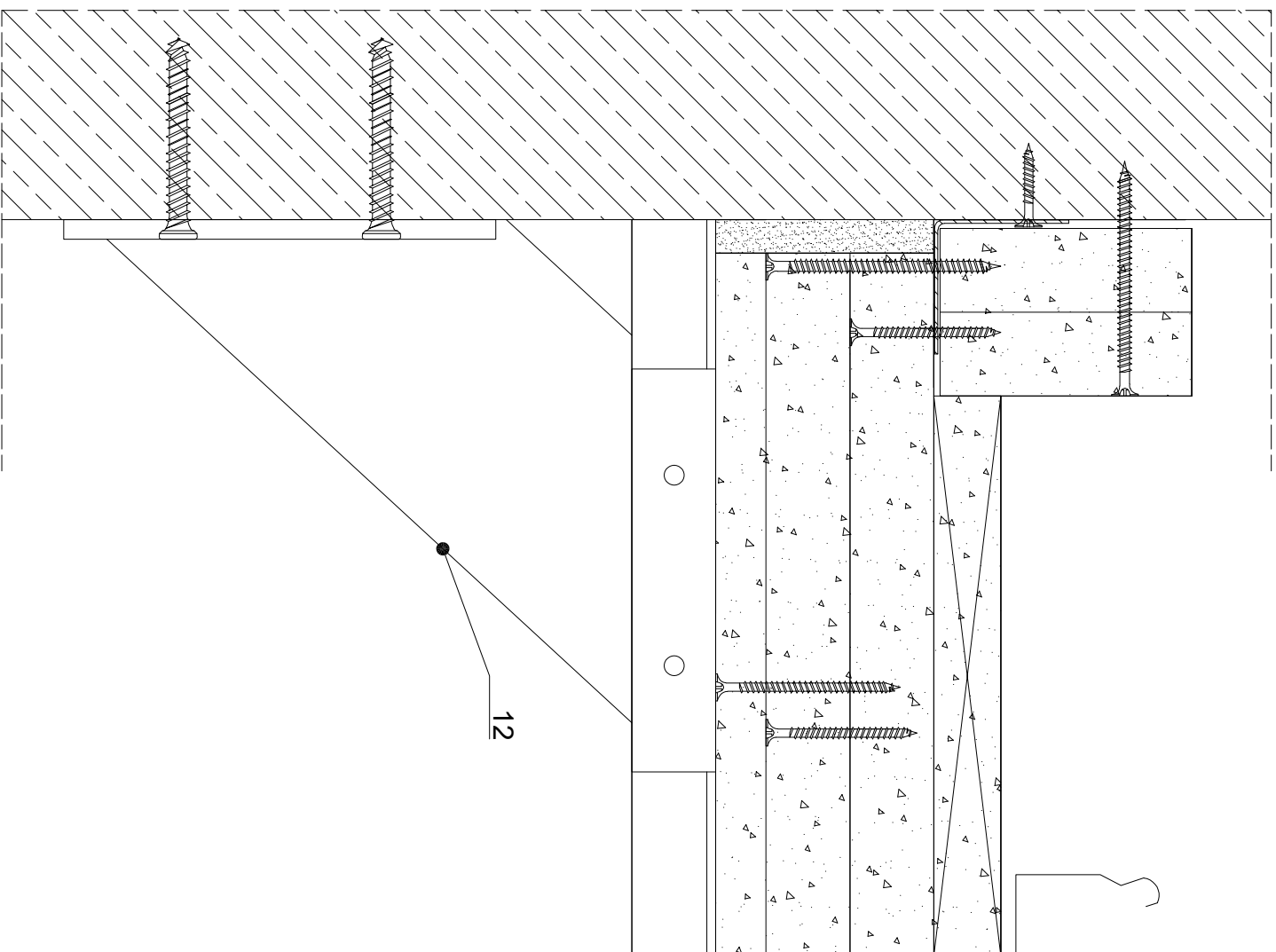


1. Płyta RIGIPS GLASROC F (Riduriņ) gr. 30+20+15 mm
2. Pręt gwintowany M10 w rozstawie co 600 mm
3. Wkręty Riduriņ:
 - Ø 3,5 x 58 w rozstawie co 300 mm dla połączeń narożnikowych (I warstwa)
 - Ø 3,5 x 58 w rozstawie co 200 mm dla połączeń narożnikowych (II warstwa)
 - Ø 3,5 x 40 w rozstawie co 100 mm dla połączeń narożnikowych (III warstwa)
 - Ø 3,5 x 58 w ślacie 200 x 200 mm (II i III warstwa)
4. Podpora obudowy (co najmniej ceownik 40x20x3 mm) w rozstawie co 600 mm
5. Listwa z płyt GLASROC F (Riduriņ) o szerokości 100 mm i gr. 25 mm w rozstawie co 600 mm
6. Trasa kablowa
7. Tuleja rozprężna M10
8. Nakrętka M10 z podkładką Ø 10,5
9. Masa szpachlowa RIGIPS VARIO
10. Kątownik stalowy ocynkowany 40x40x1 mm
11. Wkręty do betonu w rozstawie co 500 mm
12. Wspornik



Saint-Gobain Construction Products Polska Sp. z o.o.
 Biuro RI/GPS w Warszawie
 ul. Cybernetyki 9, 02-677 Warszawa
 Biuro Doradztwa Technicznego: 800 163 121
 E-mail: doradcy.techniczni@saint-gobain.com
 rigips.pl
 BDO 000006702

Obiekt:			
Lokalizacja:			
Tytuł rysunku: Obudowa dwusieczna, trójwarstwowa kanału kablowego systemem RIGIPS 6.80.00			
Data:	Skala:	Nr detalu:	Opracował:
	1:5	5.41.07	