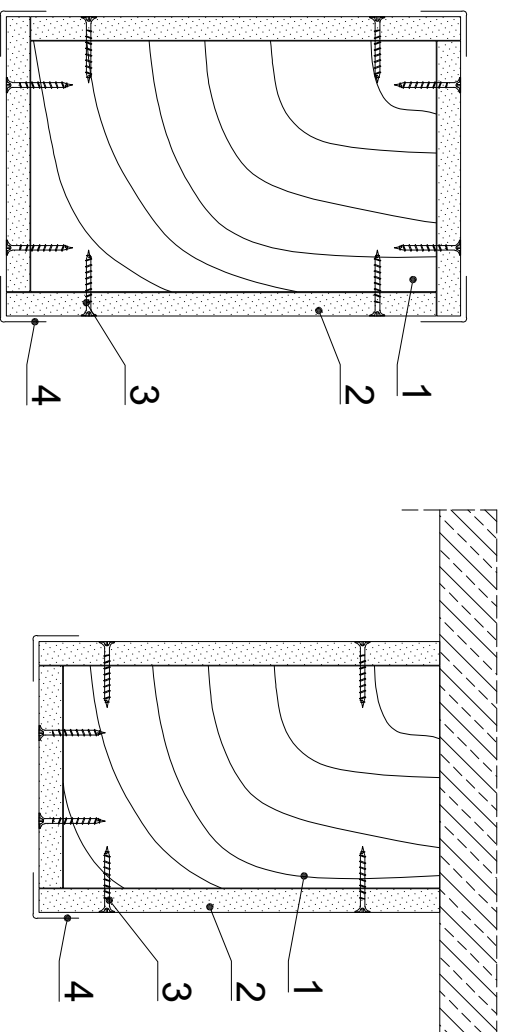


## 6.30.21



1. Belka drewniana / słup drewniany
2. Zabezpieczenie ogniochronne ( obudowa) z płyt gipsowo- kartonowych RIGIPS PRO Fire+ typ DF lub Fire+ Hydro typ DFH2 gr. 1x12,5 mm
3. Wkręt RIGIPS TD 3,5x25 lub zszywki stalowe 28 co 150 mm
4. Narożnik aluminiowy w razie potrzeby
5. Masa szpachlowa RIGIPS VARIO lub SUPER



Saint-Gobain Construction Products Polska Sp. z o.o.  
 Biuro RIGIPS w Warszawie  
 ul. Cybinyk 9, 02-677 Warszawa  
 Biuro Doradztwa Technicznego: 800 163 121  
 E-mail: doradcy.techniczny@saint-gobain.com  
 rigips.pl  
 BDO 000006702

Obiekt:			
Lokalizacja:			
Tytuł rysunku: Zabezpieczenie ogniochronne konstrukcji drewnianych (R30) RIGIPS 6.30.00			
Data:	Skala:	Nr detalu:	Opracował:
	1:4	6.30.21	