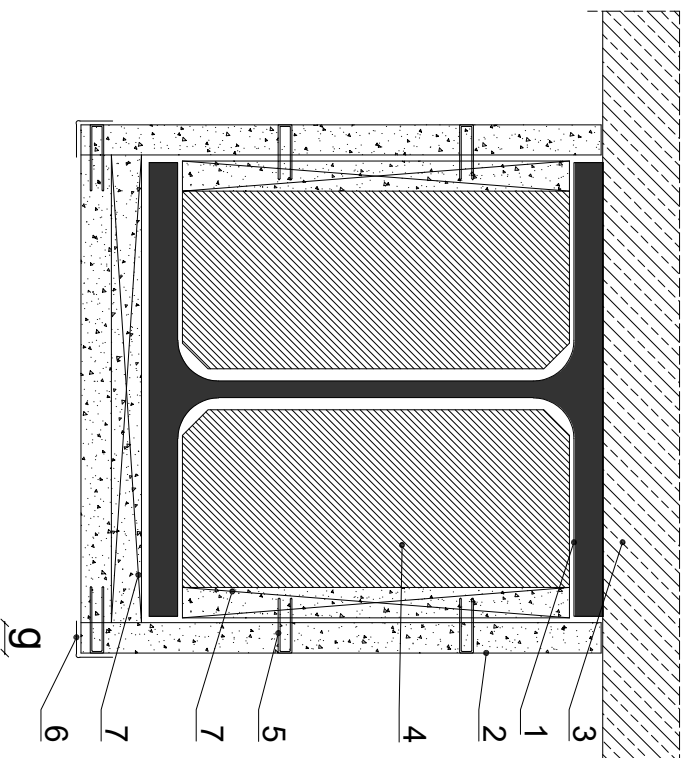
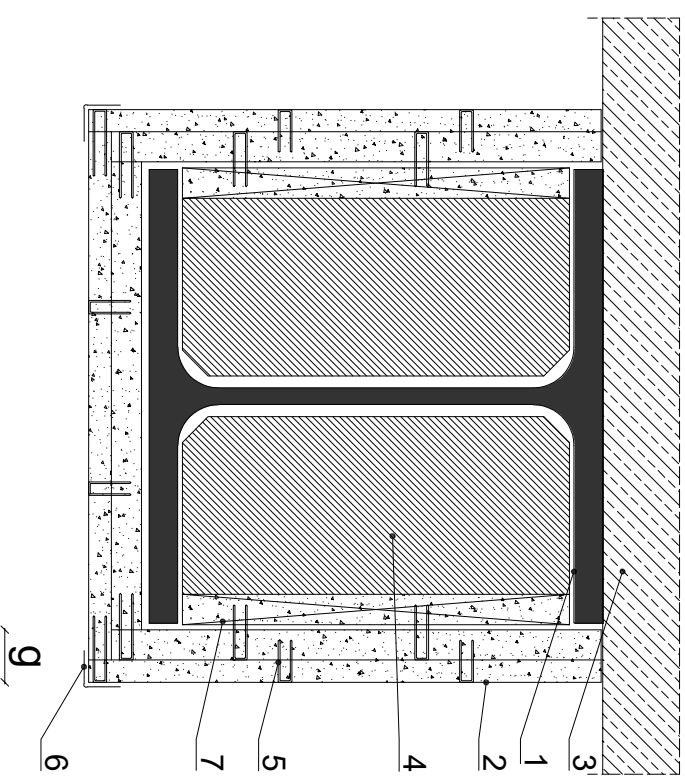


a)



b)



- a) Obudowa jednowarstwowa
- b) Obudowa dwuwarstwowa
- g) Grubość izolacji ogniochronnej\*

1. Słup stalowy
2. Zabezpieczenie ogniochronne ( obudowa) z płyt GLASROC F.
3. Ściana klasy odporności ogniowej nie mniejszej niż klasa odporności ogniowej zabezpieczonego słupa
4. Wkładki stabilizujące z płyt GLASROC F prostopadłe do obudowy, o grubości co najmniej 20 mm, wpasowane pomiędzy półki i środknik kształownika w rozstawie nie większym niż 1200 mm
5. Zszywki stalowe lub wkręty RIDURIT,
6. Kątownik ochraniający naroże obudowy
7. Pasy z płyt GLASROC F o szerokości co najmniej 100 mm i grubości co najmniej 20 mm stosowane na stykach płyt GLASROC F, w rozstawie nie większym niż 1200 mm

\*Krajowa Ocena Techniczna, ITB-KOT-2017/0175



Saint-Gobain Construction Products Polska Sp. z o.o.  
 Biuro RIGIPS w Warszawie  
 ul. Cyberekul 9, 02-677 Warszawa  
 Biuro Doradztwa Technicznego: 800 163 121  
 E-mail: doradcy.techniczni@saint-gobain.com  
 rigips.pl  
 BDO 000006702

Opis:			
Lokalizacja:			
Tytuł rysunku: Trójstronne zabezpieczenie ogniochronne słupów stalowych o profilu otwartym - metoda I - RIGIPS 6.10.00			
Data:	Skala:	Nr detalu:	Opracował:
	1:5	6.10.12	