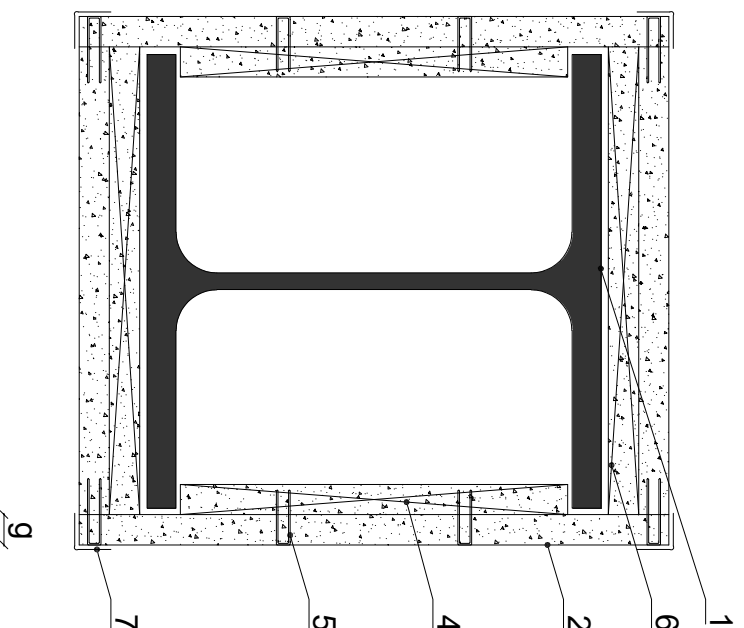
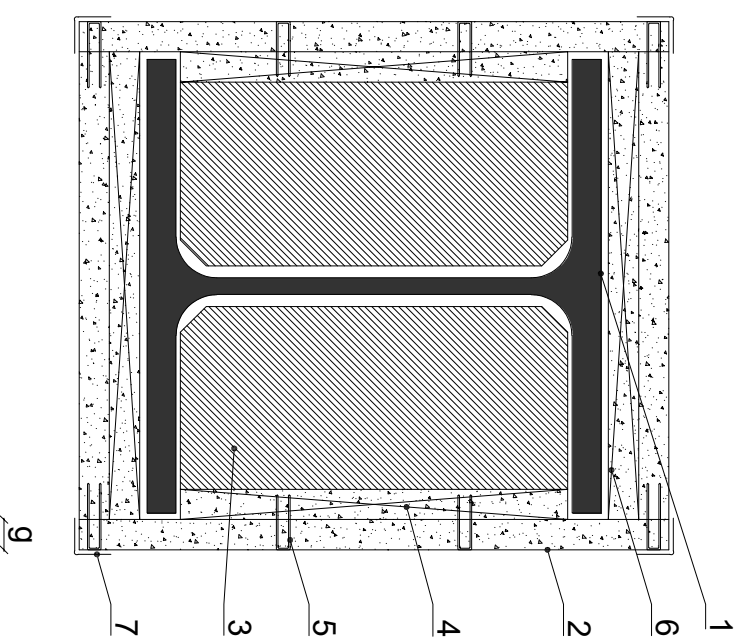


a)



b)



- a) Wariant dla profili o przekroju  $\leq 400 \text{ mm}$ ;
- b) Wariant dla profili o przekroju  $> 400 \text{ mm}$
- g) Grubość izolacji ogniochronnej\*

1. Słup stalowy
2. Zabezpieczenie ogniochronne (obudowa) z płyt GLASROC F
3. Wkładki stabilizujące z płyt GLASROC F o grubości co najmniej 20 mm, stosowane w przypadku profili o przekroju powyżej 400 mm, wpasowane pomiędzy pólki i środek profilu prostopadle do obudowy, w rozstawie nie większym niż 1200 mm.
4. Pasy z płyt GLASROC F o szerokości co najmniej 100 mm i grubości co najmniej 20 mm, wpasowane pomiędzy pólki kształownika rozmieszczone na stykach płyt lecz w rozstawie nie większym niż 1200 mm
5. Stalowe zszwyki lub wkręty RIDURIT,
6. Pasy z płyt GLASROC F szerokości co najmniej 100 mm i o grubości co najmniej 20 mm na stykach płyt GLASROC F, w rozstawie nie większym niż 1200 mm.
7. Kątownik ochraniający naroże obudowy

\* Krajowa Ocena Techniczna, ITB-KOT-2017/0175



SAINT-GOBAIN Construction Products Polska Sp. z o.o.  
 Biuro RIGIPS w Warszawie  
 ul. Cybiny 9, 02-677 Warszawa  
 Biuro Doradztwa Technicznego: 800 163 121  
 E-mail: doradcy.techniczny@saaint-gobain.com  
 rigips.pl  
 BDO 000006702

Obiekt:			
Lokalizacja:			
Tytuł rysunku: Czterostronne zabezpieczenie ogniochronne słupów stalowych o profilu otwartym RIGIPS 6.10.00 - obudowa jednowarstwowa			
Data:	Skala:	Nr detalu:	Opracował:
	1:5	6.10.11	