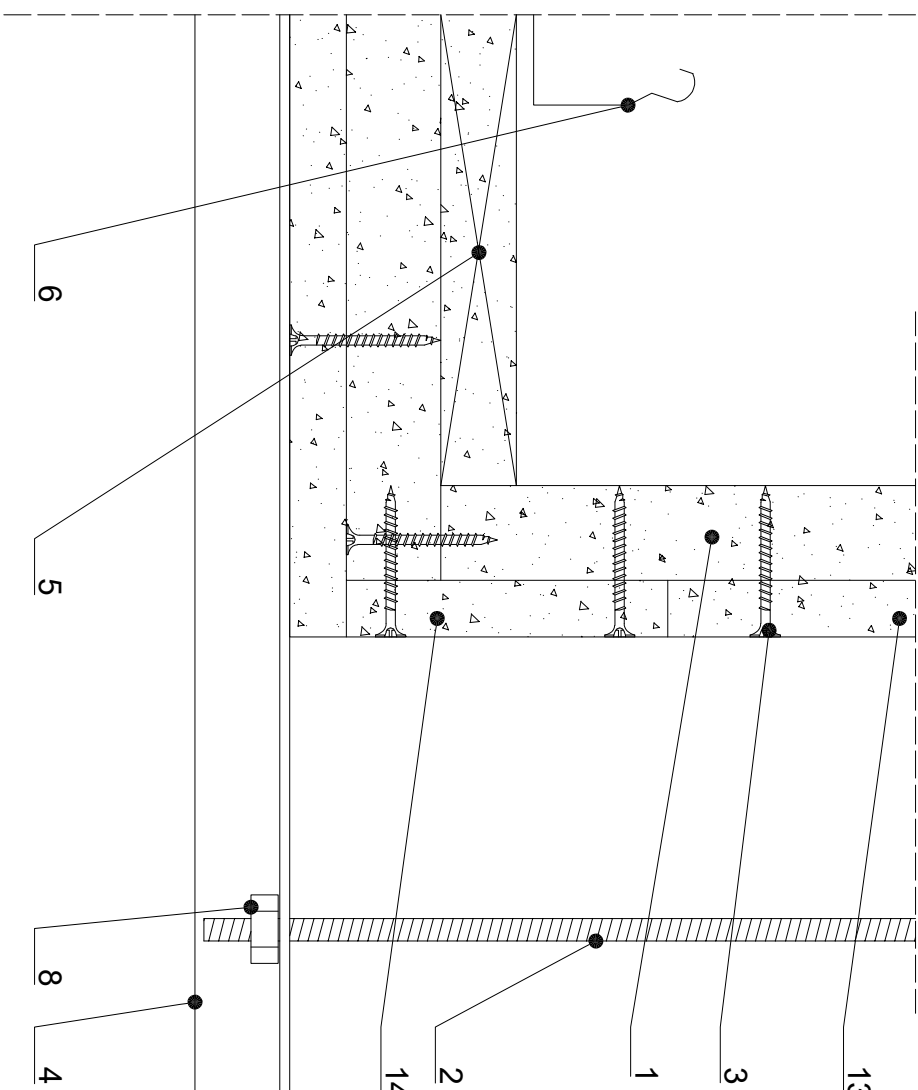
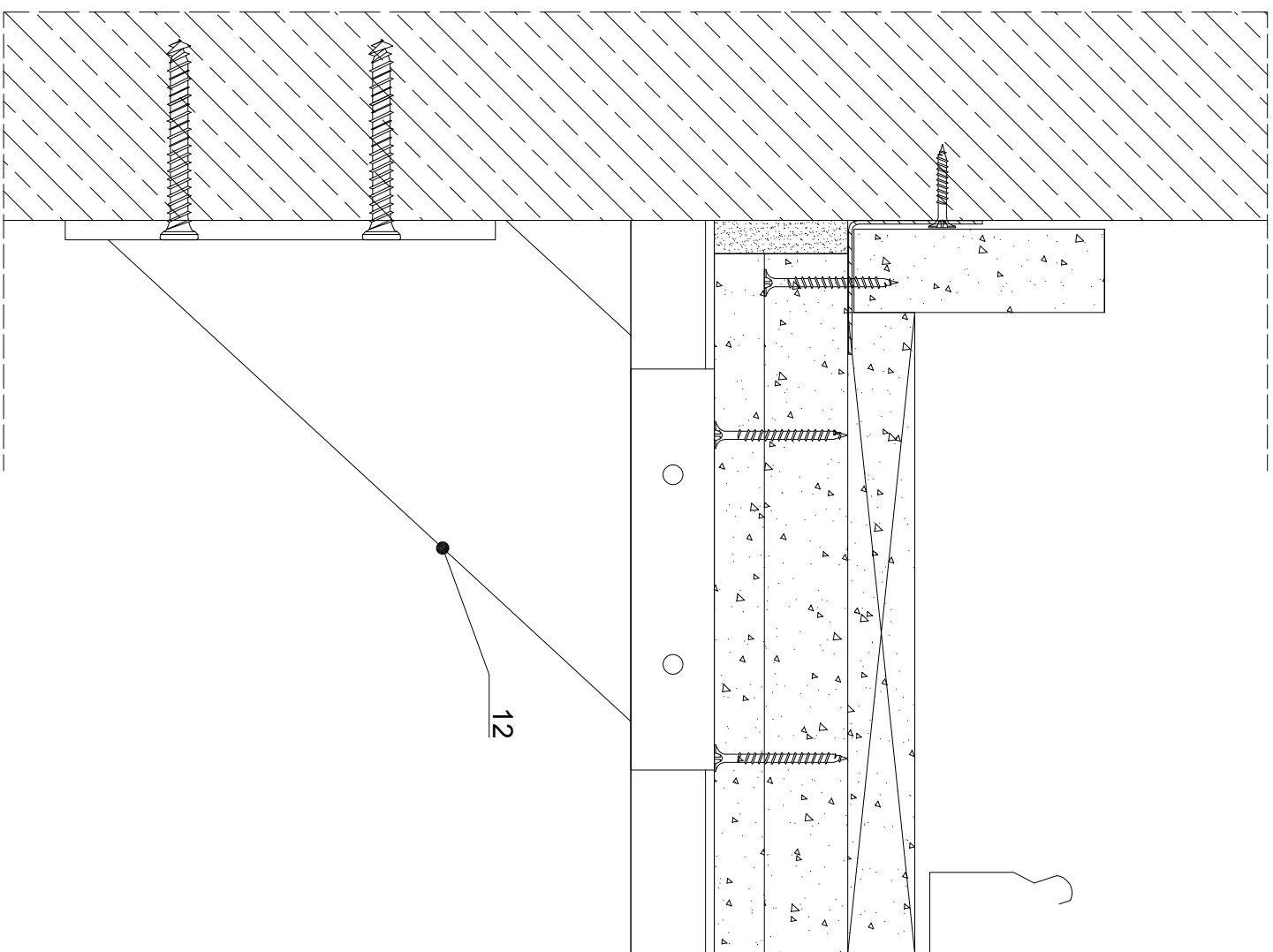
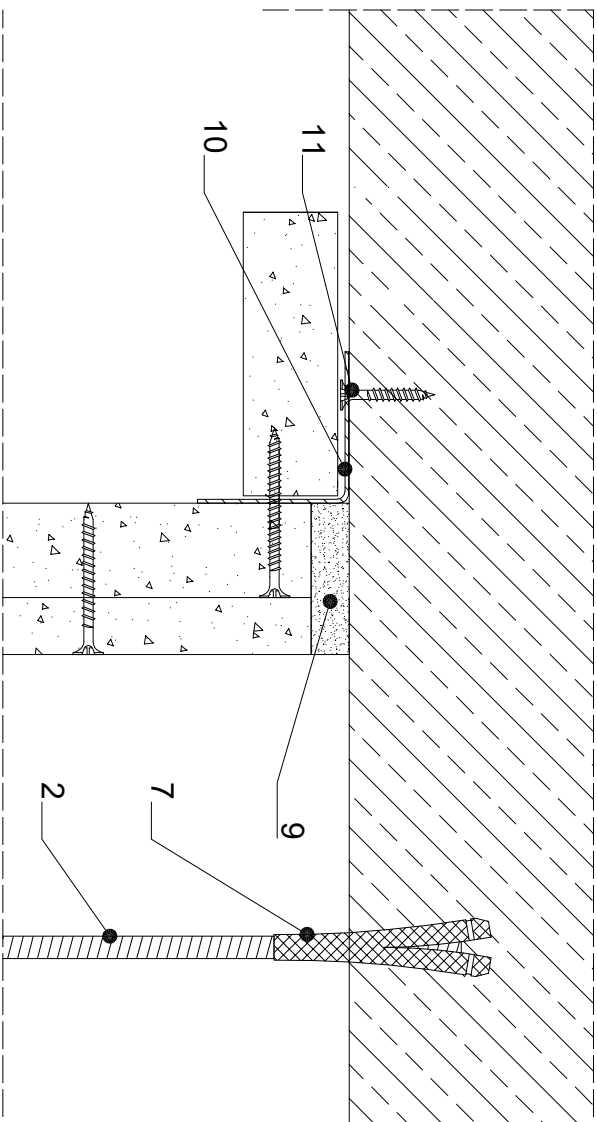


1. Płyta RIGIPS GLASROC F (Ridurif) gr. 30+20+15 mm
2. Pręt gwintowany M10 w rozstawie co 600 mm
3. Wkręty Ridurif:
  - Ø 3,5 x 58 w rozstawie co 300 mm dla połączeń narożnikowych ( I warstwa)
  - Ø 3,5 x 58 w rozstawie co 200 mm dla połączeń narożnikowych ( II warstwa)
  - Ø 3,5 x 40 w rozstawie co 100 mm dla połączeń narożnikowych ( III warstwa)
  - Ø 3,5 x 58 w siatce 200 x 200 mm ( II i III warstwa)
4. Podpora obdowy ( co najmniej ceownik 40x20x3 mm) w rozstawie co 600 mm
5. Listwa z płyt GLASROC F (Ridurif) o szerokości 100 mm i gr. 25 mm w rozstawie co 600 mm
6. Trasa kablowa
7. Tuleja rozprężna M10
8. Nakrętka M10 z podkładką Ø 10,5
9. Masa szpachlowa RIGIPS VARIO
10. Kątownik stalowy ocynkowany 40x40x1 mm
11. Wkręty do betonu w rozstawie co 500 mm
12. Wspornik
13. Pasy z płyt RIGIPS GLASROC F (Ridurif) gr. 15 mm i szerokości 150 mm stosowane na łączeniu płyt
14. Pasy z płyt RIGIPS GLASROC F (Ridurif) gr. 15 mm i szerokości 75 mm



Saint-Gobain Construction Products Polska Sp. z o.o.  
Biuro PISCE w Warszawie

ul. Cybernetyki 9, 02-677 Warszawa  
Biuro Doradztwa Technicznego: 800 163 121  
E-mail: [doradcy.techniczni@saint-gobain.com](mailto:doradcy.techniczni@saint-gobain.com)

BD0 000006702

Opis:			
Localizacja:			
<p>Tytuł rysunku:  Obudowa dwusłonna, jednowarstwowa kanału kablowego  systemem RIGIPS 6.80.00. Szczegóły konstrukcyjne.</p>			
Data:	Skala:	Nr detalu:	Opracował:
	1:5	5.41.14	