

Parametry techniczne

Parametry techniczne				Podstawowe elementy konstrukcji						
IZOLACYJNOŚĆ AKUSTYCZNA ¹⁾	KLASA ODPORNOŚCI OGNIOWEJ EN ²⁾	MINIMALNA GRUBOŚĆ	MASA ³⁾	PŁYTY GIPSOWO-KARTONOWE RIGIPS PRO (4PRO)	MAKSYMALNY ROZSTAW PROFILI CD60 ULTRASTIL			MAKSYMALNY ROZSTAW WIESZAKÓW	WYPEŁNIENIE WELNA MINERALNA ⁴⁾	
					Nośne		Główne			
		Poprzecznie	Podłużnie		x					
		R _w			[mm]	[kg/m ²]	l	l ₁		y
[dB]					[mm]					
bez obciążenia dodatkowego lub z obciążeniem dodatkowym klasy reakcji na ogień A1 lub A2 ≤ 16 kg/m ²										
30	Ei60 ¹⁾³⁾ REi60 ²⁾³⁾	255	41	Fire+ typ DF lub Fire+ Hydro typ DFH2 gr. 3x12,5 mm	400	400	750	600	niewymagane	

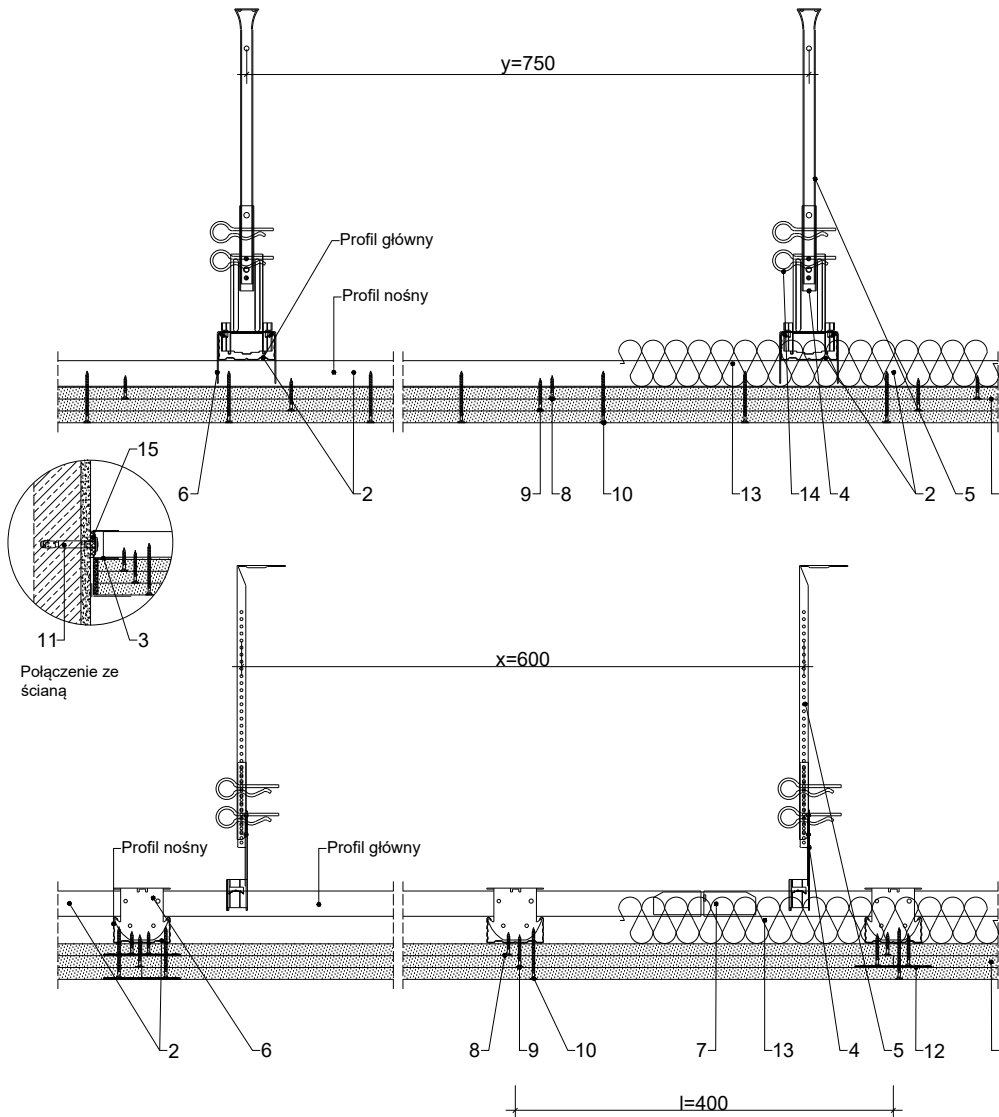
1) Klasyfikacja ogniowa ITB NP-526.3.1/A/06/BW.

2) Klasyfikacja ogniowa ITB NP-526.3/A/06/BW/sufity, klasa odporności ogniowej REI 30 lub REI 60 dotyczy układu strop lub dach - sufit podwieszany (przy działaniu ognia od spodu).

3) Wg normy DIN 4109 (tablica 23, str. 593).

4) EN — klasa odporności ogniowej wg PN-EN 13501-2.

5) Bez uwzględnienia masy izolacji z wełny mineralnej.



Zapotrzebowanie materiałowe na 1m²

MATERIAŁ			ZUŻYCIE
1	Płyta gipsowo-kartonowa RIGIPS PRO (4PRO) Fire+ typ DF, Fire+ Hydro typ DFH2 gr. 3x12,5 mm		3,00 m ²
2	Profil Rigips CD 60 ULTRASTIL		3,90 m
3	Profil Rigips UD 30 ULTRASTIL		0,40 m
4	Wieszak obrotowy Rigips noniuszowy lub z elementem rozprężnym		2,10 szt
5	Część górna wieszaka noniuszowego lub pręt wieszakowy Rigips		2,10 szt
6	Łącznik krzyżowy Rigips do profilu CD 60		3,40 szt
7	Łącznik wzdłużny Rigips do profilu CD 60		0,60 szt
8	Wkręt RIGIPS TN 25 co 400 mm		6,50 szt
9	Wkręt RIGIPS TN 35 co 400 mm		6,50 szt
10	Wkręt RIGIPS TN 45 co 150 mm		17,00 szt
11	Stalowe elementy mocujące: kołki, dyble		2,60 szt
12	a	Masa szpachlowa konstrukcyjna RIGIPS: VARIO, Premium Light, Q1 Zaczyna, SUPER	0,75 kg
	b	Taśma spoinowa Rigips	1,20 m
	c	Masa szpachlowa wykończeniowa RIGIPS: Premium Light, ProMix Finish Plus, Q2-Q3 Kończy, GOTOWA Q2-Q3 Kończy lub SUPER	0,10 kg
13	Wełna mineralna szklana lub skalna np. ISOVER Aku-płyta / Akuplat+ - w razie potrzeby		1,00 m ²
14	Klamra zabezpieczająca do wieszaków noniuszowych (gdy wieszak noniuszowy)		4,20 szt
15	Taśma uszczelniająca piankowa Rigips szer. 30 mm		0,40 m

Należy materiały mają charakter przybliżony i nie zawierają odpadów. Materiały obliczone dla powierzchni sufitu o wymiarach 10 x 10 m = 100 m².
Uwaga: Do mocowania do konstrukcji budynku wieszaków i uchwyty oraz profili przysięgniętych powinny być stosowane stalowe łączniki mechaniczne określone w dokumentacji technicznej opracowanej dla danego obiektu.



Saint-Gobain Construction Products Polska Sp. z o.o.
Biuro RIGIPS w Warszawie
ul. Cybernetyki 9, 02-677 Warszawa
Biuro Doradztwa Technicznego: 800 163 121
E-mail: doradcy.techniczni@saint-gobain.com
rigips.pl
BDO 000006702

Obiekt:			
Lokalizacja:			
Tytuł rysunku: Sufit podwieszany Rigips 4.10.19 (klasa odporności ogniowej EI60)			
Data:	Skala: 1:8	Nr detalu: 4.05.19	Opracował: