

Parametry techniczne

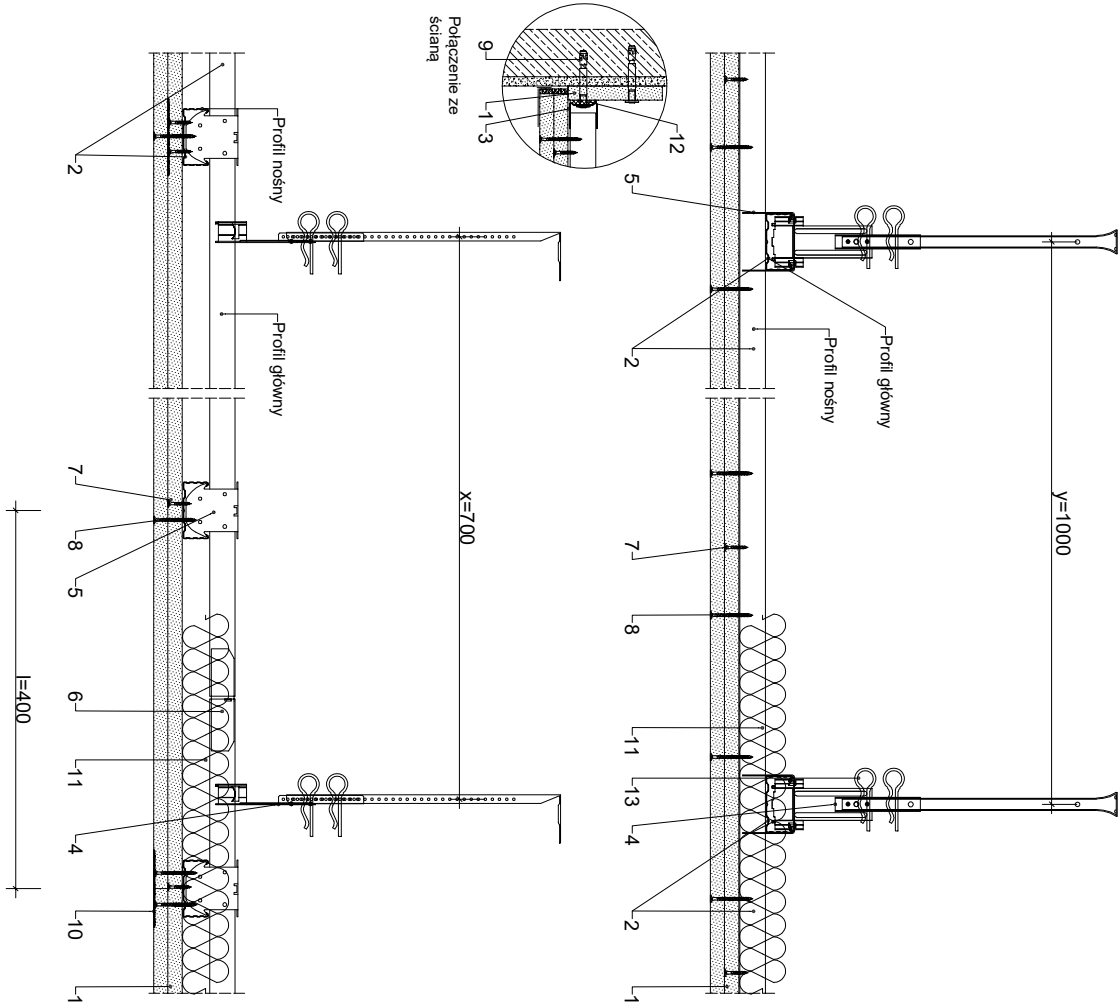
Parametry techniczne			Podstawowe elementy konstrukcji						
IZOLACYJNOŚĆ AKUSTYCZNA ¹⁾ OGNIOWEJ EN	KLASA ODPORNOŚCI GRUBOŚĆ	MINIMALNA GRUBOŚĆ	MASA ¹⁾ RIGIPS PRO	PŁYTY GIPSOWO-KARTONOWE					
				PROFIL C600 ULTRA STYL					
				Maksymalny rozstaw / rozstaw / wypełnienie					
bez obciążenia dodatkowego lub z obciążeniem dodatkowym klasy reakcji na ogień A1 lub A2 ≤ 16 kg/m²				Nośne		Główne		Wieszaków Mineralna	
				I		y		x	
30	EI 60 ¹⁾ REI 60 ²⁾	245	29	Fire+ typ DF lub Fire+Hydro typ DF+H2 gr. 2x15 mm		400	1000	700	niewymagane

1) Klasyfikacja ogniowa TB 0769/12/R102NP.
2) Klasyfikacja ogniowa TB 0769/12/R102NP, klasa odporności ogniowej [REI 60 dotyczy układowi strop lub dach – sufit podwieszany (przy działaniu ognia od spodu).
*) Wg normy DIN 4109 (tablica 23, str. 593)
**) EI – Klasa odporności ogniowej wg PN-EN 13501-2
***) Bez uwzględnienia masy izolacji z wełny mineralnej.

Zapotrzebowanie materiałowe na 1m²

MATERIAŁ	ZUŻYCIE
1 Płyta gipsowo-kartonowa RIGIPS PRO Fire+ typ DF gr. 2x 15 mm	2,00 m ²
2 Profil Rigips CD60 UL TRASTIL	3,20 m
3 Profil Rigips UD30 UL TRASTIL	0,40 m
4 Wieszak obrotowy Rigips noniuszowy - komplet	1,50 szt
5 Łącznik krzyżowy Rigips do profilu CD60	2,90 szt
6 Łącznik wzdłużny Rigips do profilu CD60	0,60 szt
7 Wkręt Rigips TN 25 co 400mm	6,50 szt
8 Wkręt Rigips TN 45 co 150mm	17,00 szt
9 Stalowe elementy mocujące: kołki, dyble	2,00 szt
Masa szpachlowa konstrukcyjna RIGIPS, VARIO, Premium Light,	
a Q1 Zacyna, SUPER	0,50 kg
10b Taśma spoinowa Rigips	1,20 m
Masa szpachlowa wykończeniowa RIGIPS: Premium Light, ProMix Finish Plus,	
c Q2-Q3 Kończy, GOTOWA Q2-Q3 Kończy lub SUPER	0,10 kg
11 Wełna mineralna szklana lub skalna np. ISOVER Aku-płyta / Akupiat+ - w razie potrzeby	1,00 m ²
12 Taśma uszczelniająca piankowa Rigips szer. 30mm	0,40 m
13 Klamra zabezpieczająca do wieszaków noniuszowych (gdy wieszak noniuszowy)	3,00 szt

Nakłady materiałowe mają charakter przybliżony i nie zawierają odpadów.
Materiały obliczone dla powierzchni sufitu o wymiarach 10 x 10 m = 100 m².
Uwaga: Do mocowania do konstrukcji budynku wieszaków i uchwyty oraz profili przysiennych powinny być stosowane stalowe łączniki mechaniczne określone w dokumentacji technicznej opracowanej dla danego obiektu.



Saint-Gobain Construction Products Polska Sp. z o.o.
Biuro RIGIPS w Warszawie
ul. Cybernetyki 9, 02-677 Warszawa
Biuro Doradztwa Technicznego: 800 163 121
E-mail: doradcy.techniczny@saint-gobain.com
rigips.pl
BDO 000006702

Objekt:			
Lokalizacja:			
Tytuł rysunku:	Sufit podwieszany Rigips 4.10.17 (klasa odporności ogniowej EI60)		
Data:	Skala:	Nr detalu:	Opracował:
	1:8	4.05.16	