

Parametry techniczne

Parametry techniczne				Podstawowe elementy konstrukcji				
IZOLACYJNOŚĆ AKUSTYCZNA ¹⁾	KLASA ODPORNOŚCI OGNIOWEJ EN ²⁾	MINIMALNA GRUBOŚĆ	MASA ^{***)}	PŁYTY GIPSOWO-KARTONOWE RIGIPS PRO (4PRO)	MAKSYMALNY ROZSTAW PROFILI CD60 ULTRASTIL		MAKSYMALNY ROZSTAW WIESZAKÓW	WYPEŁNIENIE WELNA MINERALNA
					Nośne	Główne		
[dB]		[mm]	[kg/m ²]		l	y	x	
bez obciążenia dodatkowego lub z obciążeniem dodatkowym klasy reakcji na ogień A1 lub A2 ≤ 15 kg/m ²								
27	EI15 ¹⁾ REI15 ²⁾	200	15	Fire typ F ³⁾ gr. 1x12,5 mm	400	1200	900	niewymagane

1) Klasyfikacja ogniowa LBO-406-K/13.

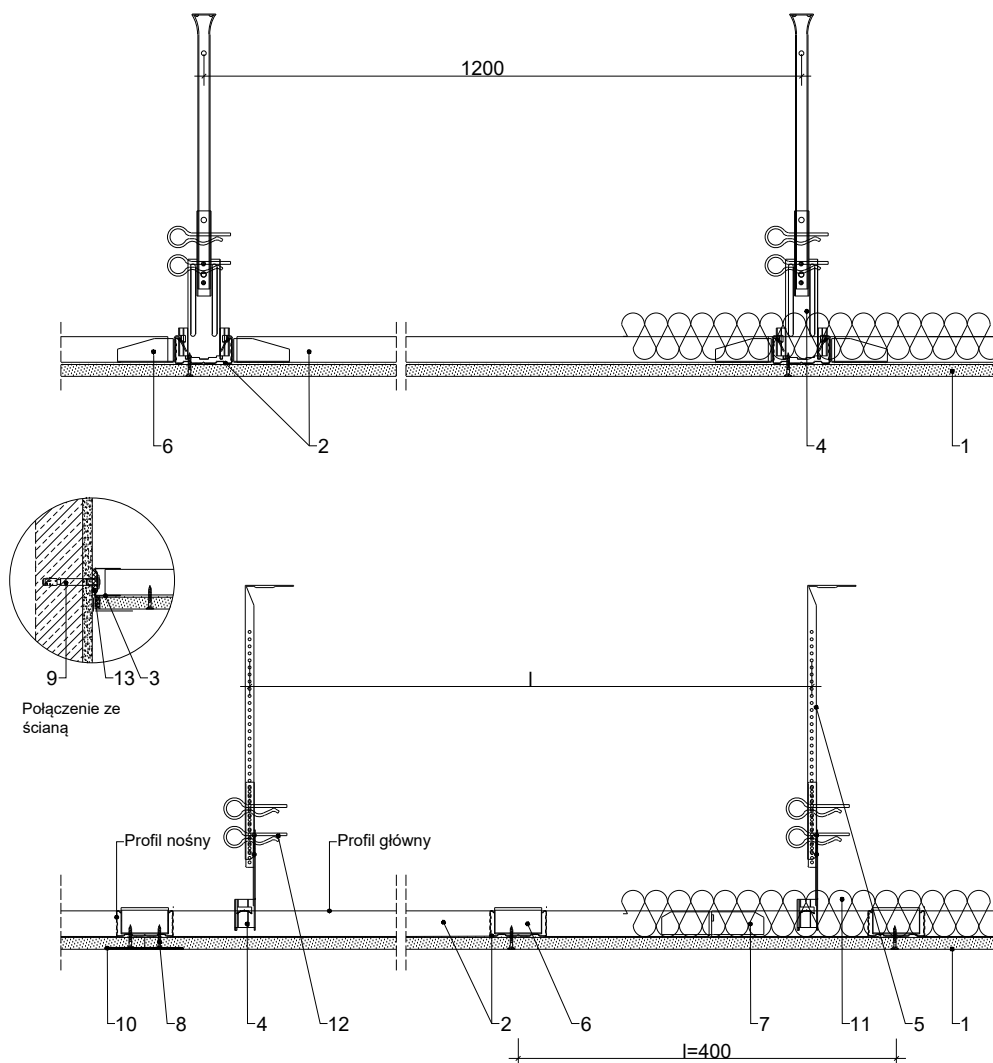
2) Klasyfikacja ogniowa LBO-406-K/13, klasa odporności ogniowej REI 15 dotyczy układu strop lub dach — sufit podwieszany (przy działaniu ognia od spodu).

3) Płyta gipsowo-kartonowa RIGIPS PRO Fire typ F może zostać zastąpiona przez płytę RIGIPS PRO Fire+ typ DF, Fire+ Hydro typ DFH2 lub RIGIPS PRO Duraline typ DFR1EH1.

*) Wg normy DIN 4109 (tablica 23. str. 593).

**) EN — klasa odporności ogniowej wg PN-EN 13501-2.

***) Bez uwzględnienia masy izolacji z wełny mineralnej.



Zapotrzebowanie materiałowe na 1m²

MATERIAŁ			ZUŻYCIE	
1	Płyta gipsowo-kartonowa RIGIPS PRO (4PRO) Fire typ F, Fire+ typ DF, Fire+ Hydro typ DFH2 gr. 1x 12,5 mm		1,00	m ²
2	Profil Rigips CD 60 ULTRASTIL		3,40	m
3	Profil Rigips UD 30 ULTRASTIL		0,40	m
4	Wieszak obrotowy Rigips noniuszowy lub z elementem rozprężnym		0,90	szt
5	Część górna wieszaka noniuszowego lub pręt wieszakowy Rigips		0,90	szt
6	Łącznik poprzeczny Rigips do profilu CD 60		4,10	szt
7	Łącznik wzdluzny Rigips do profilu CD 60		0,15	szt
8	Wkręt Rigips TN 25 co 150 mm		17,00	szt
9	Stalowe elementy mocujące: kołki, dyble		1,40	szt
9	a	Masa szpachlowa konstrukcyjna RIGIPS: VARIO, Premium Light, Q1 Zaczyna, SUPER	0,25	kg
	b	Taśma spoinowa Rigips	1,20	m
	c	Masa szpachlowa wykończeniowa RIGIPS: Premium Light, ProMix Finish Plus, Q2-Q3 Kończy, GOTOWA Q2-Q3 Kończy lub SUPER	0,10	kg
10	Wełna mineralna szklana lub skalna np. ISOVER Aku-płyta / Akuplat+ - w razie potrzeby		1,00	m ²
12	Klamra zabezpieczająca do wieszaków noniuszowych (gdy wieszak noniuszowy)		1,80	szt
13	Taśma uszczelniająca piankowa Rigips szer. 30 mm		0,40	m

Nakłady materiałowe mają charakter przybliżony i nie zawierają odpadów. Ilości materiału obliczone dla powierzchni sufitu o wymiarach 10x10 m = 100 m².

Uwaga: Do mocowania do konstrukcji budynku wieszaków i uchwyty oraz profili przysięlnych powinny być stosowane stalowe łączniki mechaniczne określone w dokumentacji technicznej opracowanej dla danego obiektu.



Saint-Gobain Construction Products Polska Sp. z o.o.
Biuro RIGIPS w Warszawie
ul. Cybernetyki 9, 02-677 Warszawa
Biuro Doradztwa Technicznego: 800 163 121
E-mail: doradcy.techniczni@saint-gobain.com
rigips.pl
BDO 000006702

Objekt:			
Lokalizacja:			
Tytuł rysunku: Sufit podwieszany Rigips 4.10.14 (klasa odporności ogniowej EI15)			
Data:	Skala: 1:8	Nr detalu: 4.05.14	Opracował: