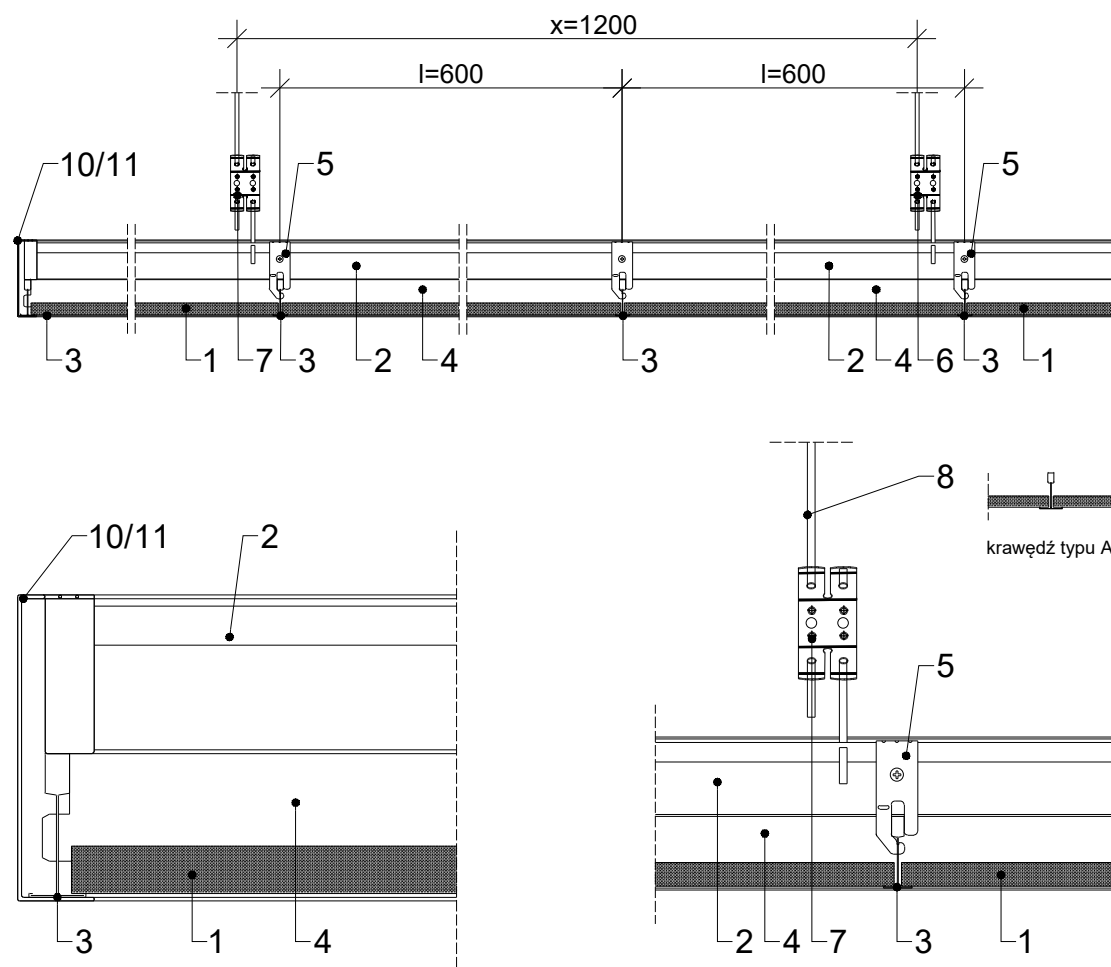


Przekrój poprzeczny



Detal brzegowy sufitu podwieszanego kasetonowego  
RIGIPS INSULA 76 z płytą sufitową RIGIPS GUPTONE  
z krawędzią A, konstrukcja RIGIPS QUICK - LOCK T-15

Detal połączenia profili RIGIPS QUICK - LOCK T-15  
w konstrukcji sufitu podwieszanego kasetonowego  
RIGIPS INSULA 76

## Parametry techniczne

Parametry techniczne			Podstawowe elementy konstrukcji				WYPEŁNIENIE WELNA MINERALNA	
GRUBOŚĆ ZABUDOWY	MASA ZABUDOWY <sup>1)</sup>	ODPORNOŚĆ PLYT NA WILGOĆ	WYPEŁNIENIE PLYTAMI SUFITOWYMI RIGIPS	MAKSYMALNY ROZSTAW KONSTRUKCJI Z PROFILI RIGIPS				
				Profile poprzeczne	Profile dłone	Profile głowne		MAKSY- MALNY ROZSTAW WIE- SZAKOW
					l	y		x
G	M	W		[mm]				
[mm]	[kg/m²]	[%]						
≥150	10	70	CASOPRANO z krawędzią A gr. 8 mm	600	600	1200	1200	niewymagan

<sup>\*)</sup> Bez uwzględnienia masy izolacji z wełny.

Zapotrzebowanie materiałowe na 1m<sup>2</sup>

Materiał		Zużycie		
		z wieszakiem z elementem rozprężnym	z wieszakiem z podwójnym elementem rozprężnym	
1	Płyta sufitowa RIGIPS CASOPRANO krawędź A 600x600x8 mm	1,00	1,00	m <sup>2</sup>
2	Profil nośny RIGIPS T-24, l=3600 mm	0,85	0,85	m
3	Profil dolny RIGIPS QUICK-LOCK T-24, l=3600 mm	1,70	1,70	m
4	Profil poprzeczny RIGIPS QUICK-LOCK T-24, l=600 mm	1,70	1,70	m
5	Łącznik poprzeczny RIGIPS CROSS-LOCK GS	1,40	1,40	szt.
6	Wieszak z elementem rozprężnym RIGIPS l=110 mm lub noniuszem	0,70	-	szt.
7	Wieszak z podwójnym elementem rozprężnym RIGIPS	-	0,70	szt.
8	Pręt wieszakowy z oczkiem RIGIPS lub część górna wieszaka noniuszowego	0,70	0,70	szt.
9	Pręt wieszakowy z hakiem RIGIPS	-	0,70	szt.
10	Narożnik RIGIPS INSULA 76; 600x600 mm lub 300x300 mm			
11	Profil brzegowy RIGIPS INSULA 76A, U-76 l=600mm, l=1200 mm, l=1800mm lub l=2400mm	zależnie od wymiarów		
12	Wkręt RIGIPS "pchełka" 3.9x11 mm	3,00	3,00	szt.
13	Stalowe elementy mocujące: kołki, dyble	-	-	szt.
14	Wełna mineralna szklana lub skalna np. ISOVER Aku-płyta / Akuplat+ - w razie potrzeby	1,00	1,00	m <sup>2</sup>
15	Insula zestaw klipsów	zależnie od wymiarów		
16	Insula zestaw klipsów	zależnie od wymiarów		

Wielkość uśredniona, rzeczywiste zużycie stanowi obwód pomieszczenia.

Nakłady materiałowe mają charakter przybliżony i nie zawierają odpadów.

Uwaga: Do mocowania do konstrukcji budynku wieszaków i uchwyty oraz profili przyściennych powinny być stosowane stalowe łączniki mechaniczne określone w dokumentacji technicznej opracowanej dla danego obiektu.



Saint-Gobain Construction Products Polska Sp. z o.o.  
Biuro RIGIPS w Warszawie  
ul. Cybernetyki 9, 02-677 Warszawa  
Biuro Doradztwa Technicznego: 800 163 121  
E-mail: doradcy.techniczni@saint-gobain.com  
rigips.pl  
BDO 000006702

Objekt:			
Lokalizacja:			
Tytuł rysunku: Sufit podwieszany kasetonowy RIGIPS INSULA 76A Rigips 4.07.91 (system wyspowy)			
Data:	Skala: 1:8	Nr detalu: 4.07.91	Opracował: