

Parametry techniczne

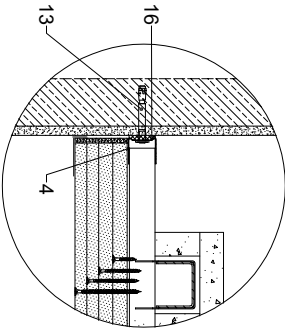
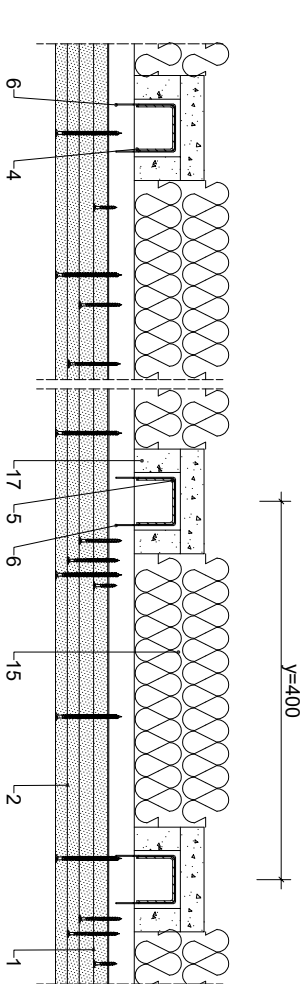
Parametry techniczne		Podstawowe elementy konstrukcji					WYPEŁNIENIE WEŁNA MINERALNA
KLASA ODPOWIEDZI OGNIOWEJ AKUSTYCZNA EN ¹⁾	GRUBOŚĆ	MASA	PŁYTY GIPSOWO-KARTONOWE RIGIPS 4PRO	MAKSYMALNY ROZSTAW PROFILI CD60 ULTRASTIL		MAKSYMALNY ROZSTAW PROFILI UA PRESLA	
				I			
				[mm]			
				y			
36	EI 120 ¹⁾ REI 120 ²⁾	185	68	400	400	2400	wełna ISOVER Polterm Max gr. 2x50mm

1) Klasyfikacja ogniwia ITB 0759/12/R6NP, LBO-59-K/09, obowiązuje dla wełny mineralnej o gęstości co najmniej 45 kg/m³ i grubości min. 2x50 mm.
2) Klasyfikacja ogniwia BDO-59-K/09, klasa odporności ogniwowej REI 120 dotyczy układu strop lub dach – sufit podwieszany (przy działaniu ognia od spodu).
*) Wg normy DIN 4109 (tablica 23 str. 593).
**) EN – klasa odporności ogniwowej wg PN-EN 13501-2.

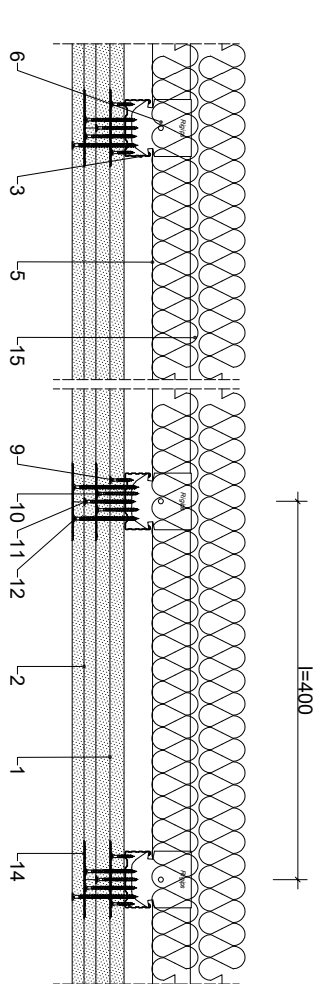
Zapotrzebowanie materiałowe na 1m²

MATERIAŁ	ZUŻYCIE
1 Płyta gipsowo-kartonowa RIGIPS PRO Fire+ typ DF lub Fire+ Hydro typ DFH2 gr. 2x 15 mm	2,00 m ²
2 Płyta gipsowo-kartonowa RIGIPS PRO (4PRO) Fire+ typ DF lub Fire+ Hydro typ DFH2 gr. 2x 12,5 mm	2,00 m ²
3 Profil Rigips CD 60 UL TRASTIL	2,90 m
4 Profil Rigips UD 30 UL TRASTIL	0,40 m
5 Profil Rigips UA 50	2,60 m
6 Łącznik krzyżowy do UA	7,50 szt
7 Kątownik specjalny 85x40x2 do sufitów przeszklonych lub kątownik do profili oszczędnicowych RIGIPS UA 50	1,20 szt
8 Śruba M8	2,20 szt
9 Wkręt Rigips TN 25 co 400mm	6,50 szt
10 Wkręt Rigips TN 45 co 400mm	6,50 szt
11 Wkręt Rigips TN 55 co 400mm	6,50 szt
12 Wkręt Rigips TN 70 co 150mm	17,00 szt
13 Stalowe elementy mocujące: kotki, dyble	3,10 szt
Masa szpachlowa konstrukcyjna RIGIPS: VARIO, Premium Light,	
a Q1 Zacznyna, SUPER	
14b Taśma spoinowa Rigips	1,00 kg
14c Masa szpachlowa wykończeniowa RIGIPS: Premium Light, ProMix Finish Plus, Q2-Q3 Kończy, GOTOWA Q2-Q3 Kończy lub SUPER	1,20 m
15 Wypełnienie wełną mineralną ISOVER gr. 2x50mm, np. Polterm Plus,	0,10 kg
16 Taśma uszczelniająca piankowa Rigips szer. 30mm	2,00 m ²
17 Zabudowa ogniochrona GLASROC F (RIDURIT) gr. 25mm	0,20 m
	0,45 m ²

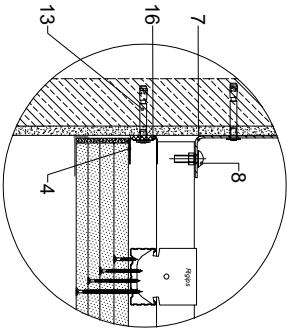
Należy! materiały mają charakter przybliżony i nie zawierają odpowiadających im wymiarów 10 x 10 m = 100 m².
Uwaga! Do mocowania do konstrukcji budowlanych lub innych elementów powiny być stosowane stalowe łączniki i nakrętki o określonej w dokumentacji technicznej oporowania danego obiektu.



Połączenie ze ścianą



l=400



Połączenie ze ścianą



Saint-Gobain Construction Products Polska Sp. z o.o.
Biuro RIGIPS w Warszawie
ul. Cybernetyki 9, 02-677 Warszawa
Biuro Doradztwa Technicznego: 800 163 121
E-mail: doradcy.techniczny@saint-gobain.com
rigips.pl
BDO 000006702

Obiekt:			
Lokalizacja:			
Tytuł rysunku:	Sufit podwieszany Rigips 4. 10. 13 (klasa odporności ogniwowej EI120- działanie ognia od góry i od dołu)		
Data:	Skala:	Nr detalu:	Opracował:
	1:8	4.05.13	