

Parametry techniczne

Parametry techniczne				Podstawowe elementy konstrukcji					
IZOLACYJNOŚĆ AKUSTYCZNA ¹⁾	KLASA ODPORNOŚCI OGNIOWEJ EN ²⁾	MINIMALNA GRUBOŚĆ	MASA ³⁾	PŁYTY GIPSOWO-KARTONOWE RIGIPS PRO (4PRO)	MAKSYMALNY ROZSTAW PROFILI CD60 ULTRASTIL		MAKSYMALNY ROZSTAW WIESZAKÓW	WYPEŁNIENIE WELNĄ MINERALNĄ	
					Nośne	Główne			
					l	y	x		
[dB]		[mm]	[kg/m²]		[mm]				
bez obciążenia dodatkowego lub z obciążeniem dodatkowym klasy reakcji na ogień A1 lub A2 ≤ 15 kg/m²									
27	EI15 ¹⁾ REI15 ²⁾	230	15	Fire typ F ³⁾ gr. 1x12,5 mm	400	1000	900	niewymagane	

1) Klasyfikacja ogniowa LBO-406-K/13.

2) Klasyfikacja ogniowa LBO-406-K/13, klasa odporności ogniowej REI 15 dotyczy układu strop lub dach — sufit podwieszany (przy działaniu ognia od spodu).

3) Płyta gipsowo-kartonowa RIGIPS PRO Fire typ F może zostać zastąpiona przez płytę RIGIPS PRO Fire+ typ DF, Fire+ Hydro typ DFH2 lub RIGIPS PRO Duraline typ DFRIEH1.

*) Wg normy DIN 4109 (tablica 23, str. 593).

**) EN — klasa odporności ogniowej wg PN-EN 13501-2.

***) Bez uwzględnienia masy izolacji z wełny mineralnej.

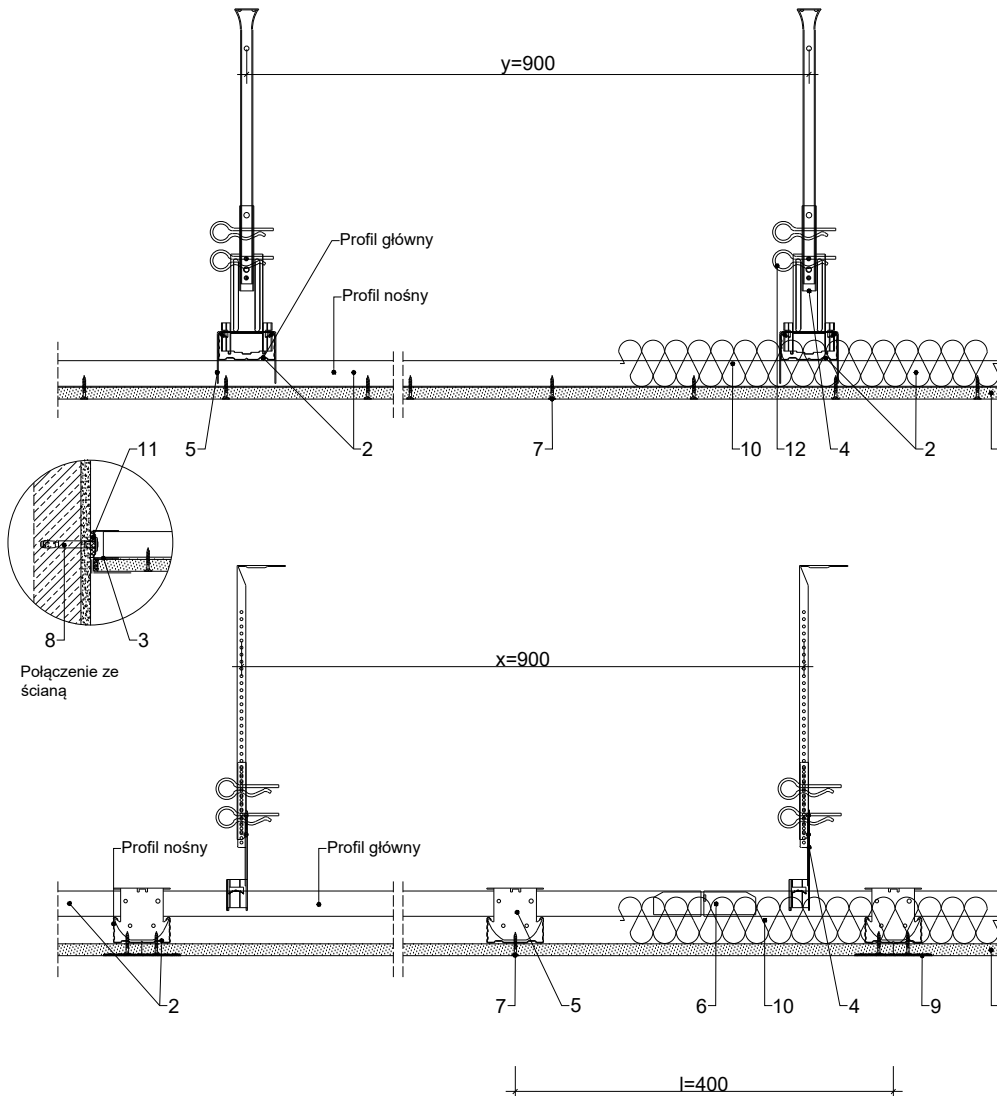
Zapotrzebowanie materiałowe na 1m²

MATERIAŁ	ZUŻYCIE
1 Płyta gipsowo-kartonowa RIGIPS PRO (4PRO) Fire typ F, Fire+ typ DF, Fire+ Hydro typ DFH2 lub Duraline typ DFRIEH1 gr. 12,5 mm	1,00 m²
2 Profil Rigips CD60 ULTRASTIL	3,70 m
3 Profil Rigips UD30 ULTRASTIL	0,40 m
4 Wieszak obrotowy Rigips noniuszowy - komplet	1,20 szt
5 Łącznik krzyżowy Rigips do profilu CD60	2,90 szt
6 Łącznik wzdlużny Rigips do profilu CD60	0,60 szt
7 Wkręt Rigips TN 25 co 150mm	17,00 szt
8 Stalowe elementy mocujące: kołki, dyble	1,70 szt
a Masa szpachlowa konstrukcyjna RIGIPS: VARIO, Premium Light, Q1 Zaczyna, SUPER	0,25 kg
9 b Taśma spoinowa Rigips	1,20 m
c Masa szpachlowa wykończeniowa RIGIPS: Premium Light, ProMix Finish Plus, Q2-Q3 Kończy, GOTOWA Q2-Q3 Kończy lub SUPER	0,10 kg
10 Wełna mineralna szklana lub skalna np. ISOVER Aku-płyta / Akuplat+ - w razie potrzeby	1,00 m²
11 Taśma uszczelniająca piankowa Rigips szer. 30mm	0,40 m
12 Klamra zabezpieczająca do wieszaków noniuszowych (gdy wieszak noniuszowy)	2,40 szt.

Nakłady materiałowe mają charakter przybliżony i nie zawierają odpadów.

Materiały obliczone dla powierzchni sufitu o wymiarach 10 x 10 m = 100 m².

Uwaga: Do mocowania do konstrukcji budynku wieszaków i uchwyty oraz profili przyściennych powinny być stosowane stalowe łączniki mechaniczne określone w dokumentacji technicznej opracowanej dla danego obiektu.



Saint-Gobain Construction Products Polska Sp. z o.o.
Biuro RIGIPS w Warszawie
ul. Cybernetyki 9, 02-677 Warszawa
Biuro Doradztwa Technicznego: 800 163 121
E-mail: doradcy.techniczni@saint-gobain.com
rigips.pl
BDO 000006702

Obiekt:			
Lokalizacja:			
Tytuł rysunku: Sufit podwieszany Rigips 4.10.13 (klasa odporności ogniowej EI15)			
Data:	Skala: 1:8	Nr detalu: 4.05.13	Opracował: