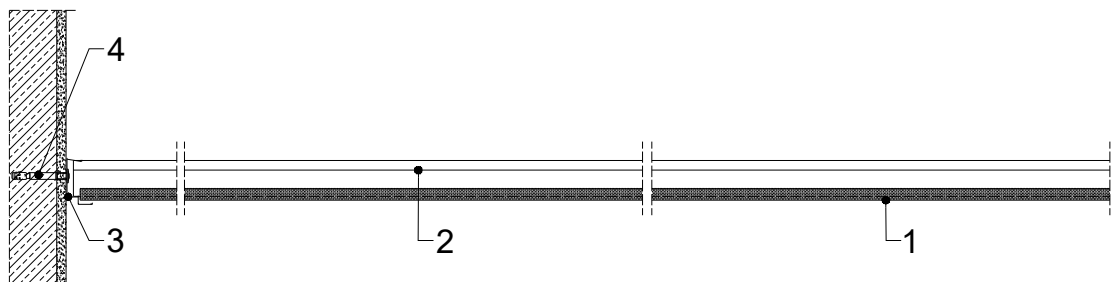


Przekrój poprzeczny

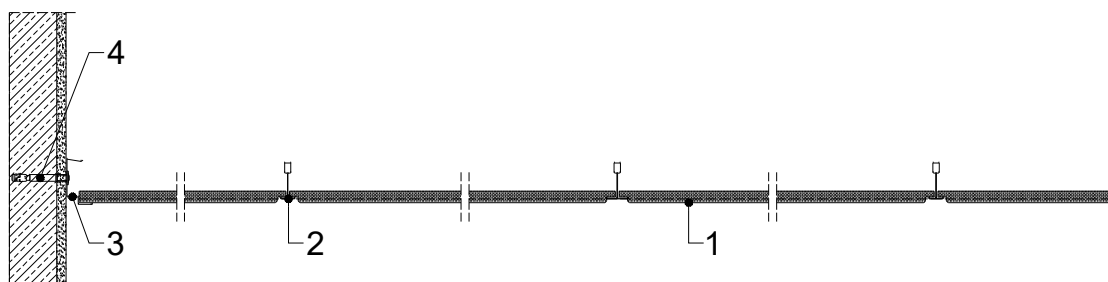
max 2400



Przekrój popodłużny

y=300

y=300



krawędź typu B

krawędź typu E24

Parametry techniczne

Parametry techniczne				Podstawowe elementy konstrukcji		
GRUBOŚĆ ZABUDOWY	MASA ZABUDOWY ¹⁾	MAKSYMALNA SZEROKOŚĆ POMIESZCZENIA	ODPORNOŚĆ PŁYT NA WILGOĆ	WYPEŁNIENIE PŁYTAMI SUFITOWYMI RIGIPS	MAKSYMALNY ROZSTAW KONSTRUKCJI Z PROFILI RIGIPS	WYPEŁNIENIE WELNĄ MINERALNĄ
G	M	S	W		y	
[mm]	[kg/m ²]	[kg/m ²]	[%]		[mm]	
40	8	2400	70	GYPTONE z krawędzią E24/B ¹⁾ gr. 10 mm	300	niewymagane

1) Wzdłużna krawędź E-15, poprzeczna (krótsza) A.

*) Bez uwzględnienia masy izolacji z wełny mineralnej.

Nazwa wzoru	BASE 33	LINE 8	POINT 15	QUATRO 55	QUATRO 75
Wzory					
Izolacyjność akustyczna $D_{f,w}$	42	33	33	33	33
Wskaźnik pochłaniania dźwięku α_w	0,10	0,65	0,40	0,65	0,65
α_w	-	0,70	-	-	0,65
% perforacji	0,0	15	12	16,3	11,0

*) Dla sufitu podwieszanego w odległości 200 mm od stropu.

**) Dla sufitu podwieszanego z 50 mm wełną mineralną w odległości 200 mm od stropu.

***) Dla sufitu podwieszanego zamontowanego z 10 cm wełny mineralnej.

Zapotrzebowanie materiałowe na 1m²

Materiał		Zużycie	
1	Płyta sufitowa RIGIPS GYPTONE 300x1200x10 mm, 300x1800x10 mm lub 300x2400x10 mm ¹⁾	1,00	m ²
2	Profil nośny RIGIPS QUICK-LOCK T-24,l=3600mm; T-15,l=3000mm	3,30	m
3	Profil przyścienny schodkowy sprężynujący RIGIPS QUICK-LOCK ²⁾	1,40	m
4	Stalowe elementy mocujące: kołki, dyble	2,60	szt.
5	Wełna mineralna szklana lub skalna - w razie potrzeby	1,00	m ²

1) Płyty o innych długościach dostępne na zamówienie.

2) Wielkość uśredniona, rzeczywiste zużycie stanowi obwód pomieszczenia.

Nakłady materiałowe mają charakter przybliżony i nie zawierają odpadów.

Uwaga: Do mocowania do konstrukcji budynku wieszaków i uchwyty oraz profili przyściennych powinny być stosowane stalowe łączniki mechaniczne określone w dokumentacji technicznej opracowanej dla danego obiektu.



Saint-Gobain Construction Products Polska Sp. z o.o.
 Biuro Rigips w Warszawie
 ul. Cybernetyki 9, 02-677 Warszawa
 Tel. +48 22 257 14 57 lub 8
 Dział Techniczny: 801 328 788
 E-mail: doradcytechniczni@saint-gobain.com
 www.rigips.pl
 BDO 000006702

Obiekt:			
Lokalizacja:			
Tytuł rysunku: Sufit podwieszany GYPTONE PLANK Rigips 4.07.54			
Data:	Skala: 1:8	Nr detalu: 4.07.54	Opracował: