

Parametry techniczne

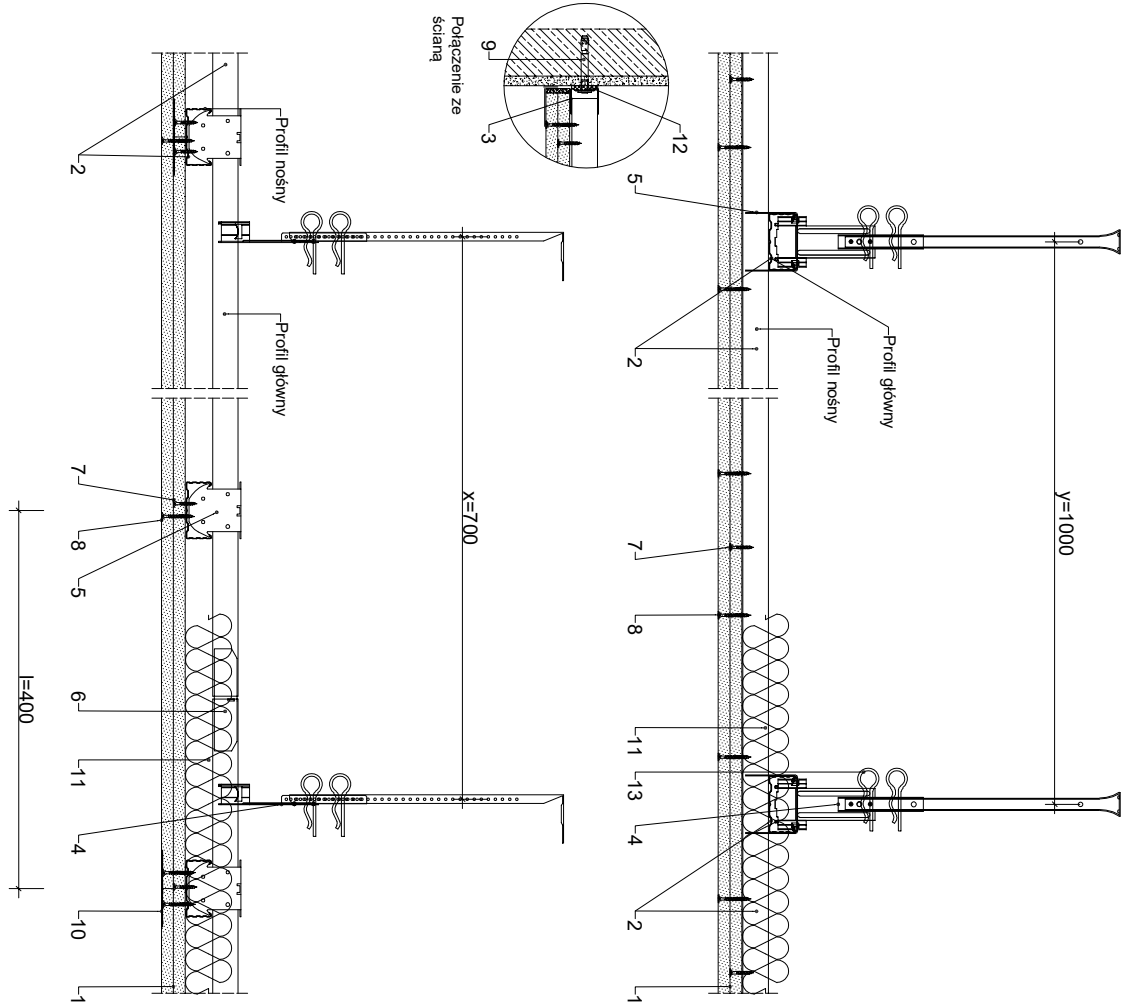
Parametry techniczne			Podstawowe elementy konstrukcji								
IZOLACYJNOŚĆ AKUSTYCZNA ¹⁾	KLASA ODPORNOŚCI OGNIOWEJ	MINIMALNA GRUBOŚĆ	MASA ¹⁾ GIPSOWO-KARTONOWE RIGIPS PRO (4PRO)	MAKSYMALNY ROZSTAW PROFIL CD60 UL TRASTIL				MAKSYMALNY ROZSTAW WIESZAKÓW MINERALNY			
				Nasze							
				Główne							
				I							
[dB]				[mm]				[kg/m ²]			
bez obciążenia dodatkowego lub z obciążeniem dodatkowym klasy reakcji na ogień A1 lub A2 ≤ 16 kg/m ²											
30	EI 30 ¹⁾ REI 30 ²⁾	240	25	Fire typ F ³⁾ , Fire+ typ DF lub Fire+ Hydro typ DFH2 gr. 2x12,5 mm				400	1000	700	niewymagane

1) Klasifikacja ognioowa ITB NP-526.3.1.A0303AW
2) Klasifikacja ognioowa ITB NP-526.3.1.A0303AWsuflity, klasa odporności ogniowej REI 30 dotyczy układu strop lub dach — sufit podwieszany (przy działaniu ognia od spodu)
3) Płyta gipsowo-kartonowa RIGIPS PRO Fire typ F może zostać zastąpiona przez płytę RIGIPS PRO Fire+ typ DF, Fire+ Hydro typ DFH2 lub RIGIPS PRO Duraline typ DPREH1.
*) Wg normy DIN 4109 (tablica 23, str. 593).
**) EN — klasa odporności ogniowej wg PN-EN 13501-2.
***) Bez uwzględnienia masy izolacji z wełny mineralnej.

Zapotrzebowanie materiałowe na 1m²

MATERIAL	ZUŻYCIE
1 Płyta gipsowo-kartonowa RIGIPS PRO (4PRO) Fire typ F, Fire+ typ DF lub Fire+ Hydro typ DFH2 gr. 12,5 mm	2,00 m ²
2 Profil RIGIPS CD60 UL TRASTIL	3,70 m
3 Profil RIGIPS UD30 UL TRASTIL	0,40 m
4 Wieszak obrotowy RIGIPS noniuszowy - komplet	1,50 szt
5 Łącznik krzyżowy RIGIPS do profilu CD60	2,90 szt
6 Łącznik wzdłużny RIGIPS do profilu CD60	0,60 szt
7 Wkręt RIGIPS TN 25 co 400 mm	6,50 szt
8 Wkręt RIGIPS TN 35 co 150 mm	17,00 szt
9 Stalowe elementy mocujące: kołki, dyble	2,00 szt
a Masa szpachlowa konstrukcyjna RIGIPS: VARIO, Premium Light, Q1 Zaczyna, SUPER	0,50 kg
10 b Taśma spoinowa RIGIPS	1,20 m
c Masa szpachlowa wykończeniowa RIGIPS: Premium Light, ProMix Finish Plus, Q2-Q3 Kończy, GOTOVA Q2-Q3 Kończy lub SUPER	0,10 kg
11 Wełna mineralna szklana lub skalna np. ISOVER Aku-płyta / Akuplat+ - w razie potrzeby	1,00 m ²
12 Taśma uszczelniająca plankowa RIGIPS szer. 30mm	0,40 m
13 Klejenta zabezpieczająca do wieszaków noniuszowych (gdy wieszak noniuszowy)	2,40 szt

*) Należy materiałowe mają charakter przybliżony i nie zawierają odsetków, jeśli materiał obciążony dla powiększenia sufitu o wymiarach 10x10 m = 100 m² Uwaga: Do mocowania do konstrukcji budowlanych wieszaków i łączników oraz profili przysięganych powinny być stosowane stalowe łączniki mechaniczne określone w dokumentacji technicznej opisaną w danym obiekcie.



Saint-Gobain Construction Products Polska Sp. z o.o.
Biuro RIGIPS w Warszawie
ul. Cybernetyki 9, 02-677 Warszawa
Biuro Doradztwa Technicznego: 800 163 121
E-mail: doradcy.techniczny@saint-gobain.com
rigips.pl
BDO 000006702

Obiekt:			
Lokalizacja:			
Tytuł rysunku:	Sufit podwieszany Rigips 4.10.15 (klasa odporności ogniowej EI30)		
Data:	Skala: 1:8	Nr. detalu: 4.05.15	Opracował: