

## Parametry techniczne

Parametry techniczne				Podstawowe elementy konstrukcji				
ZOLACYJNOŚĆ AKUSTYCZNA <sup>1)</sup>	KLASA ODPORNOŚCI OGNIOWEJ EN <sup>2)</sup>	MINIMALNA GRUBOŚĆ	MASA <sup>3)</sup>	PŁYTY GIPSOWO-KARTONOWE RIGIPS PRO	MAKSYMALNY ROZSTAW PROFILU CD60 ULTRASTIL		MAKSYMALNY ROZSTAW WIESZAKÓW	WYPEŁNIENIE WELNĄ MINERALNĄ
					Nośne	Główne		
		l	y		x			
[dB]		[mm]	[kg/m²]		[mm]			
bez obciążenia dodatkowego lub z obciążeniem dodatkowym klasy reakcji na ogień A1 lub A2 ≤10 kg/m²								
30	EI 120 <sup>1)</sup> REI 120 <sup>2)</sup>	270	50	Fire+ typ DF gr. 2x15 mm + Fire+ typ DF lub Fire+ Hydro typ DFH2 gr. 2x12,5 mm	300	700	600	niewymagane

1) Klasyfikacja ogniowa LBO-059-K/09.

2) Klasyfikacja ogniowa LBO-059-K/09, klasa odporności ogniowej REI 120 dotyczy układu strop lub dach - sufit podwieszany (przy działaniu ognia od spodu).

\*) Wg normy DIN 4109 (tablica 23 str. 593).

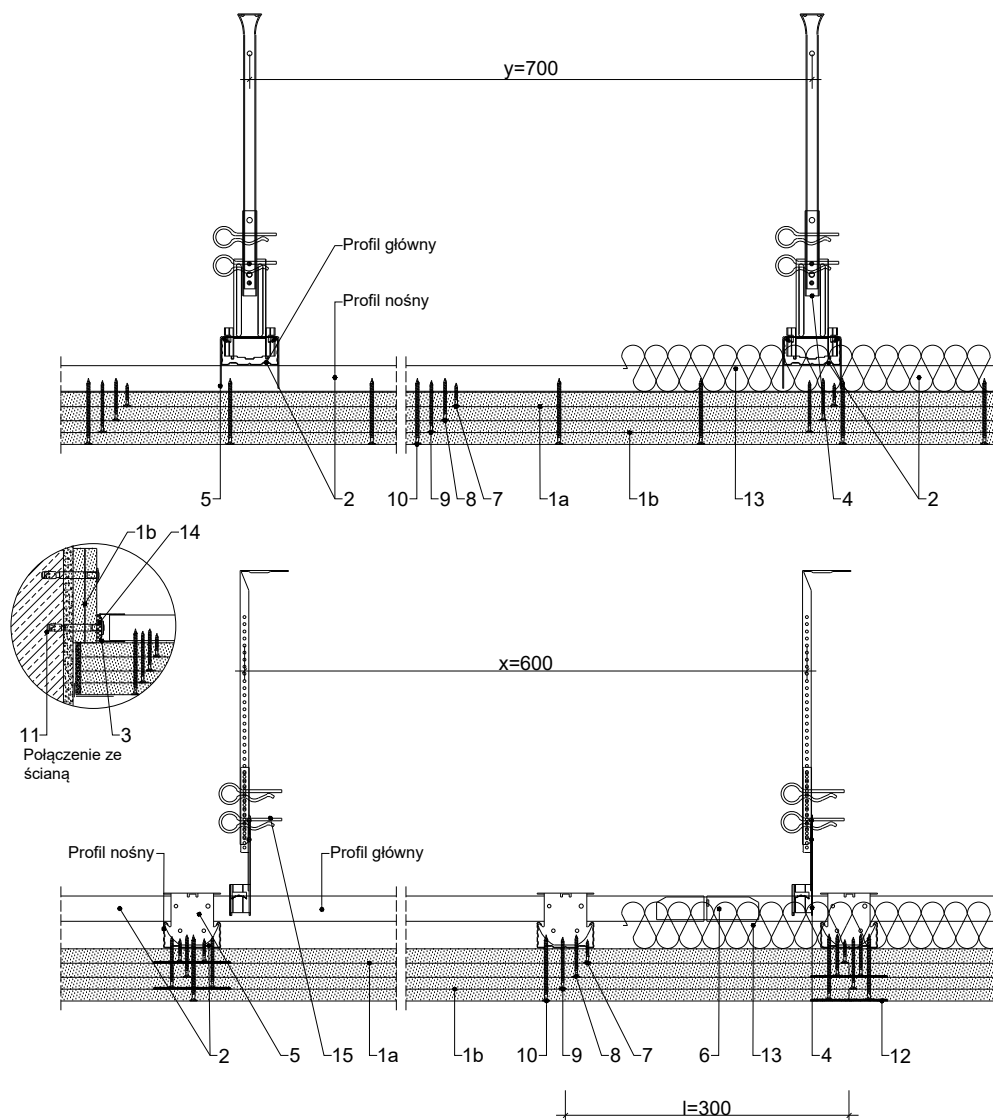
\*\*) EN - klasa odporności ogniowej wg PN - EN 13501-2.

\*\*\*) Bez uwzględnienia masy izolacji z wełny mineralnej.

## Zapotrzebowanie materiałowe na 1m<sup>2</sup>

MATERIAŁ			ZUŻYCIE
1	a	Płyta gipsowo-kartonowa RIGIPS Fire+ typ DF gr. 15mm	2,00 m <sup>2</sup>
	b	Płyta gipsowo-kartonowa RIGIPS Fire+ typ DF lub Fire+ Hydro typ DFH2 gr. 12,5 mm	2,00 m <sup>2</sup>
2		Profil Rigips CD60 ULTRASTIL	4,70 m
3		Profil Rigips UD30 ULTRASTIL	0,40 m
4		Wieszak obrotowy Rigips noniuszowy - komplet	2,30 szt
5		Łącznik krzyżowy Rigips do profilu CD60	4,70 szt
6		Łącznik wzdłużny Rigips do profilu CD60	0,60 szt
7		Wkręt Rigips TN 25 co 400mm	8,30 szt
8		Wkręt Rigips TN 45 co 400mm	8,30 szt
9		Wkręt Rigips TN 55 co 400mm	8,30 szt
10		Wkręt Rigips TN 70 co 150mm	21,80 szt
11		Stalowe elementy mocujące: kołki, dyble	2,70 szt
	a	Masa szpachlowa konstrukcyjna RIGIPS: VARIO, Premium Light, Q1 Zaczyna, SUPER	1,00 kg
12	b	Taśma spoinowa Rigips	1,20 m
	c	Masa szpachlowa wykończeniowa RIGIPS: Premium Light, ProMix Finish Plus, Q2-Q3 Kończy, GOTOWA Q2-Q3 Kończy lub SUPER	0,10 kg
13		Wełna mineralna szklana lub skalna np. ISOVER Aku-płyta / Akuplat+ - w razie potrzeby	1,00 m <sup>2</sup>
14		Taśma uszczelniająca piankowa Rigips szer. 30mm	0,40 m
15		Klamra zabezpieczająca do wieszaków noniuszowych	4,50 szt

Nakłady materiałowe mają charakter przybliżony i nie zawierają odpadów. Materiały obliczone dla powierzchni sufitu o wymiarach 10 x 10 m = 100 m<sup>2</sup>.  
Uwaga: Do mocowania do konstrukcji budynku wieszaków i uchwyty oraz profili przyściennych powinny być stosowane stalowe łączniki mechaniczne określone w dokumentacji technicznej opracowanej dla danego obiektu.



Saint-Gobain Construction Products Polska Sp. z o.o.  
Biuro RIGIPS w Warszawie  
ul. Cybernetyki 9, 02-677 Warszawa  
Biuro Doradztwa Technicznego: 800 163 121  
E-mail: doradcy.techniczni@saint-gobain.com  
rigips.pl  
BDO 000006702

Objekt:			
Lokalizacja:			
Tytuł rysunku: Sufit podwieszany Rigips 4.10.25 (klasa odporności ogniowej EI120)			
Data:	Skala: 1:8	Nr detalu: 4.05.25	Opracował: