

Parametry techniczne

Parametry techniczne				Podstawowe elementy konstrukcji			
IZOLACYJNOŚĆ KLASA AKUSTYCZNA <sup>1)</sup> ODPORNOŚCI OGNIOWEJ	MINIMALNA GRUBOŚĆ <sup>2)</sup> EN	MASA <sup>3)</sup> [kg/m <sup>2</sup> ]	PLYTY GIPSOWO-KARTONOWE RIGIPS PRO (4PRO)	MAKSYMALNY ROZSTAW DŁUGOŚCI PODŁOŻY		MAKSYMALNY ROZSTAW UCHWYTÓW	
				Poprzeczne do długości płyty	Podłużne do długości płyty	Poprzeczne do długości płyty	Podłużne do długości płyty
[dB]	[mm]	[kg/m <sup>2</sup> ]		l	l <sub>1</sub>	l	l <sub>1</sub>
bez obciążenia dodatkowego lub z obciążeniem dodatkowym - całkowita masa konstrukcji ≤30 kg/m <sup>2</sup>							
40 <sup>1)</sup>	nieokreślona	42	13	typ A, Hydro typ H2, Fire typ F <sup>3)</sup> , Fire+ typ DF, Fire+ Hydro typ DF-H2 gr. 2x12,5 mm	500	400	1000
bez obciążenia dodatkowego lub z obciążeniem dodatkowym - całkowita masa konstrukcji ≤50 kg/m <sup>2</sup>							
40 <sup>2)</sup>	nieokreślona	42	13	typ A, Hydro typ H2, Fire typ F <sup>3)</sup> , Fire+ typ DF, Fire+ Hydro typ DF-H2 gr. 2x12,5 mm	500	400	750
				ISOVER Potem Uni gr. 50mm			

1) Izolacyjność akustyczna dla wypełnienia wełna mineralna o gęstości ≥40 kg/m<sup>3</sup> i grubości 120 mm

2) Izolacyjność akustyczna dla wypełnienia wełna mineralna o gęstości ≥40 kg/m<sup>3</sup> i grubości 40 mm

3) Płyta gipsowo-kartonowa RIGIPS PRO, Fire typ F może zostać zastąpiona przez płytę RIGIPS PRO Fire+ typ DF.

<sup>1)</sup> Wg normy DIN 4109 (tablica 2.3, str. 593).

<sup>2)</sup> Dla okładzin bez izolacji z wełny mineralnej.

<sup>3)</sup> Bez uwzględnienia masy izolacji z wełny mineralnej.

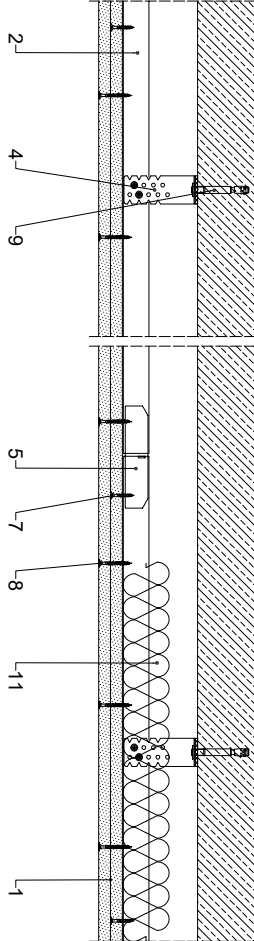
Zapotrzebowanie materiałowe na 1m<sup>2</sup>

MATERIAŁ	ZUŻYCIE
1 Płyta gipsowo-kartonowa RIGIPS PRO (4PRO) typ A, Hydro typ H2, Fire typ F, Fire+ typ DF, Fire+ Hydro typ DF-H2 gr. 12,5 mm	1,00 m <sup>2</sup>
2 Profil Rigips CD60 ULTRASTIL	2,50 m
3 Profil Rigips UD30 ULTRASTIL	0,40 m
4 Uchwyt Rigips ES do profilu CD60	2,00 szt
5 Łącznik wzdłużny Rigips do profilu CD60	0,50 szt
6 Wkręt Rigips "pchełka" 3,9x11mm	8,00 szt
7 Wkręt Rigips TN 25 co 150mm	17,00 szt
8 Stalowe elementy mocujące: kotki, dyble	6,00 szt
Masa szpachlowa konstrukcyjna RIGIPS: VARIO, Premium Light,	
a Q1 Zaczyzna, SUPER	0,50 kg
b Taśma spoinowa Rigips	1,20 m
9 c Masa szpachlowa wykończeniowa RIGIPS: Premium Light, ProMix Finish Plus, Q2-Q3 Kończy, GOTOWA Q2-Q3 Kończy lub SUPER	0,10 kg
10 Wełna mineralna szklana lub skalna np. ISOVER Aku-płyta / Akuplat+ - w razie potrzeby	1,00 m <sup>2</sup>
11 Taśma uszczelniająca piankowa Rigips szer. 30mm	0,40 m
12 Paroizolacja ISOVER Stropair 1104 - w razie potrzeby	1,00 m <sup>2</sup>

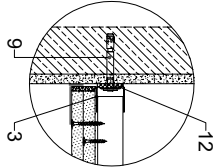
Nakłady materiałowe mają charakter przybliżony i nie zawierają odpadów.

Zapotrzebowanie materiałowe obliczone dla powierzchni sufitu o wymiarach 10x10 m = 100 m<sup>2</sup>.

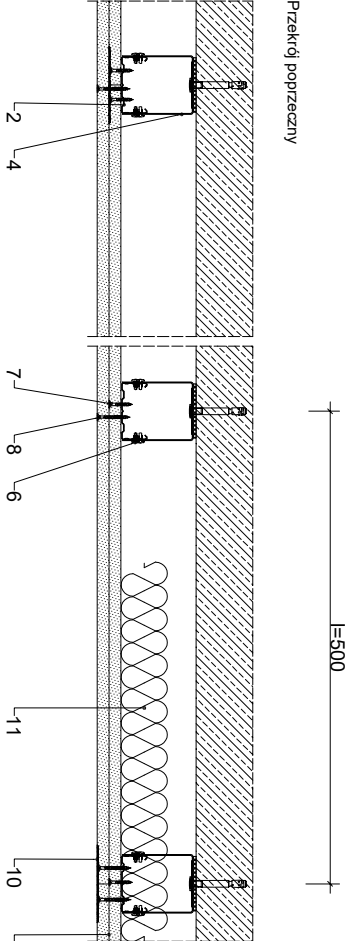
Przekrój podłużny



Połączenie ze ścianą



Przekrój poprzeczny



Saint-Gobain Construction Products Polska Sp. z o.o.  
Biuro RIGIPS w Warszawie  
ul. Cybernetyki 9, 02-677 Warszawa  
Biuro Doradztwa i Technicznego: 800 163 121  
E-mail: doradcy.techniczny@saint-gobain.com  
rigips.pl  
BDO 000006702

Tytuł rysunku:

Okładzina sufitowa 4.05.23  
(klasa odporności ogniowej nieokreślona)

Lokalizacja:

Obiekt:

Data:

Skala: 1:5  
Nr detalu: 4.05.23

Opracował: