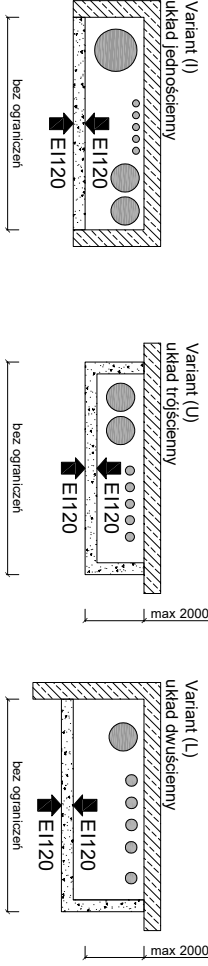
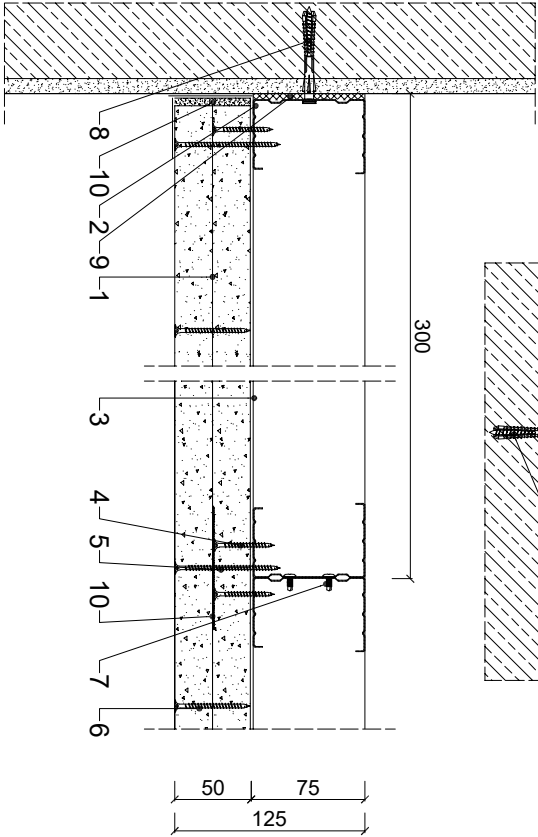
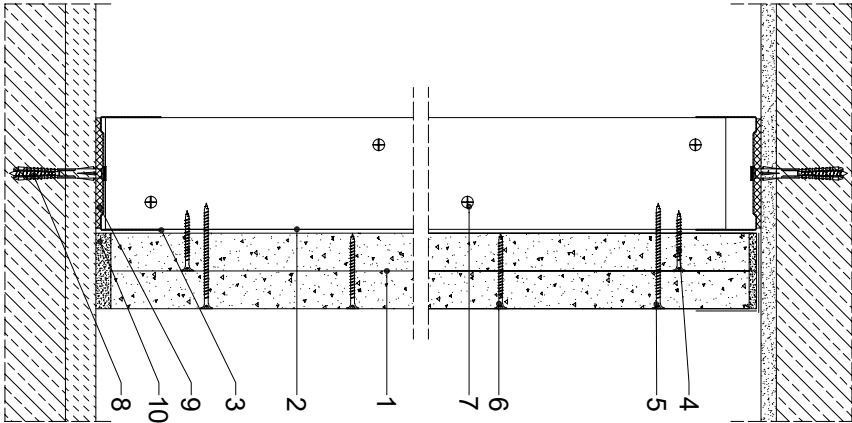


Parametry techniczne

IZOLACYJNOŚĆ AKUSTYCZNA		KLASA ODPORNOŚCI OGNIOWEJ EN <sup>1)</sup>	MAKSYMALNA WYSOKOŚĆ	GRUBOŚĆ	MASA	PŁYTY GIPSOWE RIGIPS	RODZAJ PROFILU RIGIPS	WYPEŁNIENIE WEŁNA MINERALNA
R <sub>W</sub>	R <sub>W'</sub>							
[dB]		[minuty]	[mm]	[mm]	[kg/m <sup>2</sup> ]			
38 <sup>2)</sup>	EI 120 <sup>3)</sup>	REI 120 <sup>3)</sup>	6500	125	50	RIGIPS GLASROC F (Ridurli) gr. 2x25 mm	2XCWUW/75 ULTRASTIL	niewymagane

1) Klasa odporności ogniowej ITB 07850 07853 00KZP  
2) Wzrosty akustyczne w odniesieniu do pomieszczeń mieszkalnych mogą być funkcją oddziaływania przenikającego dźwięku  
3) Wg normy DIN 4109 z wyjątkiem z dozwoloną wartością minimalną gr. 40 mm. Bez wypełnienia R<sub>W</sub>=32dB  
7) EN - Klasa odporności ogniowej wg PN-EN 13501-2.



Zapotrzebowanie materiałowe na 1m<sup>2</sup>

MATERIAŁ	ZUŻYCIE
1 Płyta gipsowo RIGIPS GLASROC F (Ridurli) gr. 25 mm	2,00 m <sup>2</sup>
2 Profil RIGIPS CW 75 UL TRASTIL	7,20 m
3 Profil RIGIPS UW 75 UL TRASTIL	0,70 m
4 Wkręt RIGIPS Ridurli 40 co 400 mm - pierwsza warstwa poszycia, do konstrukcji	14,00 szt
5 Wkręt RIGIPS Ridurli 70 co 200 mm - druga warstwa poszycia, do konstrukcji	30,00 szt
6 Wkręt RIGIPS Ridurli 50 w siatce 250x250 mm - druga warstwa poszycia, do konstrukcji	20,00 szt
7 Wkręt RIGIPS "pchekar" 3,9x11 mm co 500 mm (młankowo)	16,00 szt
8 Siatkowe kołki rozporowe min. Ø6x40 mm max. co 750 mm	2,30 szt
9 Taśma uszczelniająca piankowa RIGIPS szer. 70 mm	1,10 m
10 Masa szpachlowa konstrukcyjna RIGIPS VARIO, Premium Light Q1 Zaczyna, SUPER	1,50 kg
Masa szpachlowa wykończeniowa RIGIPS Premium Light, ProMix Finish Plus, Q2-Q3 Kończy, GOTOWA Q2-Q3 Kończy lub SUPER	0,50 kg
12 Wełna mineralna - w razie potrzeby np. ISOVER Aku-Płyta / Akuplat+ lub Polterm Uri	1,00 m <sup>2</sup>

Należy materiałowe mają charakter przybliżony i nie zawierają odpadów



Saint-Gobain Construction Products Polska Sp. z o.o.  
Biuro RIGIPS w Warszawie  
ul. Cybirewki 9, 02-677 Warszawa  
Biuro Doradztwa i Technicznego: 800 163 121  
E-mail: doradcy.techniczny@saint-gobain.com  
rigips.pl  
BDO 000006702

Objekt:			
Lokalizacja:			
Tytuł rysunku:	Ściana obudowy szybów instalacyjnych i windy w systemu Rigips 3.80.115		
Data:	Skala:	Nr detalu:	Opracował:
	1:5	3.80.115	