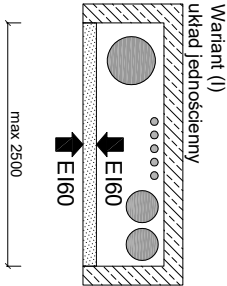
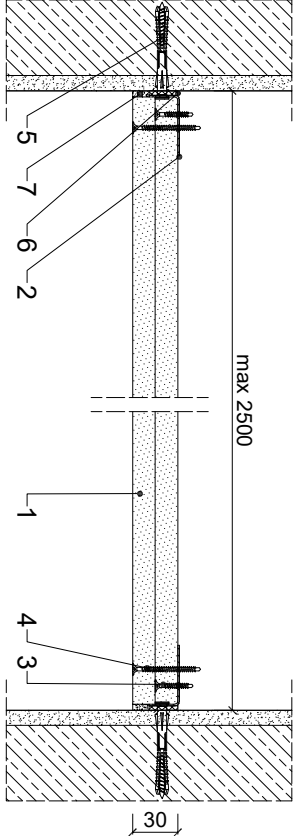
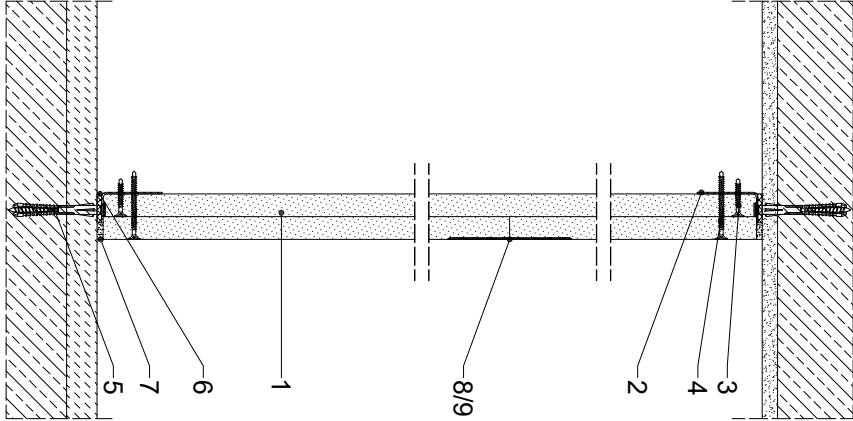


Parametry techniczne

KLASA ODPORNOŚCI OGNIOWEJ EN	MAKSYMALNA WYSOKOŚĆ [mm]		MAKSYMALNA SZEROKOŚĆ [mm]		GRUBOŚĆ [mm]	MASA [kg/m ²]	PLYTY GIPSOWO-KARTONOWE RIGIPS ¹⁾	KONSTRUKCJA Z PROFILU RIGIPS
	[mm]		[mm]					
EI 60 ¹⁾ REI 60 ²⁾	bez ograniczeń		2500		30	29	gr. 2x15 mm typ: Fire+ typ DF lub Fire+ Hydro typ DFH2	Kątownik 40x20x1 lub 40x40x1 po odwodzie szachtu

1) Kłasyfikacja opcjonalna ITB 0765/17/63 (ONZP)
2) Ściany nienotowane - obudowy szkielet instalacyjnych i wentylacyjnych mogą pełnić funkcję oddzielenia przeciwpodżogowego
*) EN - klasa odporności opcjonalnej wg PN-EN 13501-2
**) Płyty gipsowo-kartonowe RIGIPS typ DFH1, DFH2 lub płyty gipsowe RIGIPS typ GA-F, GA-FH1 mogą być stosowane zamiennie z płytami gipsowo-kartonowymi typu Fire+ typ DF lub Fire+ Hydro typ DFH2.



Zapotrzebowanie materiałowe na 1m²

MATERIAŁ	ZUŻYCIE
1 Płyta gipsowo-kartonowa RIGIPS PRO Fire+ typ DF lub Fire+ Hydro typ DFH2 gr. 15 mm	2,00 m ²
2 Kątownik ściany szybu RIGIPS 40x20x1 mm lub 40x40x1 mm	1,50 m
3 Wkręt RIGIPS TB 3,5x25 co 400 mm	2,50 szt
4 Wkręt RIGIPS TB 3,5x45 co 200 mm	5,00 szt
5 Stalowe kołki rozporowe min. ø6x40 mm max. co 750 mm	2,30 szt
6 Taśma uszczelniająca piankowa RIGIPS szer. 30 mm	1,50 m
7 Masa szpachlowa konstrukcyjna RIGIPS: VARIO, Premium Light, Q1 Zaczyzna, SUPER	1,50 kg
8 Taśma spoinowa RIGIPS	1,40 m
9 Masa szpachlowa wykończeniowa RIGIPS: Premium Light, ProMix Finish Plus, Q2-Q3 Kończy, GOTOWA Q2-Q3 Kończy lub SUPER	0,50 kg

Należy pamiętać, że materiały mają charakter przybliżony i nie zawierają odpadów



Saint-Gobain Construction Products Polska Sp. z o.o.
Biuro RIGIPS w Warszawie
ul. Cyburtelny 9, 02-677 Warszawa
Biuro Doradztwa Technicznego: 800 163 121
E-mail: doradcy.techniczni@saint-gobain.com
rigips.pl
BDO 000006702

Obiekt:			
Lokalizacja:			
Typ i rysunek: Ściana obudowy szybów instalacyjnych i wentylacyjnych systemu Rigips 3.50.22			
Data: 04.11.2021	Skala: 1:5	Nr detalu: 3.50.22	Opracował: