

Parametry techniczne

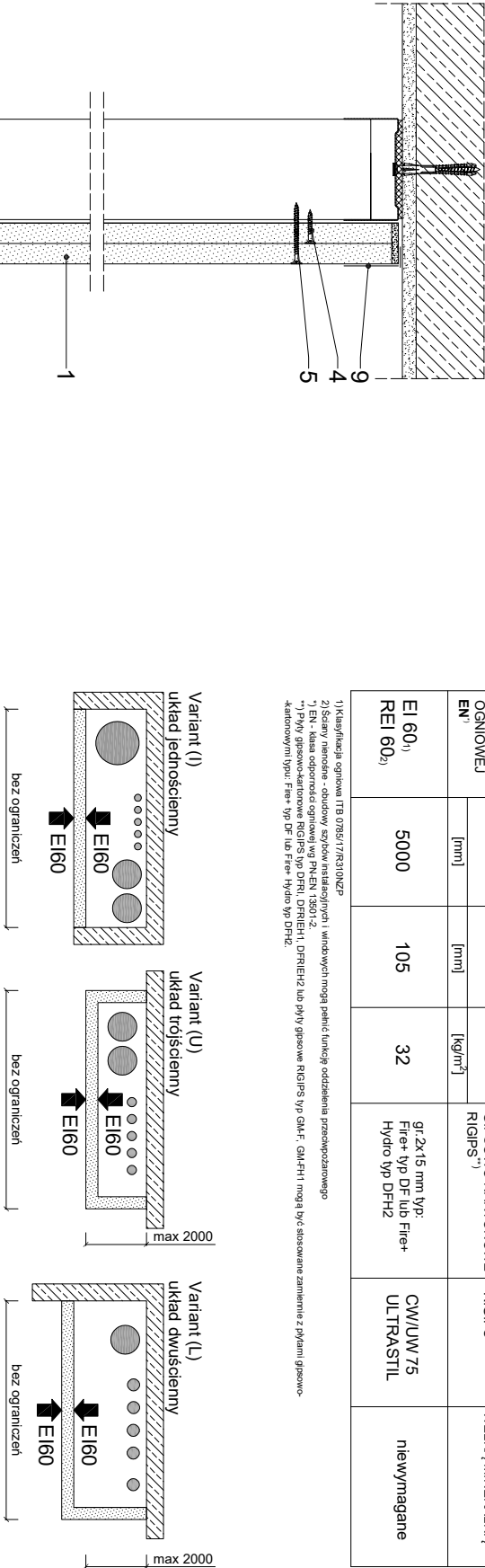
KLASA ODPORNOŚCI OGNIOWEJ EN ¹	MAKSYMALNA WYSOKOŚĆ		GRUBOŚĆ [mm]	MASA [kg/m ²]	PŁYTY GIPSOWO-KARTONOWE RIGIPS ²⁾	RODZAJ PROFILU RIGIPS	WYPEŁNIENIE WELNA MINERALNA
	[mm]						
EI 60, ₁ REI 60, ₂	5000		105	32	gr. 2x15 mm typ: Fire+ typ DF lub Fire+ Hydro typ DFH2	CW/UW 75 ULTRASTIL	niewymagane

1) Klasyfikacja ogniotrwała ITB 0785/17/R310NZP

2) Słany materiał - obudowy szybów instalacyjnych i windy mogą pełnić funkcję oddzielenia przeciwpodżwagowego

*) Płyty odpowiadające ogniotrwałości RIGIPS 60 DFR1, DFR1H1, DFR1H2 lub płyty gipsowe RIGIPS typ GA-F, GA-FH1 mogą być stosowane zamiennie z płytami gipsowo-

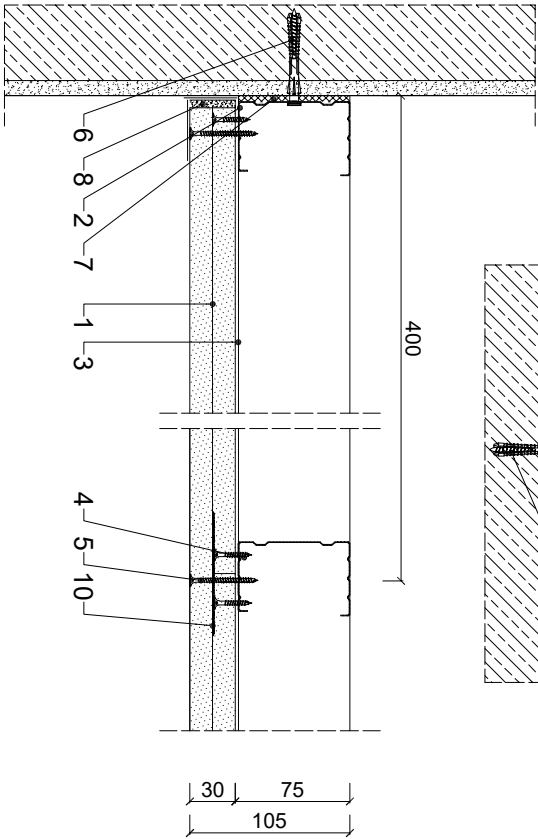
kartonowymi typu Fire+ typ DF lub Fire+ Hydro typ DFH2



Zapotrzebowanie materiałowe na 1m²

MATERIAŁ	ZUŻYCIE
1 Płyta gipsowo-kartonowa RIGIPS PRO Fire+ typ DF lub Fire+ Hydro typ DFH2 gr. 15 mm	2,00 m ²
2 Profil RIGIPS CW 75 ULTRASTIL	2,70 m
3 Profil RIGIPS UW 75 ULTRASTIL	0,70 m
4 Wkręt RIGIPS TN 25 co 700 mm - pierwsza warstwa poszycia	8,00 szt
5 Wkręt RIGIPS TN 45 co 200 mm - druga warstwa poszycia	22,00 szt
6 Stalowe kołki rozporowe min. Ø6x40 mm max. co 750 mm	2,30 szt
7 Taśma uszczelniająca piankowa RIGIPS szer. 70 mm	1,10 m
8 Masa szpachlowa konstrukcyjna RIGIPS: VARIO, Premium Light, Q1 Zaczyzna, SUPER	0,50 kg
9 Taśma spoinowa RIGIPS	1,40 m
10 Masa szpachlowa wykończeniowa RIGIPS: Premium Light, ProMix Finish Plus, Q2-Q3 Kończy, GOTOWA Q2-Q3 Kończy lub SUPER	0,10 kg
11 Włna mineralna - w razie potrzeby np. ISOVER AKU-Płyta / Akupłat+ lub Polterm Uni	1,00 m ²

Nakłady materiałowe mają charakter przybliżony i nie zawierają odpadów



SAINT-GOBAIN

Saint-Gobain Construction Products Polska Sp. z o.o.
Biuro RIGIPS w Warszawie
ul. Cybirewki 9, 02-677 Warszawa
Biuro Doradztwa Technicznego: 800 163 121
E-mail: doradcy.techniczni@saint-gobain.com
rigips.pl
BDO 000006702

Obiekt:

Lokalizacja:

Tytuł rysunku:

Ściana obudowy szybów instalacyjnych i windy systemu Rigips 3.50.214

Data:

Skala:

1:5

Nr detalu:

3.50.214

Opracował: