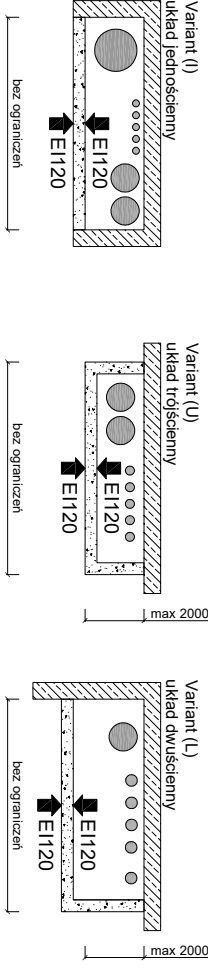
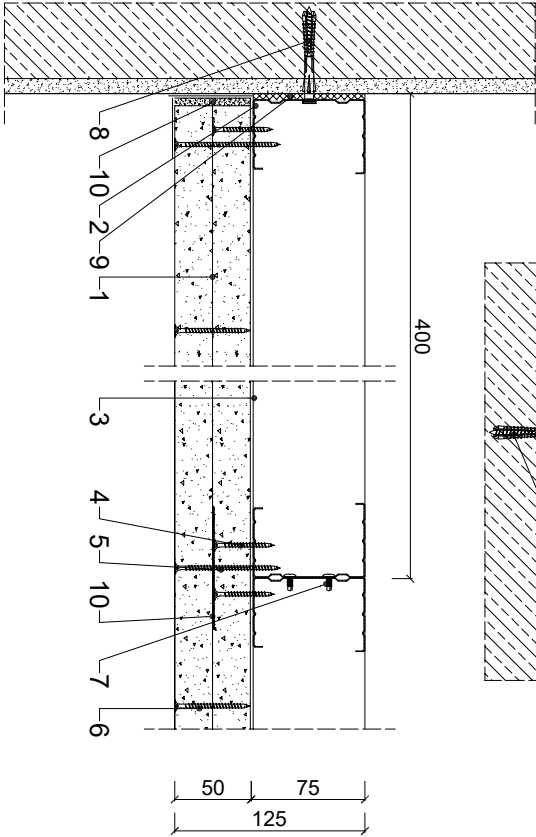
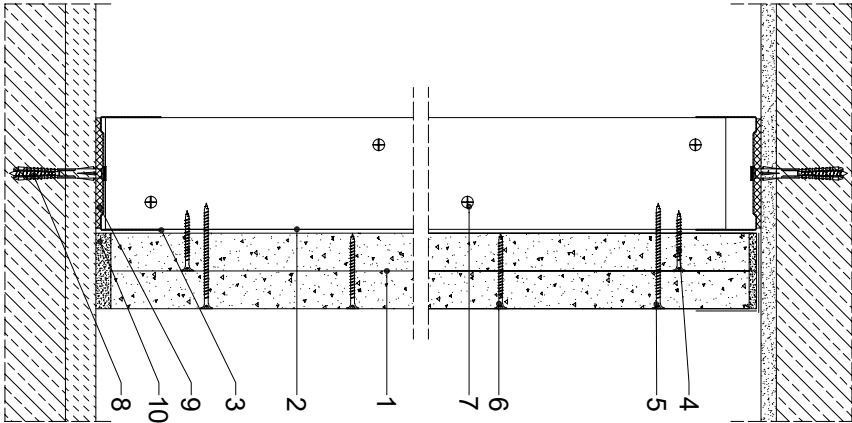


Parametry techniczne

| IZOLACYJNOŚĆ<br>AKUSTYCZNA |                       | KLASA<br>ODPORNOŚCI<br>OGNIOWEJ EN <sup>1</sup> | MAKSYMALNA<br>WYSOKOŚĆ | GRUBOŚĆ | MASSA                | PLITY GIPSOWE<br>RIGIPS                  | RODZAJ PROFILU<br>RIGIPS | WYPEŁNIENIE<br>WEŁNA MINERALNA |
|----------------------------|-----------------------|---|------------------------|---------|----------------------|--|--------------------------|--------------------------------|
| R <sub>W</sub>             | R <sub>W'</sub>       | [minuty]  | [mm]                   | [mm]    | [kg/m <sup>2</sup> ] |  |                          |                                |
| 38 <sup>3)</sup>           | REI 120 <sup>3)</sup> |   | 6000                   | 125     | 50                   | RIGIPS GLASROC F<br>(Ridurł) gr. 2x25 mm | 2XCWUW/75<br>ULTRASTIL   | niewymagane                    |

1) Klasa odporności ogniowej ITB 07850 07853 00KZP  
2) Wskazywana wartość R<sub>W'</sub> dotyczy konstrukcji z wełną mineralną o współczynniku przewodzenia ciepła λ=0,035 W/mK  
3) Wg normy DIN 4109 z wyjątkiem z dowolną wełną mineralną gr. 40 mm. Bez wypełnienia R<sub>W</sub>=32dB  
7) EN - Klasa odporności ogniowej wg PN-EN 13501-2.



Zapotrzebowanie materiałowe na 1m<sup>2</sup>

| MATERIAŁ   | ZUŻYCIE             |
|--|---------------------|
| 1 Płyta gipsowo RIGIPS GLASROC F (Ridurł) gr. 25 mm  | 2,00 m <sup>2</sup> |
| 2 Profil RIGIPS CW 75 UL TRASTIL   | 5,40 m              |
| 3 Profil RIGIPS UW 75 UL TRASTIL   | 0,70 m              |
| 4 Wkręt RIGIPS Ridurł 40 co 400 mm - pierwsza warstwa poszycia, do konstrukcji   | 11,00 szt           |
| 5 Wkręt RIGIPS Ridurł 70 co 200 mm - druga warstwa poszycia, do konstrukcji  | 22,00 szt           |
| 6 Wkręt RIGIPS Ridurł 50 w siatce 250x250 mm - druga warstwa poszycia, do konstrukcji                                  | 20,00 szt           |
| 7 Wkręt RIGIPS "pchekar" 3,9x11 mm co 500 mm (młankowo)  | 8,00 szt            |
| 8 Siatkowe kołki rozporowe min. Ø6x40 mm max. co 750 mm  | 2,30 szt            |
| 9 Taśma uszczelniająca piankowa RIGIPS szer. 70 mm   | 1,10 m              |
| 10 Masa szpachlowa konstrukcyjna RIGIPS VARIO, Premium Light   | 1,50 kg             |
| 11 Masa szpachlowa wykończeniowa RIGIPS Premium Light, ProMix Finish Plus, Q2-Q3 kończy, GOTOWA Q2-Q3 kończy lub SUPER | 0,50 kg             |
| 12 Wełna mineralna - w razie potrzeby np. ISOVER Aku-Płyta / Akuplat+ lub Polterm Uri                                  | 1,00 m <sup>2</sup> |

Należy materiały mieć dostawcą przeliczony i nie zawierać odpadów



Saint-Gobain Construction Products Polska Sp. z o.o.  
Biuro Rigips w Warszawie  
ul. Cybirewki 9, 02-677 Warszawa  
Biuro Doradztwa i Technicznego: 800 163 121  
E-mail: doradcy.techniczny@saint-gobain.com  
rigips.pl  
BDO 000006702

|                |  |            |            |
|----------------|--|------------|------------|
| Objekt:        |  |            |            |
| Lokalizacja:   |  |            |            |
| Tytuł rysunku: | Ściana obudowy szybów instalacyjnych i windy w systemu Rigips 3.80.114 |            |            |
| Data:          | Skala:   | Nr detalu: | Opracował: |
|                | 1:5  | 3.80.114   |            |