

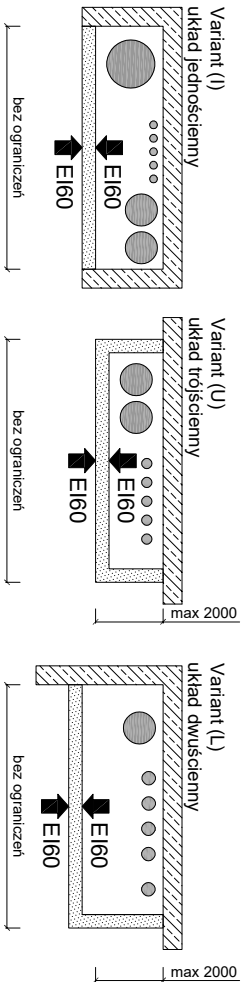
Parametry techniczne

KLASA ODPORNOŚCI OGNIOWEJ EN ¹⁾	MAKSYMALNA WYSOKOŚĆ	GRUBOŚĆ	MASA	PLYTY GIPSOWO-KARTONOWE RIGIPS ²⁾	RODZAJ PROFILI RIGIPS	WYPEŁNIENIE WELNA MINERALNA
	[mm]	[mm]	[kg/m ²]			
EI 60, ₁ REI 60, ₂	4500	87,5	36	gr. 3x12,5 mm typ: Fire typ F lub Fire+ typ DF lub Fire+ HYDRO typ DFH2	2XCW/UW 50 ULTRASTIL	niewymagane

1) Klasyfikacja ogniotrwała ITB 07B5/17/R310ZP

2) Ściany nieudane - obudowy szybów instalacyjnych i windy mogą pełnić funkcję oddzielenia przeciwpodciśnieniowego

*) Płyty gipsowo-kartonowe RIGIPS, DFR1, DFR1H1, DFR1H2 lub płyty gipsowe RIGIPS typ GA-F, GA-FH1 mogą być stosowane zamiennie z płytami gipsowo-kartonowymi typu Fire typ F, Fire+ typ DF lub Fire+ HYDRO typ DFH2



Zapotrzebowanie materiałowe na 1m²

MATERIAŁ	ZUŻYCIE
1 Płyta gipsowo-kartonowa RIGIPS PRO (4PRO) typ: Fire typ F, Fire+ typ DF lub Fire+ Hydro typ DFH2 gr. 12,5 mm	3,00 m ²
2 Profil RIGIPS CW 50 ULTRASTIL	3,60 m
3 Profil RIGIPS UW 50 ULTRASTIL	0,70 m
4 Wkręt RIGIPS TN 25 co 700 mm - pierwsza warstwa poszycia	5,00 szt
5 Wkręt RIGIPS TN 35 co 700 mm - druga warstwa poszycia	5,00 szt
6 Wkręt RIGIPS TN 55 co 200 mm - tarcza warstwa poszycia	15,00 szt
7 Wkręt RIGIPS "pchełka" 3,9x11 mm co 500 mm (młankowo)	8,00 szt
8 Siatkowe kołki rozporowe min. Ø6x40 mm max. co 750 mm	2,30 szt
9 Taśma uszczelniająca piankowa RIGIPS szer. 50 mm	1,10 m
10 Masa szpachlowa konstrukcyjna RIGIPS: VARIO, Premium Light,	0,75 kg
11 Taśma spoinowa RIGIPS	1,40 m
12 Masa szpachlowa wykończeniowa RIGIPS: Premium Light, Promix Finish Plus, Q2-Q3 Kończy. GOTOWA Q2-Q3 Kończy lub SUPER	0,10 kg
13 Włna mineralna - w razie potrzeby np. ISOVER AKU-Płyta / Akuplat+ lub Polterm Uni	1,00 m ²

Należy materiały mają charakter przybliżony i nie zawierają odnośników

Obiekt:

Lokalizacja:



Tytuł rysunku:

Ściana obudowy szybów instalacyjnych i windy w systemie RIGIPS 3.50.17

Data:

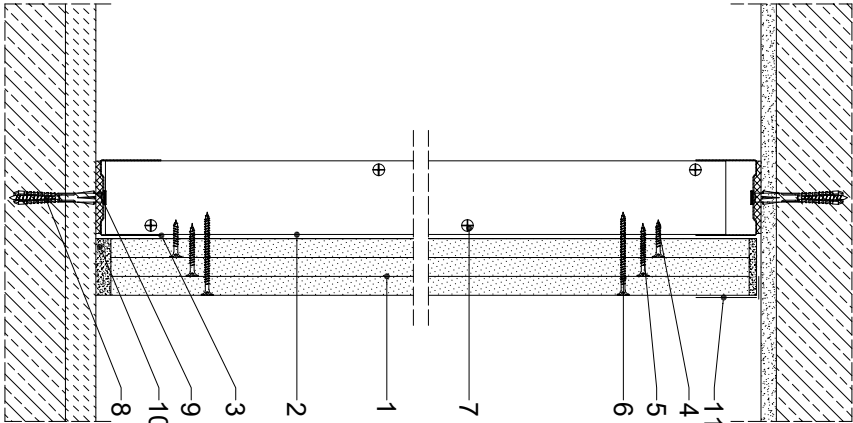
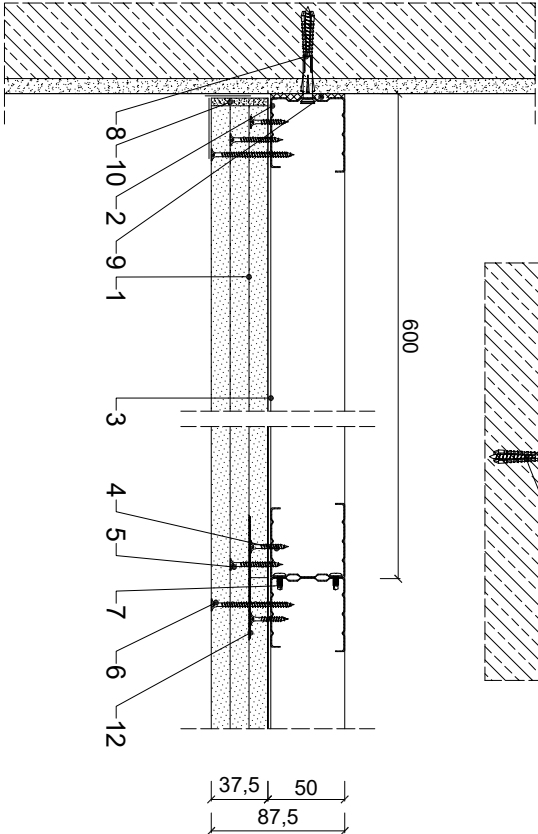
Skala:

1:5

Nr detalu:

3.50.17

Opracował:



Saint-Gobain Construction Products Polska Sp. z o.o.
Biuro RIGIPS w Warszawie
ul. Cybernetyki 9, 02-677 Warszawa
Biuro Doradztwa Technicznego: 800 163 121
E-mail: doradcy.techniczny@saint-gobain.com
rigips.pl
BDO 000006702