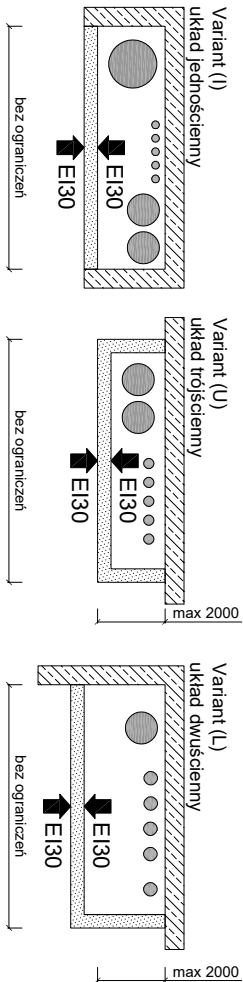


Parametry techniczne

KLASA ODPORNOŚCI OGNIOWEJ EN ¹	MAKSYMALNA WYSOKOŚĆ	GRUBOŚĆ	MASA	PŁYTY GIPSOWO-KARTONOWE RIGIPS ²⁾	RODZAJ PROFILU RIGIPS	WYPEŁNIENIE WELNA MINERALNA
	[mm]	[mm]	[kg/m ²]			
EI 30, ₁ REI 30, ₂	6000	125	26	gr. 2x12,5 mm typ: Fire typ F lub Fire+ typ DF lub Fire+ HYDRO typ DFH2	2XCW/UW 100 ULTRASTIL	niewymagane

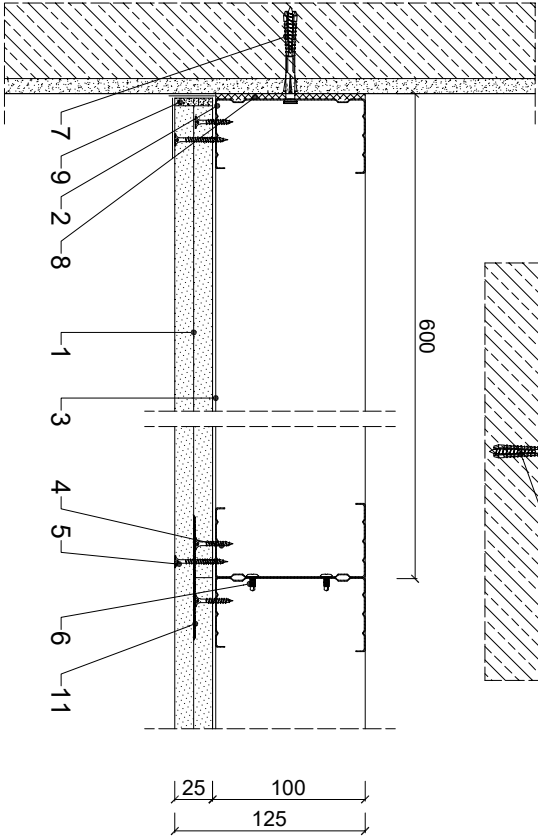
1) Klasyfikacja ogniotrwała ITB 07B5/17/R310NZP
2) Słany materiał - obudowy szybów instalacyjnych i windowych mogą pełnić funkcję oddzielania przeciwpodłogowego
3) Płyty gipsowo-kartonowe RIGIPS to DFR1, DFR1H1, DFR1H2 lub płyty gipsowe RIGIPS typ GA-F, GA-FH1 mogą być stosowane zamiennie z płytami gipsowo-kartonowymi typu Fire typ F, Fire+ typ DF lub Fire+ HYDRO typ DFH2



Zapotrzebowanie materiałowe na 1m²

MATERIAŁ	ZUŻYCIE
1 Płyta gipsowo-kartonowa RIGIPS PRO (4PRO) typ: Fire typ F, Fire+ typ DF lub Fire+ Hydro typ DFH2 gr. 12,5 mm	2,00 m ²
2 Profil RIGIPS CW 100 ULTRASTIL	3,60 m
3 Profil RIGIPS UW 100 ULTRASTIL	0,70 m
4 Wkręt RIGIPS TN 25 co 700 mm - pierwsza warstwa poszycia	5,00 szt
5 Wkręt RIGIPS TN 35 co 200 mm - druga warstwa poszycia	15,00 szt
6 Wkręt RIGIPS "pchełka" 3,9x11 mm co 500 mm (młankowo)	8,00 szt
7 Stalowe kołki rozporowe min. Ø6x40 mm max. co 750 mm	2,30 szt
8 Taśma uszczelniająca piankowa RIGIPS szer. 95 mm	1,10 m
9 Masa szpachlowa konstrukcyjna RIGIPS: VARIO, Premium Light, Q1 Zaczyna, SUPER	0,50 kg
10 Taśma spoinowa RIGIPS	1,40 m
11 Masa szpachlowa wykończeniowa RIGIPS: Premium Light, Promix Finish Plus, Q2-Q3 Kończy, GOTOWA Q2-Q3 Kończy lub SUPER	0,10 kg
12 Wełna mineralna - w razie potrzeby np.: ISOVER Aku-Płyta / Akuplat+ lub Polterm Uni	1,00 m ²

Należy materiałowe mają charakter poglądowy i nie zawierają odwołań



Saint-Gobain Construction Products Polska Sp. z o.o.
Biuro Rigips w Warszawie
ul. Cybernetyki 9, 02-677 Warszawa
Biuro Doradztwa Technicznego: 800 163 121
E-mail: doradcy.techniczny@saint-gobain.com
rigips.pl
BDO 000006702

Objekt: _____

Lokalizacja: _____

Tytuł rysunku:

Ściana obudowy szybów instalacyjnych i windowych systemu Rigips 3.50.156

Data: _____ Skala: 1:5 Nr detalu: 3.50.156 Opracował: _____