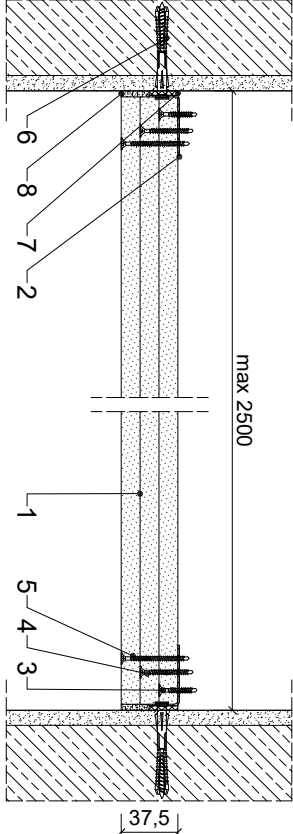
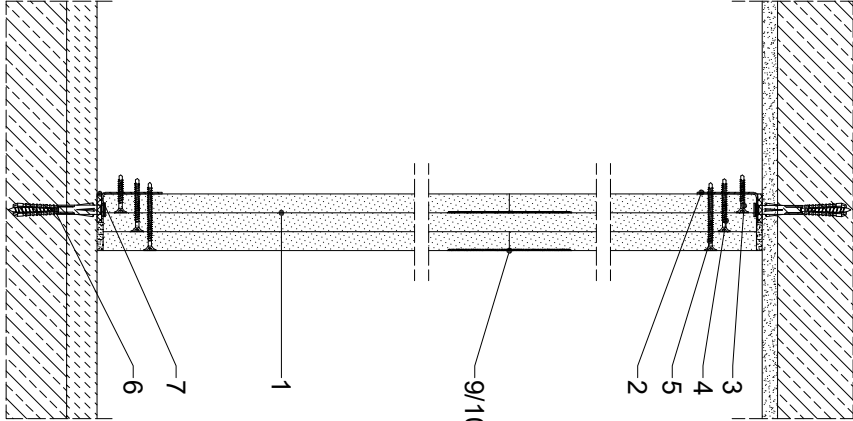


Parametry techniczne

KLASA ODPORNOŚCI OGNIOWEJ EN	MAKSYMALNA WYSOKOŚĆ		MAKSYMALNA SZEROKOŚĆ		GRUBOŚĆ [mm]	MASA [kg/m ²]	PLYTY GIPSOWO-KARTONOWE RIGIPS ¹⁾	KONSTRUKCJA Z PROFILU RIGIPS
	[mm]		[mm]					
EI 60 ¹⁾ REI 60 ²⁾	bez ograniczeń		2500		37,5	35	gr. 3x12,5 mm typ: Fire typ F lub Fire+ typ DF lub Fire+ Hydro typ DFH2	Kątownik 40x20x1 lub 40x40x1 po obwodzie szachtu

1) Klawifikacja opcjonalna, ITB 0765/17/63 (ONZP)
2) Ściany nienotowane - obudowy szkieletu instalacyjnych i windy mogą pełnić funkcję oddzielenia przeciwostrzennego
*) EN - klasa odporności opcjonalnej wg PN-EN 13501-2
**) Płyty gipsowo-kartonowe RIGIPS typ DFH1, DFH2 lub płyty gipsowe RIGIPS typ GA-F, GA-FH1 mogą być stosowane zamiennie z płytami gipsowo-kartonowymi typu Fire typ F, Fire+ typ DF lub Fire-Hydro typ DFH2.



Zapotrzebowanie materiałowe na 1m²

MATERIAŁ	ZUŻYCIE
1 Płyta gipsowo-kartonowa RIGIPS PRO (4PRO) typ: Fire typ F, Fire+ typ DF lub Fire+ Hydro typ DFH2 gr. 12,5 mm	3,00 m ²
2 Kątownik ścienny szybu RIGIPS 40x20x1 mm lub 40x40x1 mm	1,50 m
3 Wkręt RIGIPS TB 3,5x25 co 400 mm	2,50 szt
4 Wkręt RIGIPS TB 3,5x35 co 400 mm	2,50 szt
5 Wkręt RIGIPS TB 3,5x55 co 200 mm	5,00 szt
6 Stalowe kółki rozporowe min. ø6x40 mm max. co 750 mm	2,30 szt
7 Taśma uszczelniająca piankowa RIGIPS szer. 30 mm	1,50 m
8 Masa szpachlowa konstrukcyjna RIGIPS: VARIO, Premium Light, Q1 Zaczyna, SUPER	1,50 kg
9 Taśma spoinowa RIGIPS	1,40 m
10 Masa szpachlowa wykończeniowa RIGIPS: Premium Light, Promix Finish Plus, Q2-Q3 Kończy, GOTOWA Q2-Q3 Kończy lub SUPER	0,50 kg

Należy pamiętać, że materiały mają charakter przybliżony i nie zawierają odpadów



Saint-Gobain Construction Products Polska Sp. z o.o.
Biuro RIGIPS w Warszawie
ul. Cyburtelny 9, 02-677 Warszawa
Biuro Doradztwa Technicznego: 800 163 121
E-mail: doradcy.techniczni@saint-gobain.com
rigips.pl
BDO 000006702

Obiekt:

Lokalizacja:

Tytuł rysunku:

Ściana obudowy szybów instalacyjnych i windy w systemie RIGIPS 3.50.19

Data:

Skala:

1:5

Nr detalu:

3.50.19

Opracował: