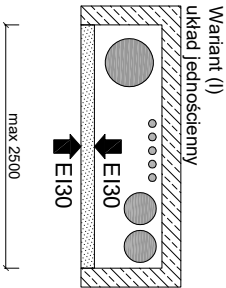
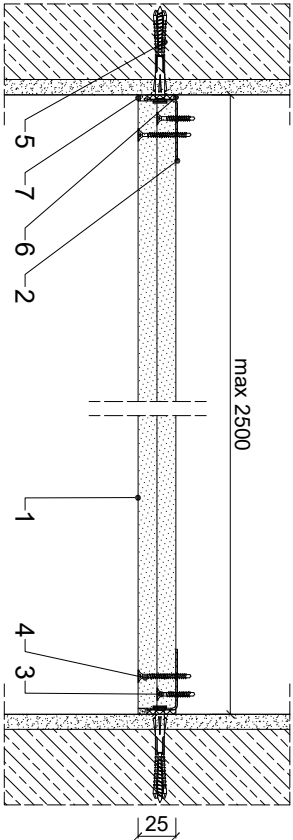
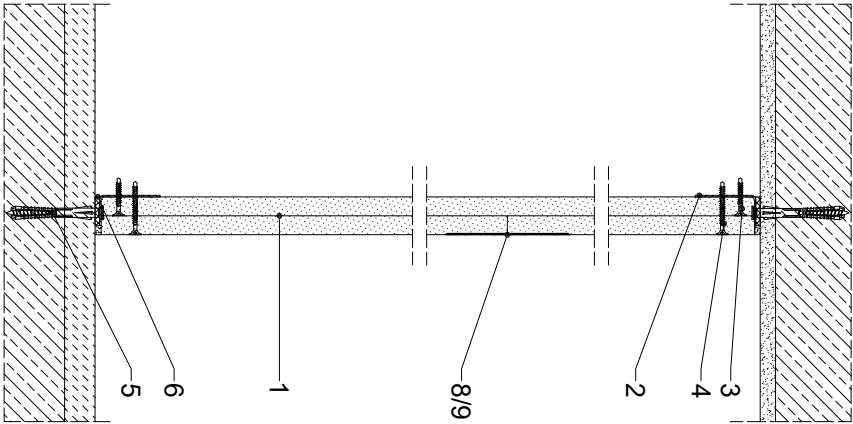


Parametry techniczne

KLASA ODPORNOŚCI OGNIOWEJ EN ¹⁾	MAKSYMALNA WYSOKOŚĆ		MAKSYMALNA SZEROKOŚĆ		GRUBOŚĆ	MASA	PLYTY GIPSOWO-KARTONOWE RIGIPS ²⁾	KONSTRUKCJA Z PROFILU RIGIPS
	[mm]		[mm]					
EI 30 ¹⁾ REI 30 ²⁾	bez ograniczeń		2500	25	25	gr. 2x12,5 mm typ: Fire typ F lub Fire+ typ DF lub Fire+ Hydro typ DFH2	Kątownik 40x20x1 lub 40x40x1 po odwodzie szachtu	

1) Klasyfikacja opcjonalna, ITB 0765/17/63 (ONZP)
2) Ściany nienadane - obudowy szkielet instalacyjnych i windy mogą pełnić funkcję oddzielenia przeciwpodżogowego
*) EN - klasa odporności opcjonalnej wg PN-EN 13501-2
**) Płyty gipsowo-kartonowe RIGIPS typ DFH1, DFH2 lub płyty gipsowe RIGIPS typ GA-F, GA-FH1 mogą być stosowane zamiennie z płytami gipsowo-kartonowymi typu Fire typ F, Fire+ typ DF lub Fire-Hydro typ DFH2.



Zapotrzebowanie materiałowe na 1m²

MATERIAŁ	ZUŻYCIE
1 Płyta gipsowo-kartonowa RIGIPS PRO (4PRO) typ: Fire typ F, Fire+ typ DF lub Fire+ Hydro typ DFH2 gr. 12,5 mm	2,00 m ²
2 Kątownik ściany szybu RIGIPS 40x20x1 mm lub 40x40x1 mm	1,50 m
3 Wkręt RIGIPS TB 3,5x25 co 400 mm	2,50 szt
4 Wkręt RIGIPS TB 3,5x35 co 200 mm	5,00 szt
5 Stalowe kołki rozporowe min. ø6x40 mm max. co 750 mm	2,30 szt
6 Taśma uszczelniająca piankowa RIGIPS szer. 30 mm	1,50 m
7 Masa szpachlowa konstrukcyjna RIGIPS: VARIO, Premium Light, Q1 Zaczyna, SUPER	1,50 kg
8 Taśma spoinowa RIGIPS	1,40 m
9 Masa szpachlowa wykończeniowa RIGIPS: Premium Light, ProMix Finish Plus, Q2-Q3 Kończy, GOTOWA Q2-Q3 Kończy lub SUPER	0,50 kg

Należy materiałowe mają charakter przybliżony i nie zawierają odpadów



Saint-Gobain Construction Products Polska Sp. z o.o.
Biuro RIGIPS w Warszawie
ul. Cybernetyki 9, 02-677 Warszawa
Biuro Doradztwa Technicznego: 800 163 121
E-mail: doradcy.techniczni@saint-gobain.com
rigips.pl
BDO 000006702

Obiekt:			
Lokalizacja:			
Tytuł rysunku:	Ściana obudowy szybów instalacyjnych i windy w systemie Rigips 3.50.14		
Data:	Skala:	Nr detalu:	Opracował:
	1:5	3.50.14	