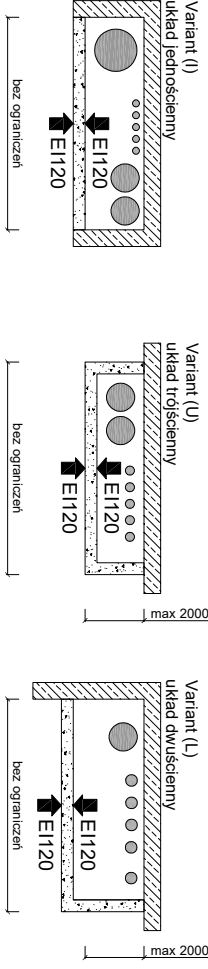
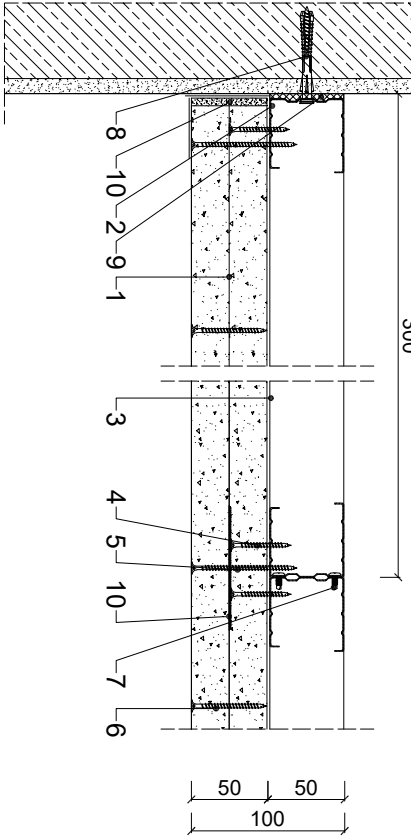
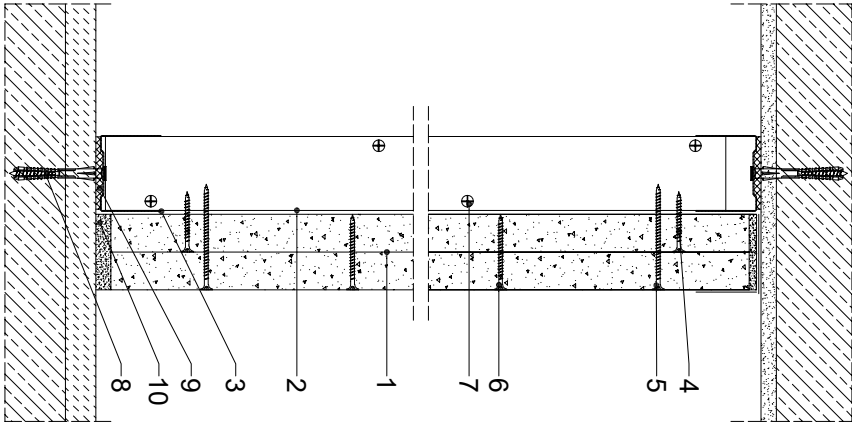


Parametry techniczne

IZOLACYJNOŚĆ AKUSTYCZNA		KLASA ODPORNOŚCI OGNIOWEJ EN ¹⁾	MAKSYMALNA WYSOKOŚĆ	GRUBOŚĆ	MASA	PŁYTY GIPSOWE RIGIPS	RODZAJ PROFILU RIGIPS	WYPEŁNIENIE WEŁNA MINERALNA
R _W	R _W							
[dB]	[dB]	[minuty]	[mm]	[mm]	[kg/m ²]			
38 ²⁾	EI 120 ³⁾ REI 120 ³⁾		5500	100	50	RIGIPS GLASROC F (Ridurli) gr. 2x25 mm	2XCWUW 50 ULTRASTIL	niewymagane

1) Klasa odporności ogniowej ITB 07850 / ITB 82 100KZP
2) R_W - wartość izolacyjności akustycznej, uwzględniającej tłumienie w konstrukcji i tłumienie w powietrzu
3) Wg normy DIN 4109 z wyjątkiem z dowolną warstwą mineralną gr. 40 mm. Bez wypełnienia R_W=32dB
*) EN - Klasa odporności ogniowej wg PN-EN 13501-2.



Zapotrzebowanie materiałowe na 1m²

MATERIAŁ	ZUŻYCIE
1 Płyta gipsowo RIGIPS GLASROC F (Ridurli) gr. 25 mm	2,00 m ²
2 Profil RIGIPS CW 50 UL TRASTIL	7,20 m
3 Profil RIGIPS UW 50 UL TRASTIL	0,70 m
4 Wkręt RIGIPS Ridurli 40 co 400 mm - pierwsza warstwa poszycia, do konstrukcji	14,00 szt
5 Wkręt RIGIPS Ridurli 70 co 200 mm - druga warstwa poszycia, do konstrukcji	30,00 szt
6 Wkręt RIGIPS Ridurli 50 w siatce 250x250 mm - druga warstwa poszycia, do pierwszej	20,00 szt
7 Wkręt RIGIPS "pchekar" 3,9x11 mm co 500 mm (młankowo)	16,00 szt
8 Siatkowe kołki rozporowe min. Ø6x40 mm max. co 750 mm	2,30 szt
9 Taśma uszczelniająca piankowa RIGIPS szer. 50 mm	1,10 m
10 Masa szpachlowa konstrukcyjna RIGIPS VARIO, Premium Light Q1 Zaczyna, SUPER	1,50 kg
11 Masa szpachlowa wykończeniowa RIGIPS Premium Light ProMix Finish Plus, Q2-Q3 Kończy, GOTOWA Q2-Q3 Kończy lub SUPER	0,50 kg
12 Wełna mineralna - w razie potrzeby np. ISOVER Aku-Płyta / Akuplat+ lub Polterm Uri	1,00 m ²

Należy materiałowe mają charakter przybliżony i nie zawierają odpadów



Saint-Gobain Construction Products Polska Sp. z o.o.
Biuro RIGIPS w Warszawie
ul. Cybernetyki 9, 02-677 Warszawa
Biuro Doradztwa Technicznego: 800 163 121
E-mail: doradca.techniczny@saint-gobain.com
rigips.pl
BDO 000006702

Obiekt:			
Lokalizacja:			
Tytuł rysunku:	Ściana obudowy szybów instalacyjnych i windy w systemu Rigips 3.80.112		
Data:	Skala:	Nr detalu:	Opracował:
	1:5	3.80.112	