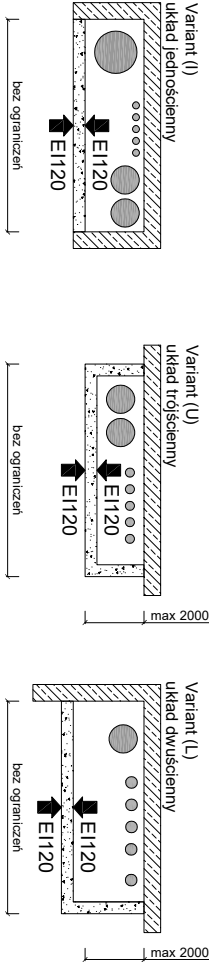
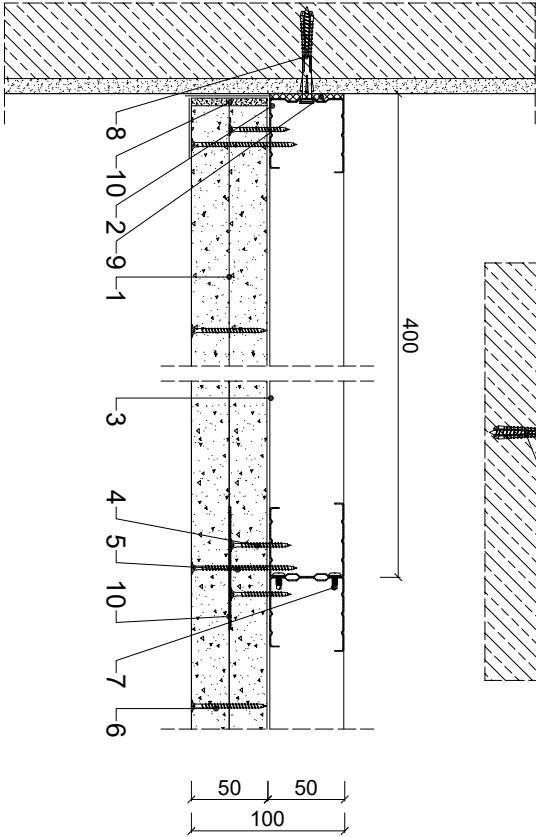
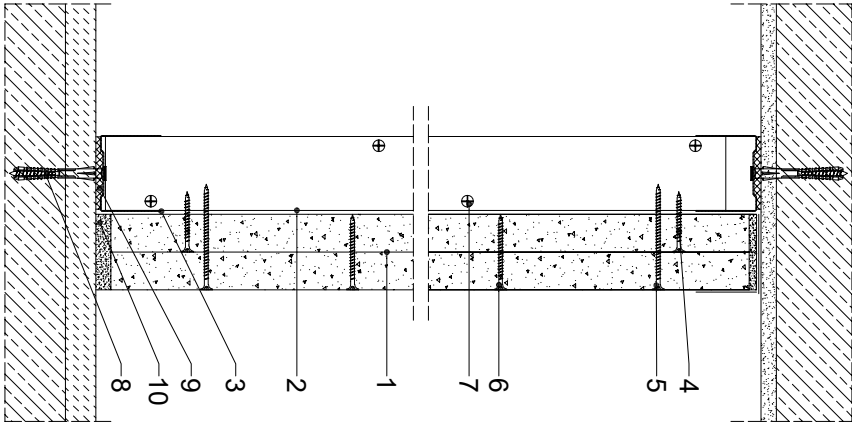


Parametry techniczne

| IZOLACYJNOŚĆ AKUSTYCZNA | | KLASA ODPORNOŚCI OGNIOWEJ EN ¹⁾ | | MAKSYMALNA WYSOKOŚĆ | GRUBOŚĆ | MASA | PŁYTY GIPSOWE RIGIPS | RODZAJ PROFILU RIGIPS | WYPEŁNIENIE WEŁNA MINERALNA |
|----------------------------|-----------------------|--|------|------------------------|---|--------------------------|-------------------------|--------------------------|--------------------------------|
| R _W | R _{W'} | [minuty] | [mm] | [mm] | [kg/m ²] | | | | |
| 38 ²⁾ | REI 120 ³⁾ | 5000 | 100 | 50 | RIGIPS GLASROC F (Ridurli) gr. 2x25 mm | 2x CWIUM 50 ULTRASTIL | niewymagane | | |

1) Klasa odporności ogniowej ITB 07850 / ITB 82 100KZP
2) R_W - Wskaźnik wydzielenia energii akustycznej
3) Wg normy DIN 4109 z wyłączeniem z dowolną warstwą mineralną gr. 40 mm. Bez wypełnienia R_W=32dB
*) EN - Klasa odporności ogniowej wg PN-EN 13501-2.



Zapotrzebowanie materiałowe na 1m²

| MATERIAŁ | ZUŻYCIE |
|---|---------------------|
| 1 Płyta gipsowa RIGIPS GLASROC F (Ridurli) gr. 25 mm | 2,00 m ² |
| 2 Profil RIGIPS CW 50 UL TRASTIL | 5,40 m |
| 3 Profil RIGIPS UW 50 UL TRASTIL | 0,70 m |
| 4 Wkręt RIGIPS Ridurli 40 co 400 mm - pierwsza warstwa poszycia, do konstrukcji | 11,00 szt |
| 5 Wkręt RIGIPS Ridurli 70 co 200 mm - druga warstwa poszycia, do konstrukcji | 22,00 szt |
| 6 Wkręt RIGIPS Ridurli 50 w siatce 250x250 mm - druga warstwa poszycia, do pierwszej | 20,00 szt |
| 7 Wkręt RIGIPS "pchekar" 3,9x11 mm co 500 mm (młankowo) | 12,00 szt |
| 8 Siatkowe kołki rozporowe min. Ø6x40 mm max. co 750 mm | 2,30 szt |
| 9 Taśma uszczelniająca piankowa RIGIPS szer. 50 mm | 1,10 m |
| 10 Masa szpachlowa konstrukcyjna RIGIPS VARIO, Premium Light Q1 Zaczyna, SUPER | 1,50 kg |
| 11 Masa szpachlowa wykończeniowa RIGIPS Premium Light ProMix Finish Plus, Q2-Q3 Kończy, GOTOWA Q2-Q3 Kończy lub SUPER | 0,50 kg |
| 12 Wełna mineralna - w razie potrzeby np. ISOVER Aku-Płyta / Akuplat+ lub Polterm Uri | 1,00 m ² |

Należy pamiętać, że materiały mają charakter przybliżony i nie zawierają odpadów.



Saint-Gobain Construction Products Polska Sp. z o.o.
Biuro Rigips w Warszawie
ul. Cybernetyki 9, 02-677 Warszawa
Biuro Doradztwa Technicznego: 800 163 121
E-mail: doradcy.techniczny@saint-gobain.com
rigips.pl
BDO 000006702

| | | | |
|----------------|---|------------|------------|
| Objekt: | | | |
| Lokalizacja: | | | |
| Tytuł rysunku: | Ściana obudowy szybów instalacyjnych i windy w systemie Rigips 3.80.111 | | |
| Data: | Skala: | Nr detalu: | Opracował: |
| | 1:5 | 3.80.111 | |