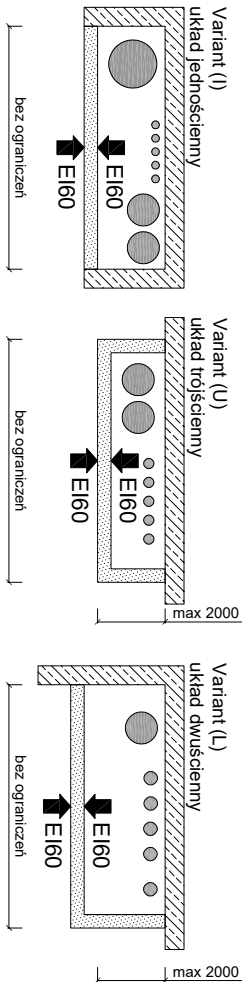


Parametry techniczne

KLASA ODPORNOŚCI OGNIOWEJ EN <sup>1)</sup>	MAKSYMALNA WYSOKOŚĆ	GRUBOŚĆ	MASA	PŁYTY GIPSOWO-KARTONOWE RIGIPS <sup>2)</sup>	RODZAJ PROFILU RIGIPS	WYPEŁNIENIE WELNA MINERALNA
	[mm]	[mm]	[kg/m <sup>2</sup> ]			
EI 60, <sub>1</sub> REI 60, <sub>2</sub>	5000	130	32	gr. 2x15 mm typ: Fire+ typ DF lub Fire+ Hydro typ DFH2	CW/UW 100 ULTRASTIL	niewymagane

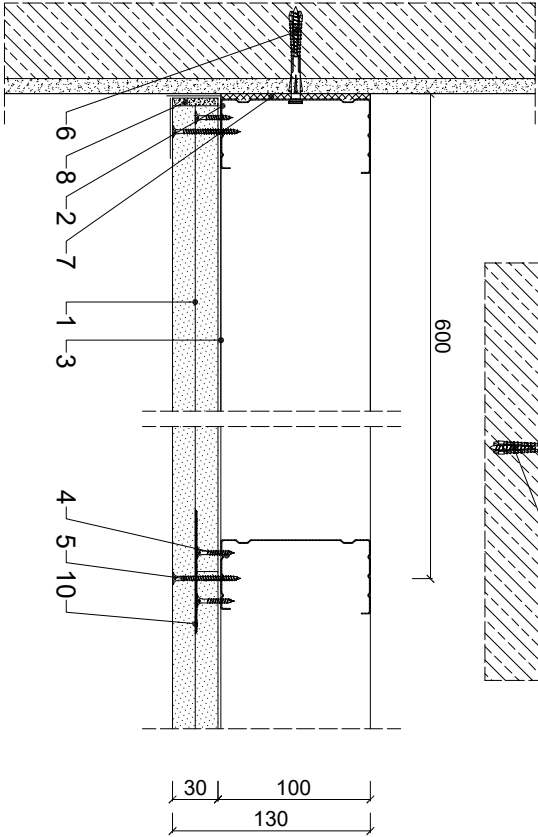
1) Klasyfikacja ogniotrwała ITB 0785/17/R310NZP  
2) Słany materiał - obudowy szybów instalacyjnych i windowych mogą pełnić funkcję oddzielania przeciwpodłogowego  
3) Płyty mogą być stosowane zamiennie z płytami gipsowo-kartonowymi typu Fire+ typ DF lub Fire+ Hydro typ DFH2



Zapotrzebowanie materiałowe na 1m<sup>2</sup>

MATERIAŁ	ZUŻYCIE
1 Płyta gipsowo-kartonowa RIGIPS PRO Fire+ typ DF lub Fire+ Hydro typ DFH2 gr. 15 mm	2,00 m <sup>2</sup>
2 Profil RIGIPS CW 100 ULTRASTIL	1,80 m
3 Profil RIGIPS UW 100 ULTRASTIL	0,70 m
4 Wkręt RIGIPS TN 25 co 700 mm - pierwsza warstwa poszycia	5,00 szt
5 Wkręt RIGIPS TN 45 co 200 mm - druga warstwa poszycia	15,00 szt
6 Stalowe kołki rozporowe min. Ø6x40 mm max. co 750 mm	2,30 szt
7 Taśma uszczelniająca piankowa RIGIPS szer. 95 mm	1,10 m
8 Masa szpachlowa konstrukcyjna RIGIPS: VARIO, Premium Light, Q1 Zaczyzna, SUPER	0,50 kg
9 Taśma spoinowa RIGIPS	1,40 m
10 Masa szpachlowa wykończeniowa RIGIPS: Premium Light, ProMix Finish Plus, Q2-Q3 Kończy, GOTOWA Q2-Q3 Kończy lub SUPER	0,10 kg
11 Włna mineralna - w razie potrzeby np. ISOVER Aku-Płyta / Akupiat+ lub Polterm Uni	1,00 m <sup>2</sup>

Nakłady materiałowe mają charakter przybliżony i nie zawierają odpadów



Saint-Gobain Construction Products Polska Sp. z o.o.  
Biuro RIGIPS w Warszawie  
ul. Cybirewki 9, 02-677 Warszawa  
Biuro Doradztwa Technicznego: 800 163 121  
E-mail: doradcy.techniczny@saint-gobain.com  
rigips.pl  
BDO 00006702

Obiekt:

Lokalizacja:

Tytuł rysunku:

Ściana obudowy szybów instalacyjnych i windowych systemu Rigips 3,50.216

Data:

Skala:

1:5

Nr detalu:

3.50.216

Opracował: