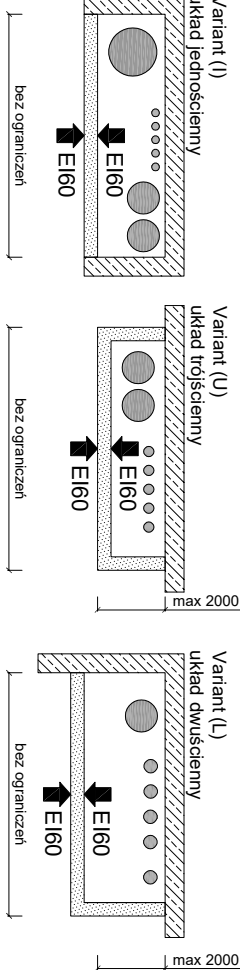


Parametry techniczne

KLASA ODPORNOŚCI OGNIOWEJ EN <sup>1)</sup>	MAKSYMALNA WYSOKOŚĆ	GRUBOŚĆ	MASA	PŁYTY GIPSOWO-KARTONOWE RIGIPS <sup>2)</sup>	RODZAJ PROFILU RIGIPS	WYPEŁNIENIE WELNA MINERALNA
	[mm]	[mm]	[kg/m <sup>2</sup> ]			
EI 60, <sup>1)</sup> REI 60, <sup>2)</sup>	4750	80	32	gr. 2x15 mm typ: Fire+ typ DF lub Fire+ Hydro typ DFH2	2XCW/UW 50 ULTRASTIL	niewymagane

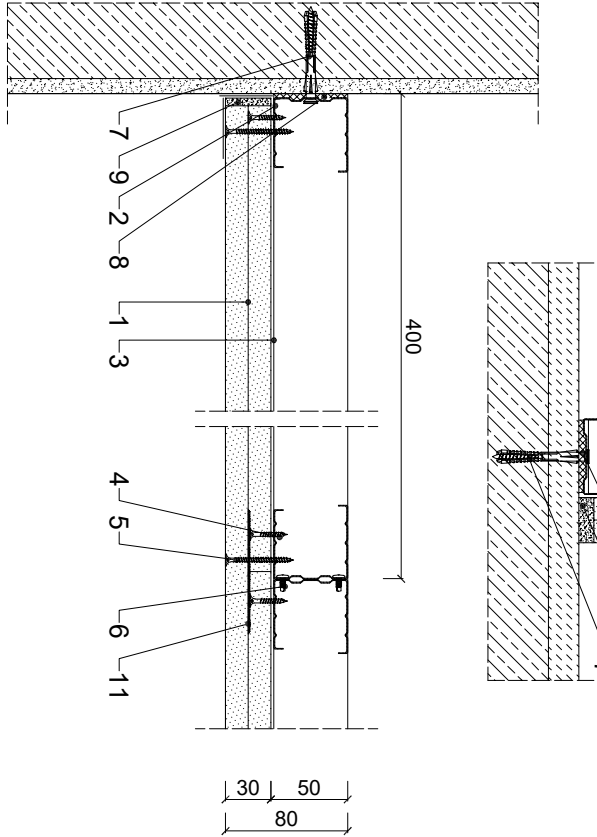
1) Klasyfikacja ogniotrwała ITB 07B5/17/R310NZP  
2) Ściany, nadproża - obudowy szybów instalacyjnych i windy mogą pełnić funkcję oddzielania przeciwpodłogowego  
3) Płyty gipsowo-kartonowe RIGIPS, DFR1, DFR1H1, DFR1H2 lub płyty gipsowe RIGIPS typ GA-F, GA-FH1 mogą być stosowane zamiennie z płytami gipsowo-kartonowymi typu Fire+ typ DF lub Fire+ Hydro typ DFH2



Zapotrzebowanie materiałowe na 1m<sup>2</sup>

MATERIAŁ	ZUŻYCIE
1 Płyta gipsowo-kartonowa RIGIPS PRO Fire+ typ DF lub Fire+ Hydro typ DFH2 gr. 15 mm	2,00 m <sup>2</sup>
2 Profil RIGIPS CW 50 ULTRASTIL	5,40 m
3 Profil RIGIPS UW 50 ULTRASTIL	0,70 m
4 Wkręt RIGIPS TN 25 co 700 mm - pierwsza warstwa poszycia	8,00 szt
5 Wkręt RIGIPS TN 35 co 200 mm - druga warstwa poszycia	22,00 szt
6 Wkręt RIGIPS "pchełka" 3,9x11 mm co 500 mm (młankowo)	12,00 szt
7 Stalowe kołki rozporowe min. Ø6x40 mm max. co 750 mm	2,30 szt
8 Taśma uszczelniająca piankowa RIGIPS szer. 50 mm	1,10 m
Masa szpachlowa konstrukcyjna RIGIPS: VARIO, Premium Light,	
9 Q1 Zaczyna, SUPER	0,50 kg
10 Taśma spoinowa RIGIPS	1,40 m
11 Masa szpachlowa wykończeniowa RIGIPS: Premium Light, Promix Finish Plus,	0,10 kg
12 Wełna mineralna - w razie potrzeby np.: ISOVER Aku-Płyta / Akuplat+ lub Polterm Uni	1,00 m <sup>2</sup>

Należy materiałowe mają charakter poglądowy i nie zawierają opisów



Saint-Gobain Construction Products Polska Sp. z o.o.  
Biuro RIGIPS w Warszawie  
ul. Cybirewki 9, 02-677 Warszawa  
Biuro Doradztwa Technicznego: 800 163 121  
E-mail: doradcy.techniczny@saint-gobain.com  
rigips.pl  
BDO 000006702

Objekt:			
Lokalizacja:			
Tytuł rysunku:	Ściana obudowy szybów instalacyjnych i windy w systemie Rigips 3.50.201		
Data:	Skala:	Nr detalu:	Opracował:
	1:5	3.50.201	