

Parametry techniczne

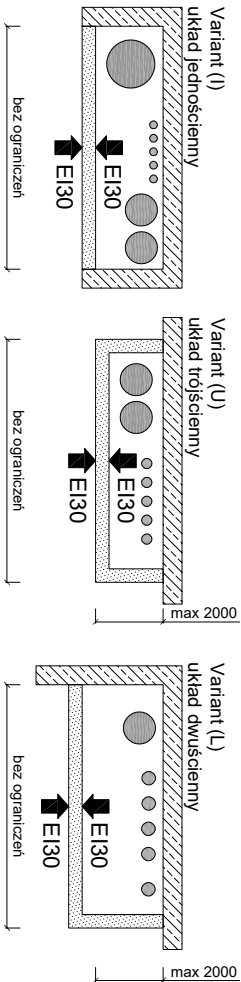
| KLASA ODPORNOŚCI OGNIOWEJ EN ¹⁾ | MAKSYMALNA WYSOKOŚĆ | GRUBOŚĆ | MASA | PŁYTY GIPSOWO-KARTONOWE RIGIPS ²⁾ | RODZAJ PROFILU RIGIPS | WYPEŁNIENIE WELNA MINERALNA |
|---|---------------------|---------|----------------------|---|-----------------------|-----------------------------|
| | [mm] | [mm] | [kg/m ²] | | | |
| EI 30, ₁ REI 30, ₂ | 6500 | 125 | 26 | gr. 2x12,5 mm typ: Fire typ F lub Fire+ typ DF lub Fire+ HYDRO typ DFH2 | 2XCW/UW 100 ULTRASTIL | niewymagane |

1) Klasyfikacja ogniotrwała ITB 07B5/17/R310NZP

2) Siatki metalowe - obudowy szybów instalacyjnych i windowych mogą pełnić funkcję oddzielania przeciwpodżwigniowego

3) Siatki metalowe - obudowy szybów instalacyjnych i windowych mogą pełnić funkcję oddzielania przeciwpodżwigniowego

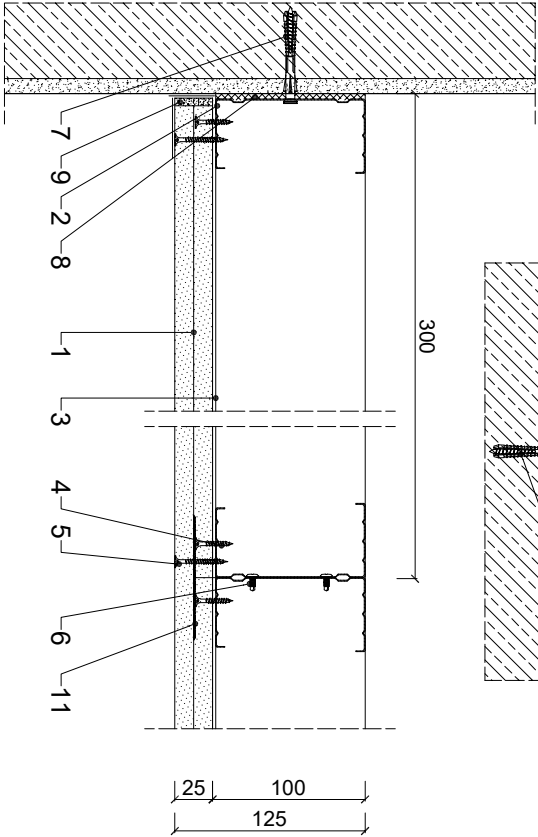
4) Płyty gipsowo-kartonowe RIGIPS lub DFRI, DFRIH1, DFRIH2 lub płyty gipsowe RIGIPS typ GA-F, GA-FH1 mogą być stosowane zamiennie z płytami gipsowo-kartonowymi typu Fire typ F, Fire+ typ DF lub Fire+ HYDRO typ DFH2



Zapotrzebowanie materiałowe na 1m²

| MATERIAŁ | ZUŻYCIE |
|---|---------------------|
| 1 Płyta gipsowo-kartonowa RIGIPS PRO (4PRO) typ: Fire typ F, Fire+ typ DF lub Fire+ Hydro typ DFH2 gr. 12,5 mm | 2,00 m ² |
| 2 Profil RIGIPS CW 100 ULTRASTIL | 7,20 m |
| 3 Profil RIGIPS UW 100 ULTRASTIL | 0,70 m |
| 4 Wkręt RIGIPS TN 25 co 700 mm - pierwsza warstwa poszycia | 10,00 szt |
| 5 Wkręt RIGIPS TN 35 co 200 mm - druga warstwa poszycia | 30,00 szt |
| 6 Wkręt RIGIPS "pchełka" 3,9x11 mm co 500 mm (młankowo) | 16,00 szt |
| 7 Siatkowe kołki rozporowe min. Ø6x40 mm max. co 750 mm | 2,30 szt |
| 8 Taśma uszczelniająca piankowa RIGIPS szer. 95 mm | 1,10 m |
| 9 Masa szpachlowa konstrukcyjna RIGIPS: VARIO, Premium Light, Q1 Zaczyna, SUPER | 0,50 kg |
| 10 Taśma spoinowa RIGIPS | 1,40 m |
| 11 Masa szpachlowa wykończeniowa RIGIPS: Premium Light, Promix Finish Plus, Q2-Q3 Kończy, GOTOWA Q2-Q3 Kończy lub SUPER | 0,10 kg |
| 12 Wełna mineralna - w razie potrzeby np.: ISOVER AKU-Płyta / Akuplat+ lub Polterm Uni | 1,00 m ² |

Należy materiałowe mają charakter poglądowy i nie zawierają odwołań



Saint-Gobain Construction Products Polska Sp. z o.o.
Biuro Rigips w Warszawie
ul. Cybernetyki 9, 02-677 Warszawa
Biuro Doradztwa i Technicznego: 800 163 121
E-mail: doradcy.techniczny@saint-gobain.com
rigips.pl
BDO 000006702

| | | | |
|----------------|--|---------------------|------------|
| Objekt: | | | |
| Lokalizacja: | | | |
| Tytuł rysunku: | Ściana obudowy szybów instalacyjnych i windowych systemu Rigips 3.50.158 | | |
| Data: | Skala: 1:5 | Nr detalu: 3.50.158 | Opracował: |