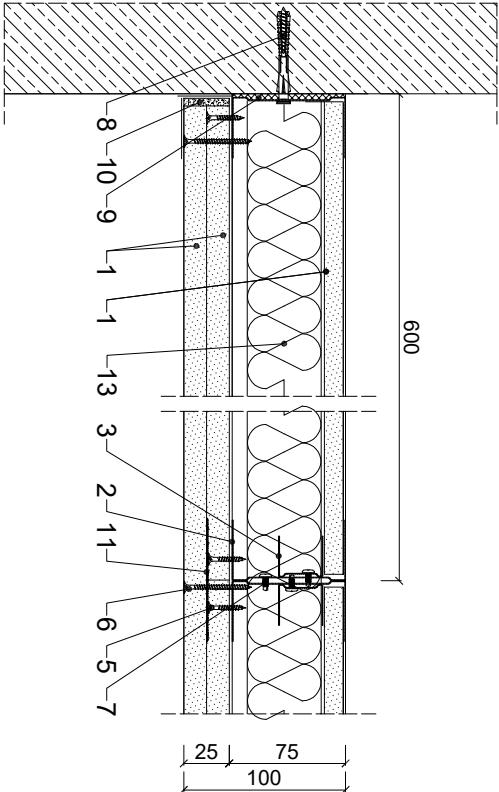
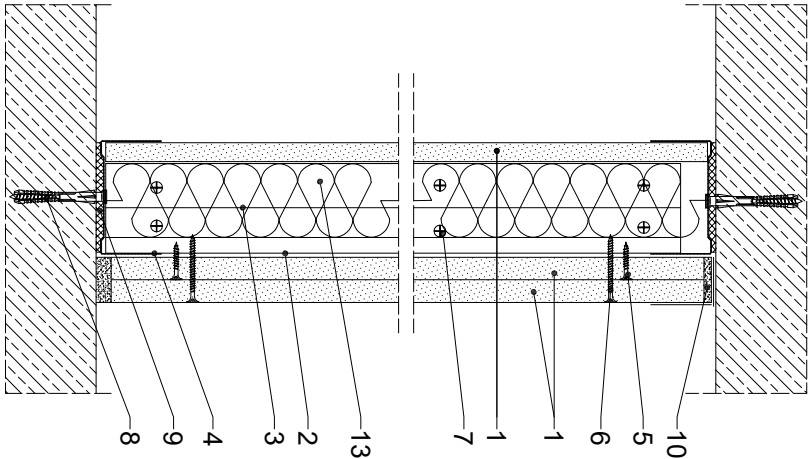


Parametry techniczne

IZOLACYJNOŚĆ		KLASA	MAKSYMALNA		MASA	PŁYTY GIPSOWO-KARTONOWE RIGIPS	ROZMIAR PROFILU RIGIPS	WYPEŁNIENIE WEŁNA MINERALNA
AKUSTYCZNA	ODPORNOŚCI OGNIOWEJEN ¹⁾	WYSOKOŚĆ	GRUBOŚĆ	WYSOKOŚĆ				
R _{ai}	R _{fi}	[minuty]	[mm]	[mm]	[kg/m ²]			
47 ²⁾	50 ²⁾	EI 60 ³⁾	5500	100	44	gr. 1x12 5mm Fire+ typ DF lub Fire+ Hydro typ DFH2 + 2x12,5 mm Fire+ typ DF lub Fire+ Hydro typ DFH2	UW 75 UW 100	Wełna ¹⁾ ISOVER Polterm Uni lub Polterm Max gr. 50mm
3 ³⁾		REI 60 ³⁾	6500	125				

1) Klasa reakcji ognia w przypadku. Klasa odporności ogniowej odpowiada dla dowolnej metody montażu o grubości co najmniej 130g/m² grubości min. 50 mm.
2) Wskazanie na wytrzymałość mechaniczną. Klasa odporności mechanicznej dla dowolnej metody montażu o grubości co najmniej 150g/m² grubości min. 50mm.
3) Metoda oceny wytrzymałości mechanicznej dla dowolnej metody montażu o grubości co najmniej 150g/m² grubości min. 50mm.
¹⁾ EN - klasa odporności ogniowej wg normy PN-EN 13501-2.



Zapotrzebowanie materiałowe na 1m²

MATERIAŁ	ZUŻYCIE
1 Płyta gipsowo-kartonowa RIGIPS PRO Fire+ typ DF lub Fire+ Hydro typ DFH2 gr. 12,5 mm	3,00 m ²
2 Profil RIGIPS UW 75 lub 100 UL-TRASTIL [®] - pionowy	3,60 m
3 Profil RIGIPS UD 30 UL-TRASTIL [®]	3,60 m
4 Profil RIGIPS UW 100 UL-TRASTIL [®] - poziomy	0,70 m
5 Wkręt RIGIPS TN 25 co 700 mm - pierwsza warstwa poszycia	5,00 szt
6 Wkręt RIGIPS TN 45 co 200 mm - druga warstwa poszycia	15,00 szt
7 Wkręt RIGIPS "bcheika" 3,9x11mm co 200 mm (dwa rzędy)	20,00 szt
8 Siatkowe kołki rozporowe min Ø6x40 mm max. co 750 mm	3,00 szt
9 Taśma uszczelniająca piankowa Rigips szer. 70 lub 95 mm	1,10 m
10 Masa szpachlowa konstrukcyjna RIGIPS: VARIO, Premium Light, Q1 Zaczyna, SUPER	0,60 kg
11 Taśma spoinowa RIGIPS	0,70 m
12 Masa szpachlowa wykończeniowa RIGIPS: Premium Light, ProMix Finish Plus, Q2-Q3 Kończy, GOTOWA Q2-Q3 Kończy lub SUPER	0,10 kg
13 Wełna mineralna szklana lub skalna np. ISOVER Polterm Uni lub Polterm Max	1,00 m ²

Należy materiały mieć charakter przyczepny i nie zawierać odpadów



Saint-Gobain Construction Products Polska Sp. z o.o.
Biuro RIGIPS w Warszawie
ul. Cybernetyki 9, 02-677 Warszawa
Biuro Doradztwa Technicznego: 800 163 121
E-mail: doradcy.techniczny@saint-gobain.com
rigips.pl
BDO 000006702

Obiekt:

Lokalizacja:

Tytuł rysunku:

Ściana obudowy szybów instalacyjnych i windy w systemie
Rigips 3.50.09

Data:

Skala:

1:5

Nr detalu:

3.50.09

Opracował: